

Om in een HDMU image de Emulators te installeren kan op 2 manieren:

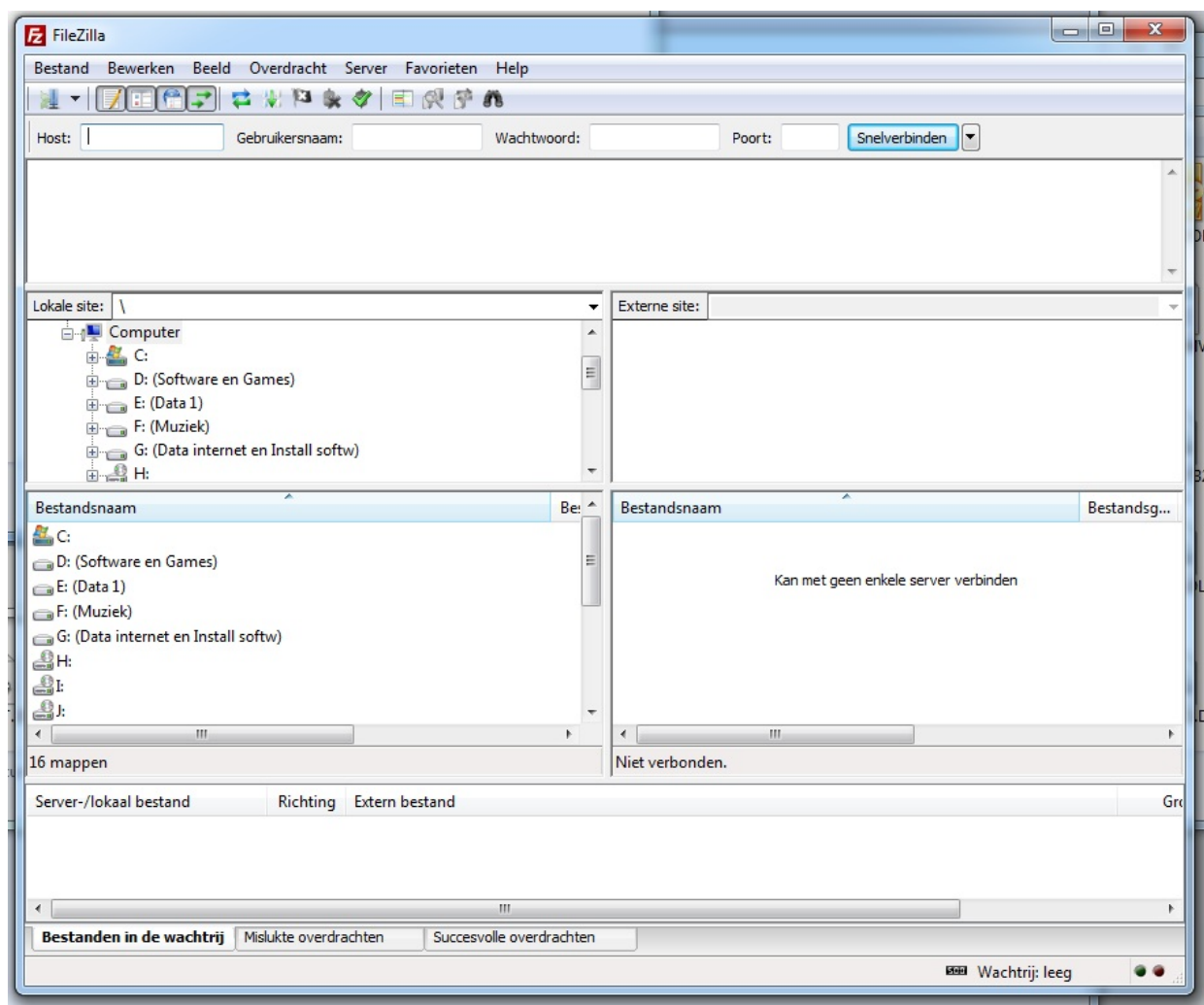
1. Via het download menu. Dit is te vinden onder de menu knop op je AB, knop drukken en dan naar links bladeren tot je de blauwe knop downloads ziet. Op OK drukken, nu opent zich het submenu. Hier op de groene knop op je AB drukken, dan opent zich het downloadmenu. Hier kun je in bladeren tot je de goede Oscam EMU gevonden hebt. Op de naam gaan staan en weer op ok drukken. Je krijgt de vraag of je deze wil installeren, op OK drukken en de Alien zijn werk laten doen. Nadat de installatie klaar is kun je met EXIT terug naar je beginscherm.
2. Nu heb je de Emu geïnstalleerd welke je wilt gebruiken, maar zonder de goede Config files heb je er niet veel aan omdat de standaard geïnstalleerde niet werken met een Nederlandse of Vlaamse kaart. Dit zul je dus zelf moeten doen.
3. De handmatige methode. Die zal hieronder dus beschreven worden.

Om handmatig files in een Enigma2 image te plaatsen of te bewerken heb je een ftp programma nodig. Er zijn hier verschillende van zoals bv: DCC, Cofeecup, Filezilla, enz. In dit voorbeeld om een HDMU image te bewerken, zal gebruik gemaakt worden van Filezilla cliënt.

Filezilla is oa hier te vinden: <http://filezilla-project.org/download.php>

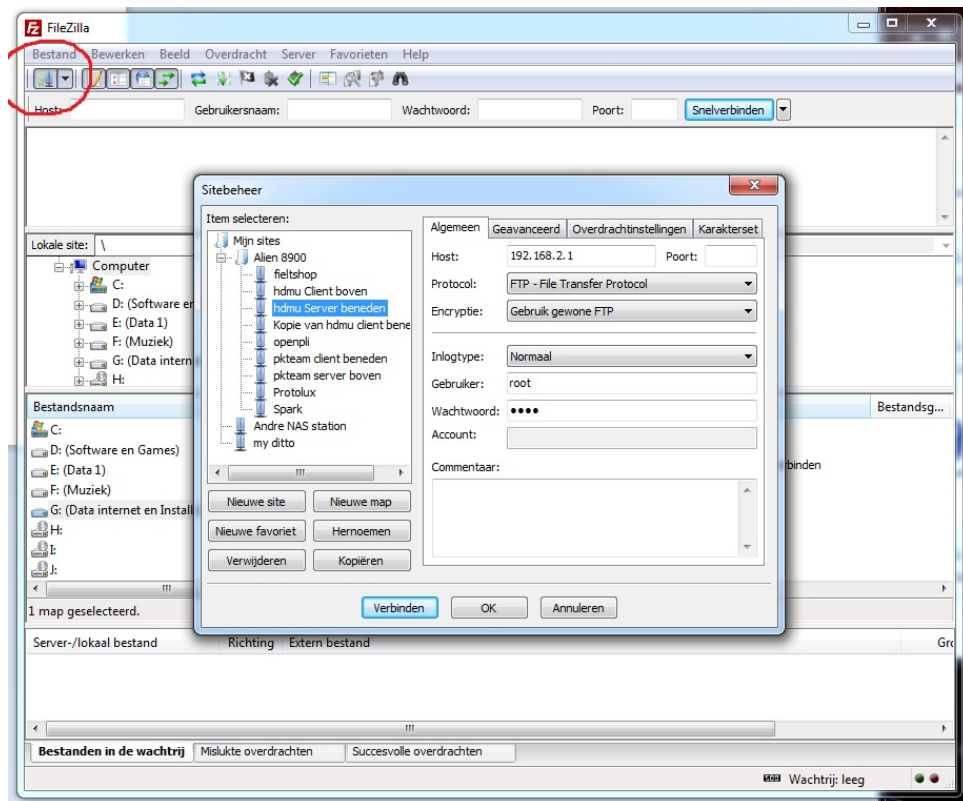
Na download en installatie van het programma zie je na het opstarten dit scherm:

### SCHERM 1



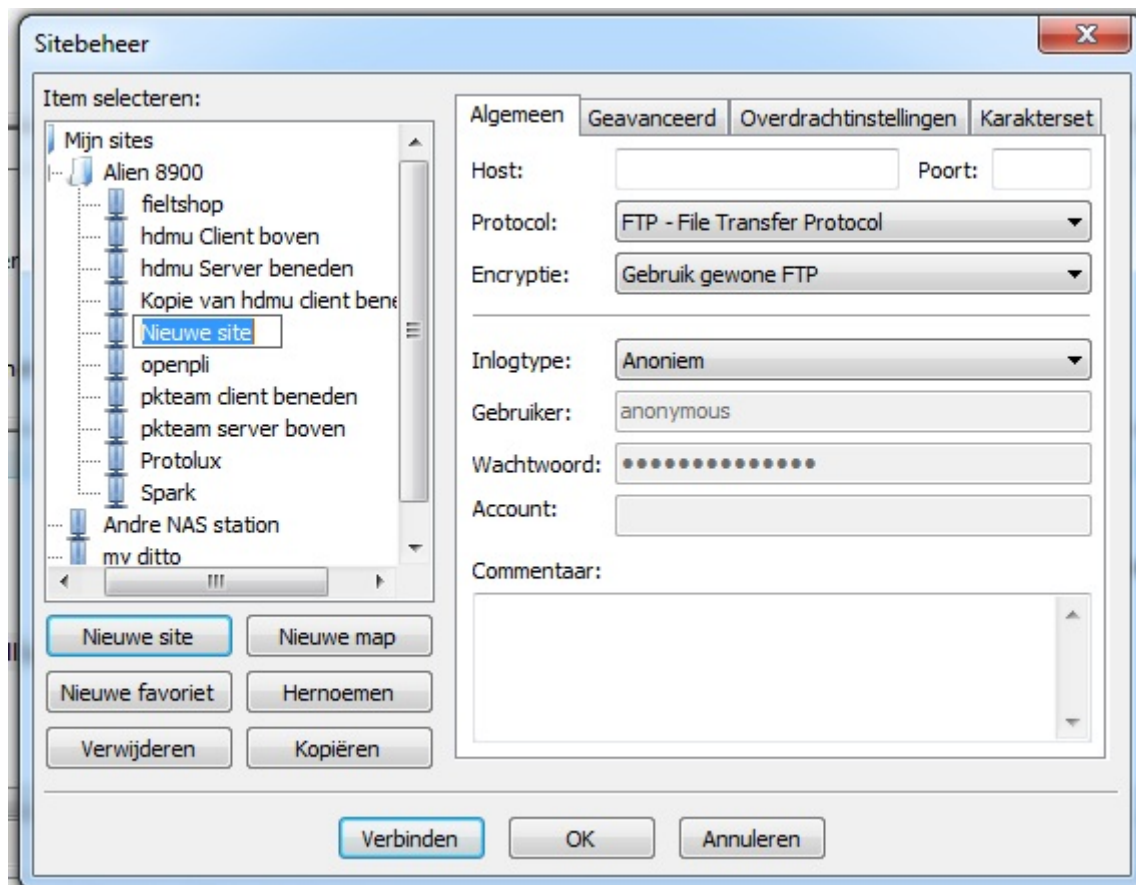
Om nu contact te maken met de Alien/Alien2 moet je het volgende doen:

## SCHERM 2



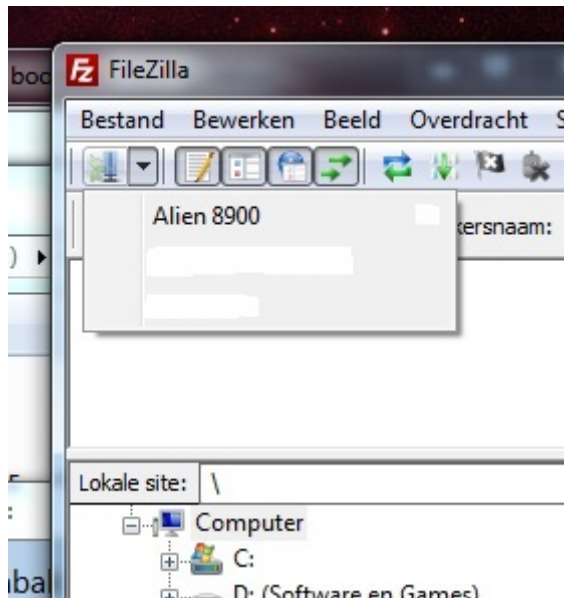
Klik op het Icoon wat in de rode cirkel staat aangegeven, dan wordt bovenstaand venster geopend. Klik vervolgens op Nieuwe site, en geef de verbinding een naam.

## SCHERM 3



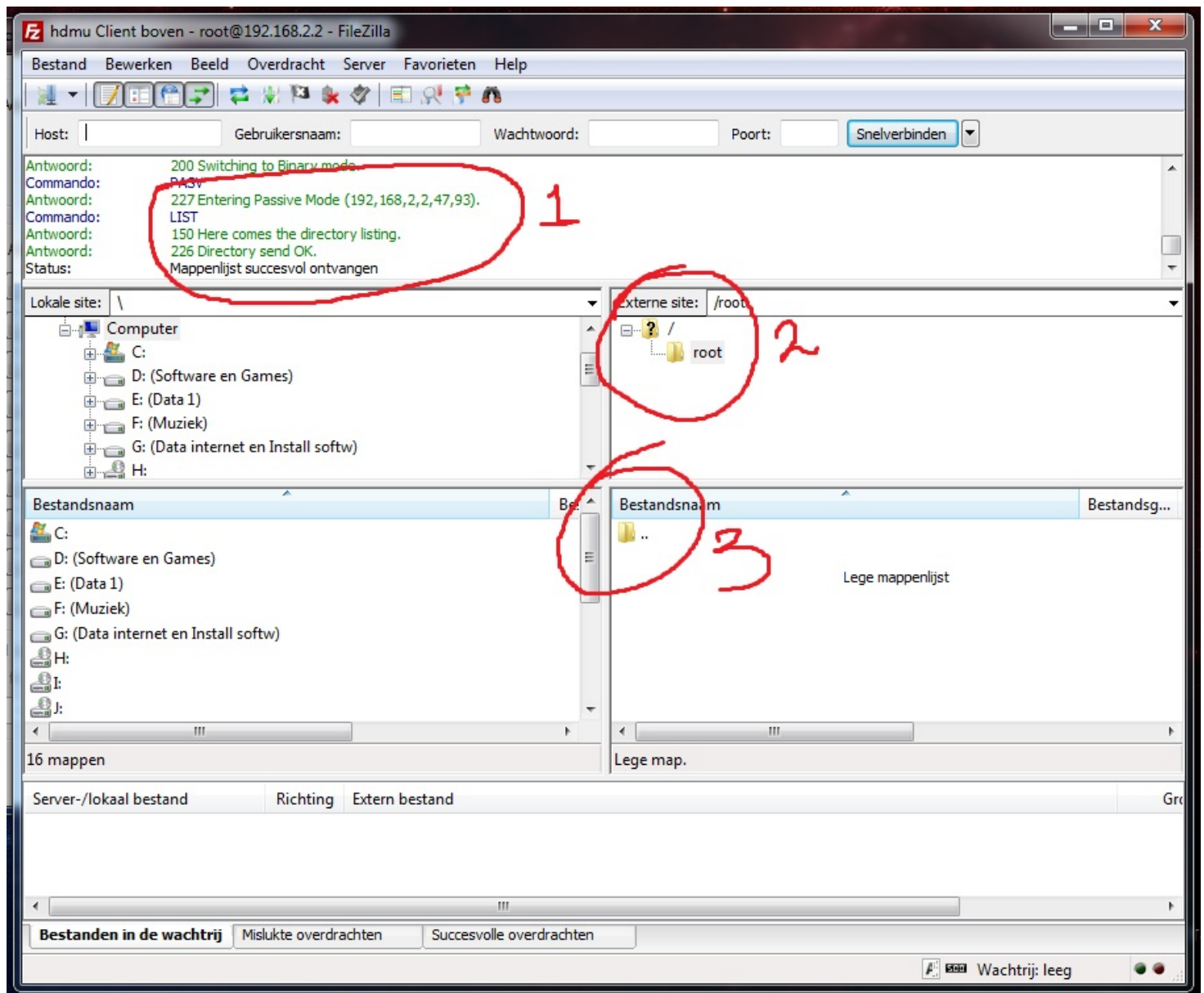
Nu ga je de gegevens invoeren om contact te kunnen maken. Bij HOST vul je het IP adres van je ontvanger in. Zet het inlogtype op: NORMAAL. Bij gebruiker vul je in: "root" in kleine letters, en bij wachtwoord: "HDMU" in hoofdletters. Als je dit gedaan hebt, klik je op ok. Nu kom je terug in scherm 1. Klik nu op het pijltje in de rode cirkel in scherm 2. Je ziet dan onderstaande als je de stappen goed gevolgd hebt:

#### SCHEM 4



Klik nu op de naam en als alles goed ingevuld is, krijg je onderstaand scherm te zien.

#### SCHEM 5

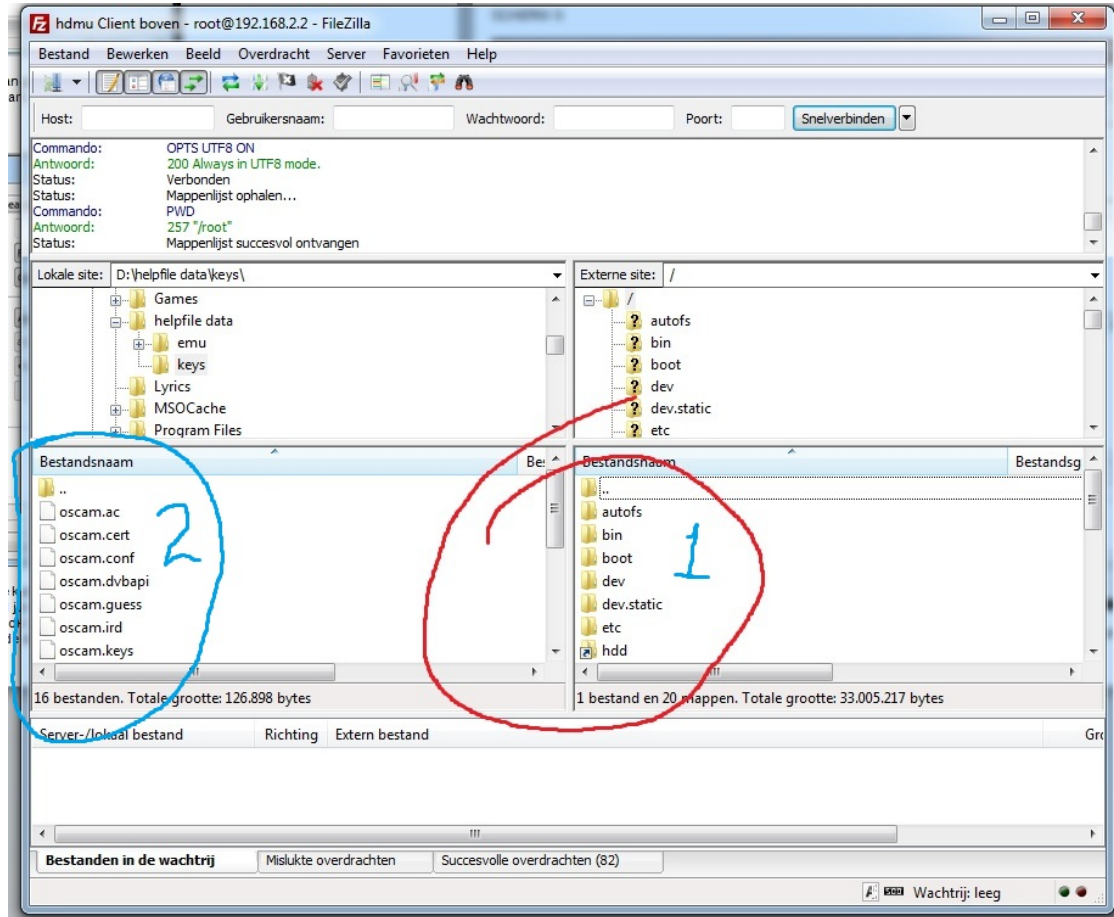


Er is nu verbinding met de ontvanger zoals je ziet bij 1. Bij 2 zie je nu de mappenlijst van de ontvanger, en bij 3 de inhoud van de betreffende map.

Nu gaan we ons er aan wagen om de keys op de goede plaats te zetten. Deze zitten in het bijgevoegde rar bestand. Dit rar bestand zul je op een makkelijke plaats op je pc uit moeten pakken. Bv in de download map.

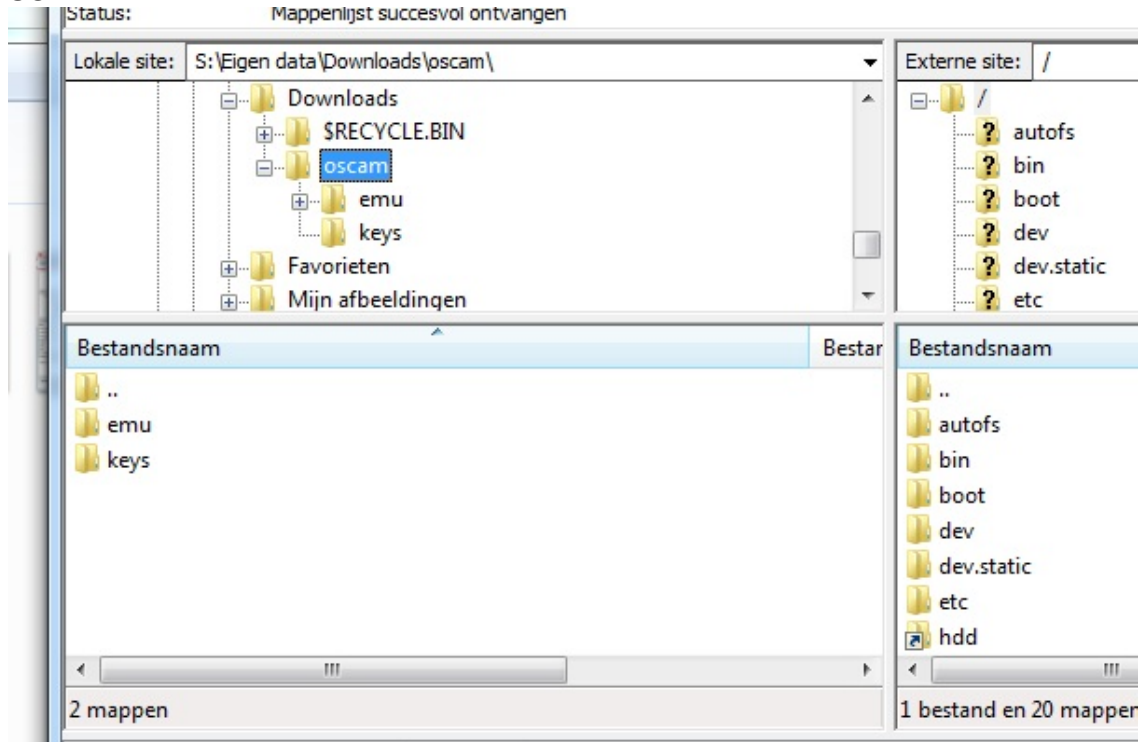
We beginnen door in scherm5 op nr3 te dubbelklikken, je ziet dan onderstaande:

### SCHERM 6



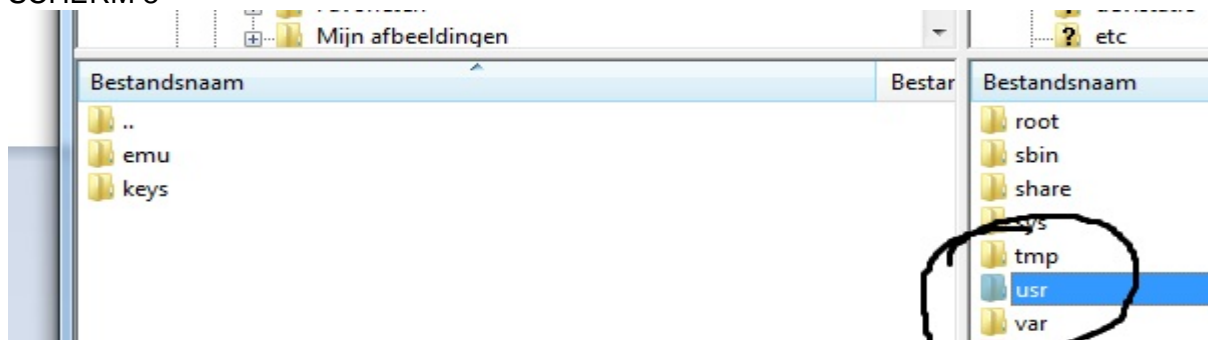
1 is de mappenlijst op de ontvanger, en 2 is de mappenlijst op de pc. Je gaat nu in 2 zoeken naar de map die je heb gemaakt met de uitgekakte bestanden, je krijgt dan dit te zien:

### SCHERM 7



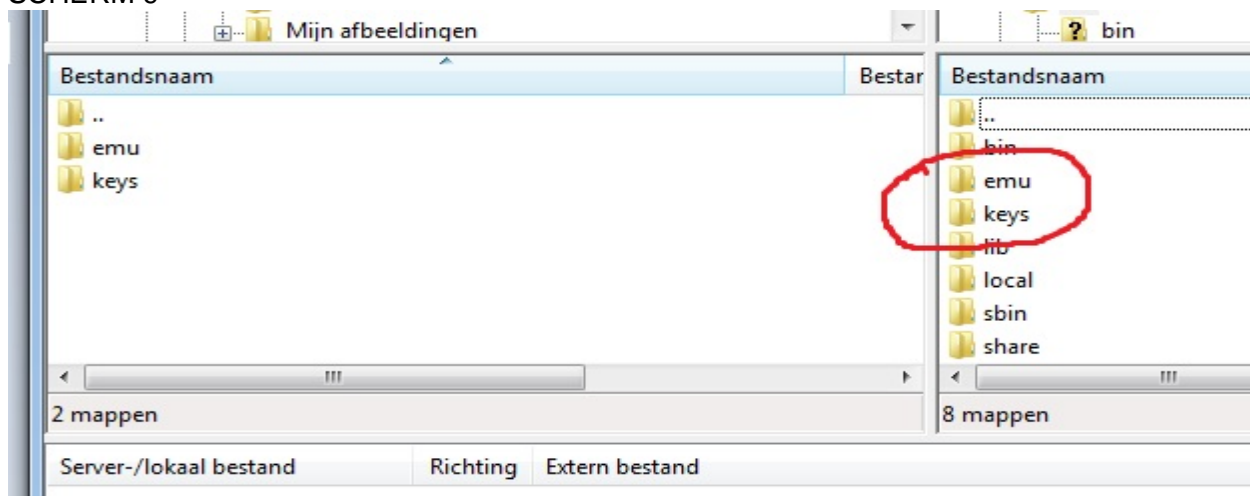
Als je dit op het scherm hebt in Filezilla dan gaan we aan de rechterkant de map USR zoeken. Deze staat bijna onderaan in de lijst:

SCHERM 8



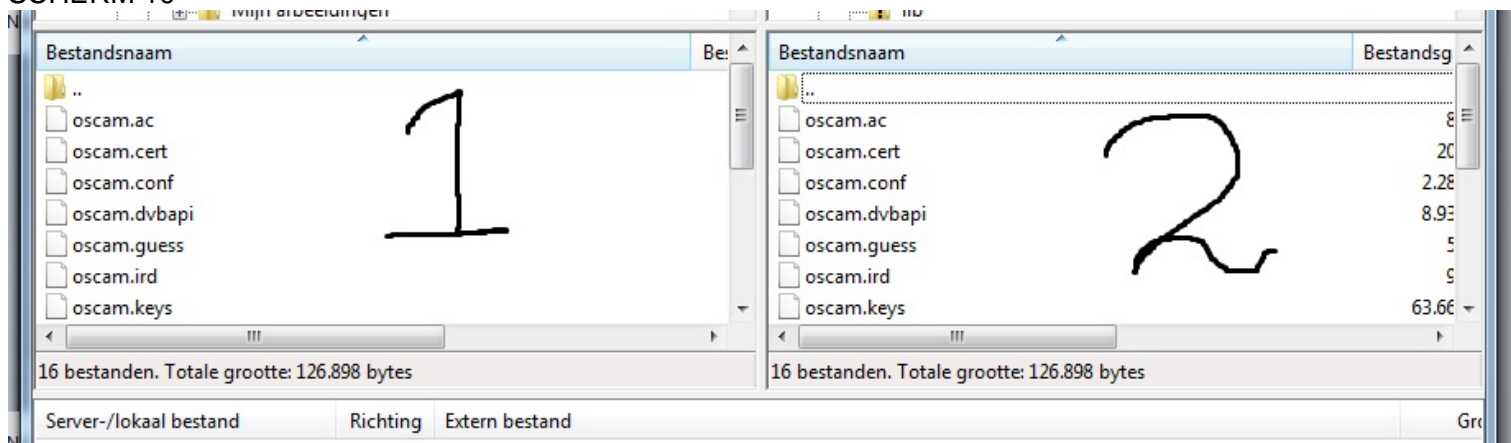
Nadat je deze gevonden hebt, hierop dubbelklikken zodat deze geopend wordt en je onderstaande ziet:

SCHERM 9



Nu heb je zoals je in bovenstaand voorbeeld kunt zien, aan beide kanten dezelfde mappen staan. Als je beide KEYS mappen opent dan krijg onderstaande:

SCHERM 10



De bestanden uit map 2 ga je eerst allemaal verwijderen VOORDAT je verder gaat. Dit om foute bestanden tijdens het kopiëren te voorkomen. Doe je dit niet en het werkt achteraf niet of niet goed, mag je het weer opnieuw doen.

Heb je dit gedaan dan ga je de bestanden uit map 1 kopiëren naar map 2.

Nu een herstart van het systeem kun je nu in de ontvanger de oscam actief maken. Dit doe je door op de AB de volgende toetsen te drukken:

Menu => ok => ok => groen => blauw en nu met exit terug naar het begin. Nu zou je tv moeten kunnen kijken met je kaart.

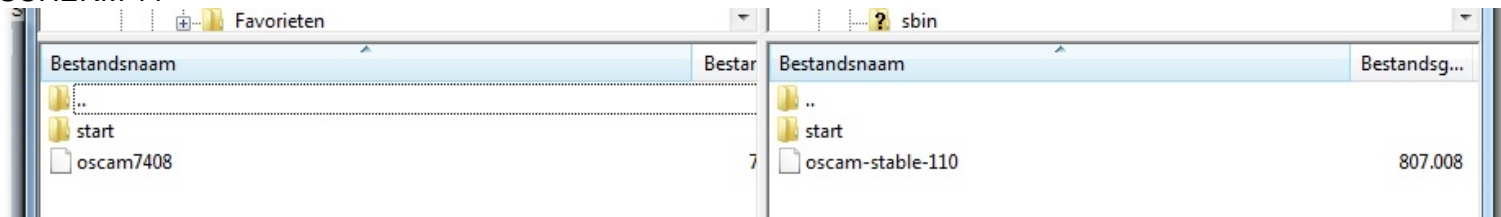
Wel even op het scherm de volgorde blijven volgen. ☺

En nu voor diegene die zich afvragen waarom er in de rar file ook nog een map EMU zat, de oplossing hiervan.

Mocht je namelijk Zelf je eigen oscam willen gebruiken i.p.v. diegene die je kunt downloaden, dan gaat dit op bijna dezelfde manier. Alleen komen er dan 2 stappen bij. Die zal ik hier uitleggen.

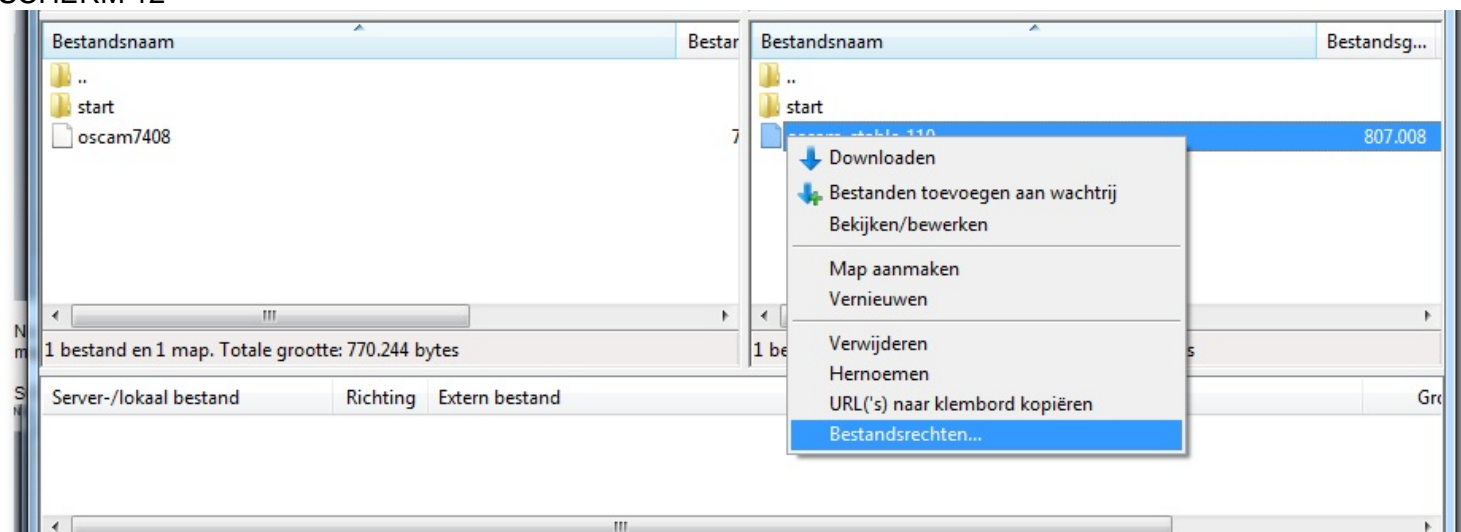
Je begint weer bij scherm 8. Alleen gaat het nu niet om de map KEYS, maar op de map EMU.

#### SCHERM 11



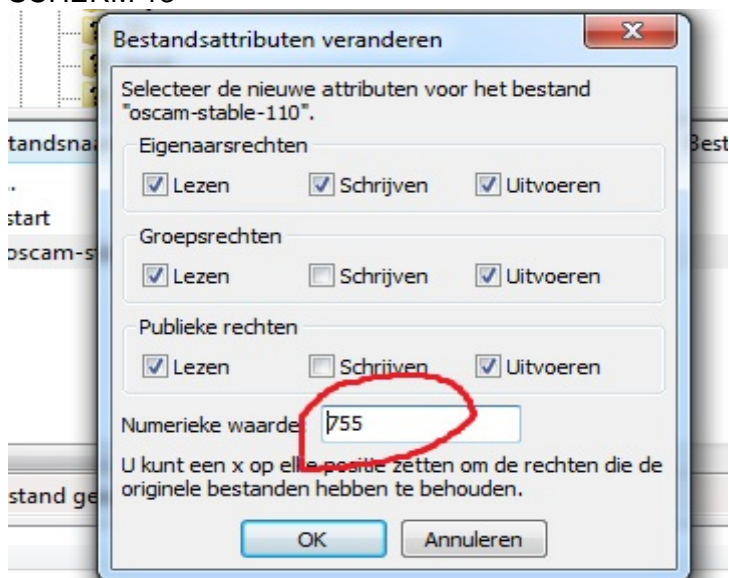
Je ziet bovenstaande als je beide EMU mappen geopend hebt. Nu kun je de linker file kopiëren naar de rechterkant. Als je dit gedaan hebt, moet je de z.g. rechten van het bestand aanpassen, dit doe je door met je rechter muisknop op het bestand te klikken.

#### SCHERM 12



Je ziet nu bovenstaande. Vervolgens met de linker knop op bestandsrechten klikken:

#### SCHERM 13



Hier de numerieke waarde veranderen in 755 en op OK klikken. Je komt dan weer terug in scherm 11. Nu ga je aan beide kanten de map start openen en herhaald de stappen van scherm 11 t/m scherm 13 zoals je die ook gebruikt hebt voor de EMU. Het activeren werkt net zo als in scherm 10. Alleen kun je nu uit meerdere kiezen. Zo, hier eindigt de uitleg.