







# DREAMBOX 7000 S LED Umbau Anleitung

Version 0.2 Deutsch -&gt;English

					
weiß	Orange	grün	rot	gelb	blau
<p><b><u>Benötigt wird:</u></b></p> <ol style="list-style-type: none"> <li>1. 6 st. z.B. weiße LED's,</li> <li>2. Elektroklebeband (Foto Schwarz) oder eine kleine Pinzette,</li> <li>3. Lötzinn, Flussmittelstift, LR Reiniger und Lötstation (SMD)</li> <li>4. Lötlitze 1.5 mm oder Lotsauger,</li> <li>5. Torx Schraubendreher T6 für Gehäuse,</li> <li>6. Torx Schraubendreher T20 für Frontblende/Display</li> <li>7. gegeben falls eine klare blende statt der blauen.</li> </ol>			<p><b><u>Parts used:</u></b></p> <ol style="list-style-type: none"> <li>1. 5mm Ultrabright LED Right-Angled, Red. [RS Part# 246-5926] x 6</li> <li>2. Black Electrical Tape &amp; Sharp blade,</li> <li>3. Pin-Head Soldering Iron,</li> <li>4. Solder &amp; Wick/Sucker (optional),</li> <li>5. Torx Schraubendreher T6 für Gehäuse,</li> <li>6. T20 für Frontblende/Display</li> <li>7. Balls Of Steel :)</li> </ol>		

Deutsch:

Entfernen Sie zuerst die Torx Schrauben (T6) an den Seiten und dann die 3 Kreuzschlitzschrauben von der Rückseite. Dann schieben Sie die Bedeckung von der Vorderseite aus gesehen nach hinten zurück, um die Anzeigenfassungen zu enthüllen. Die Vorderseite-Frontblende ist eingeklippt an den Seiten und fällt nach vorn ab (siehe Foto).

English:

First, Remove the Torx Screws (T6) from the case sides, and the 3 phillips self-tappers from the rear.. Then slide the cover back away from the front of the box to reveal the display sockets. Unclip the front panel at the sides, and let it fall forward. (see below)

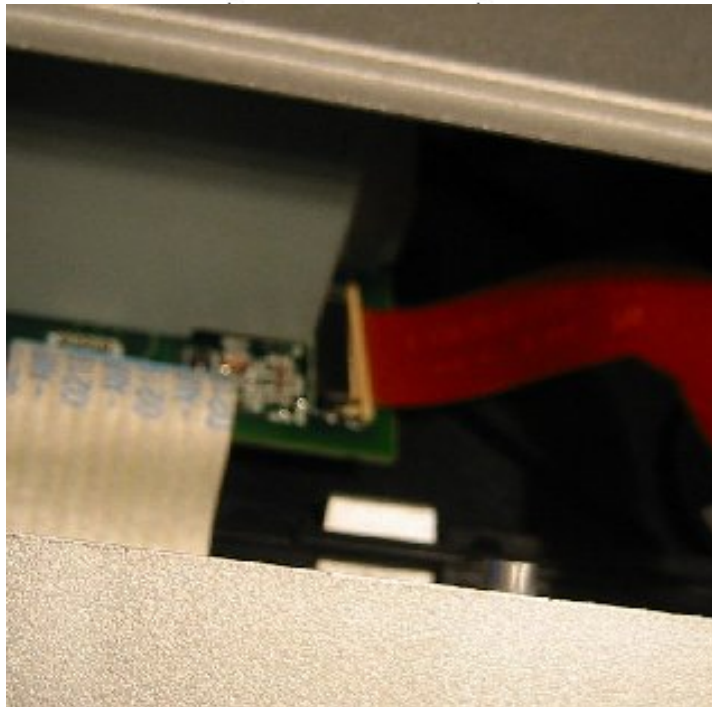


Deutsch:

Jetzt zum inneren der Dreambox, Öffnen des Patentverlusses (vorn oranges Band zum Display) auf jeder Seite und vorsichtig rausziehen.

English:

Inside the Dreambox, unclip the Orange ribbon Cable on each side, and slide it out (shown unclipped on one side below)

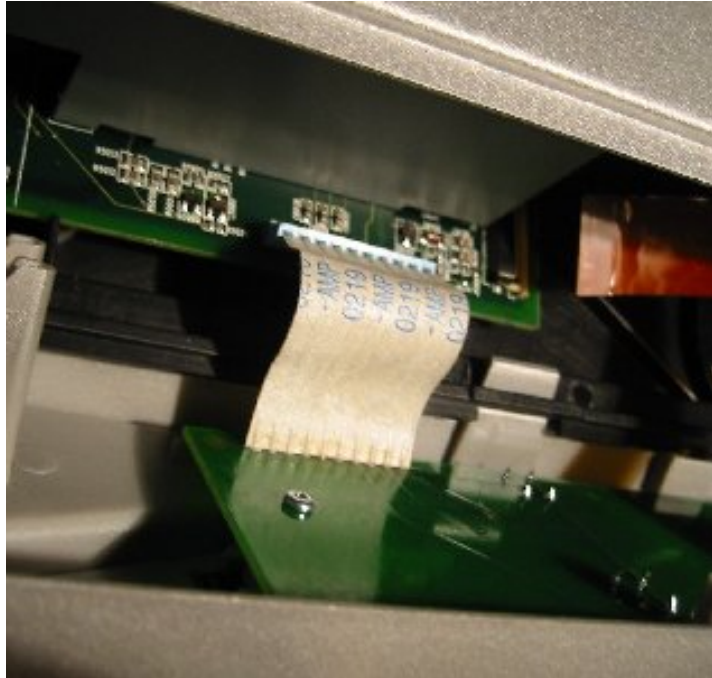


Deutsch:

Festhalten des Papierbandes und ziehen Sie dran um es herauszuziehen zu können, die Stifte nicht biegen! nur ziehen!

English:

Then Hold the Paper ribbon firmly and pull it out steadily, and try not to bend the pins - don't worry, it "snaps" back in easily :)

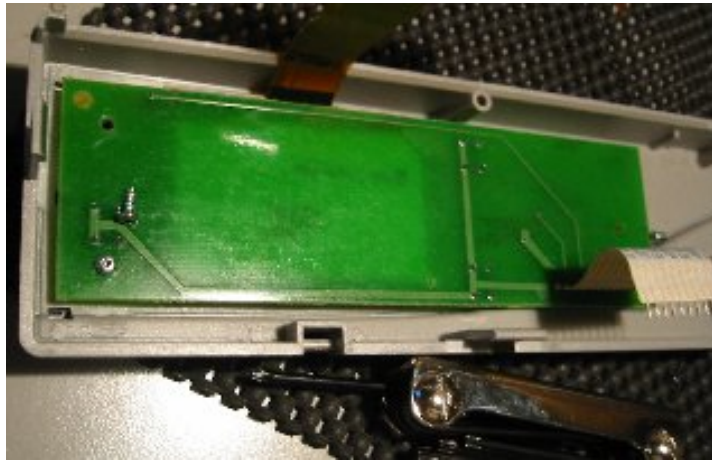


Deutsch:

Schrauben Sie die 3 kleinen Torx (T20) los, und lösen das LED board von der Frontblende und heben es ab.

English:

Undo the 3 Small Torx (T20) screws from the LED board..



Deutsch:

Sehen Sie die LCD-Tafel unten? Sehen den Spalt über ihr?

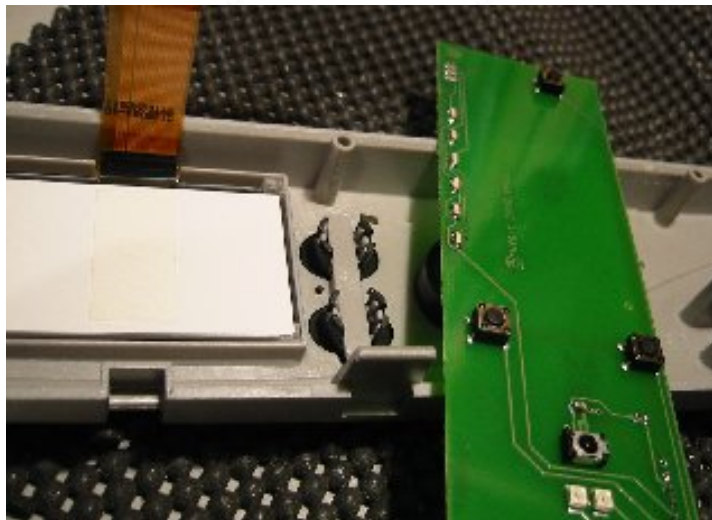
Dies ist, wo die LEDs hereinleuchten, und zur Hintergrundbeleuchtung der Anzeige gebraucht wird.

Genau so mus danach das Display wieder drin sitzen sonst gibt es keinen guten Blick.

Es ist sehr wichtig, daß Sie die neuen LED´s in einer Geraden auflegen/Löten, um eine gleiche Verteilung des Lichts zu erzeugen und das Display auch wieder zusammen passt.

English:

And lift it off.. See the LCD panel below? see the Gap above it? This is where the LEDs poke through and backlight the display.. you **MUST** re-attach the LEDs so they sit neatly in this gap.. so give it a good look now, and note How far down the board the LEDs are attached.. It`s important you put the new ones on in a straight (ish) line to keep the display-light even..

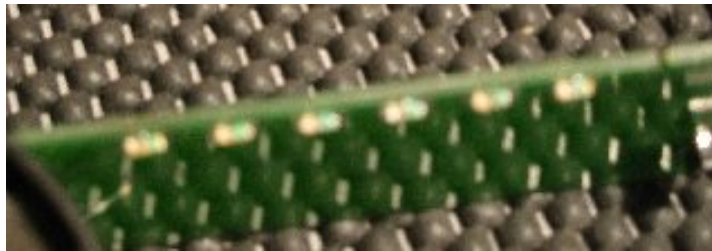


Deutsch:

Ein kurzer Blick auf die Rückseite der LEDs. Da sehen Sie, wie ein grünes Zeichen drauf ist? Das ist sehr wichtig!  
Die neuen LEDs müssen genau so eingebaut werden und nicht andersrum (Anode, Kathode beachten) sonst geht es nicht!  
Das Bild ist nicht sehr Deutlich, Sorry!

English:

No look at the Orientation of the LEDs.. See how they have a Green mark on them? Thats important.. Green blob to the right as you look at the board from infront and above.. If you get this wrong, it will not work (duh! - crap picture.. no good at macro. sorry)



Deutsch:

Jetzt entfernen Sie die LEDs von der Leiterplatte. Am besten nehmt Ihr dafür die Litze oder die Saugpumpe der Lötstation oder den Lotsauger und entfernen erstmal das Lötzinn von den LEDs. Wenn alle LEDs danach entfernt worden sind kann die Leiterplatte gereinigt werden von den Lötresten.  
Sie brauchen nur sehr wenig Reiniger am besten verwenden sie "Kontakt LR" von Conrad oder Reichelt.  
Jetzt schneiden Sie einige winzige Streifen des elektrischen Bands ab, ca. 5 cm lang und 2-3 mm breit.

English:

Now Remove the LEDs from the board. It's easy.. just tip the hot soldering iron off the solder blobs at the rear of the led, one after another, back and forth, again and again (should only take about 3 or 4 to do it..) and the solder will soften enough for you to slide the LED off.. Keep it safe, it still works you know :) Then you can tidy up the remaining solder blobs.. just tip the iron off them till they run liquid, then they will set in a nice dome.. if the dome is a bit small, top it up a little with some solder, but not alot.. you need VERY little..

Now get out your LEDs (shown in a strip on the left below) and cut some tiny strips of electrical tape.. best to use Nice flexible stuff, i like 3M..



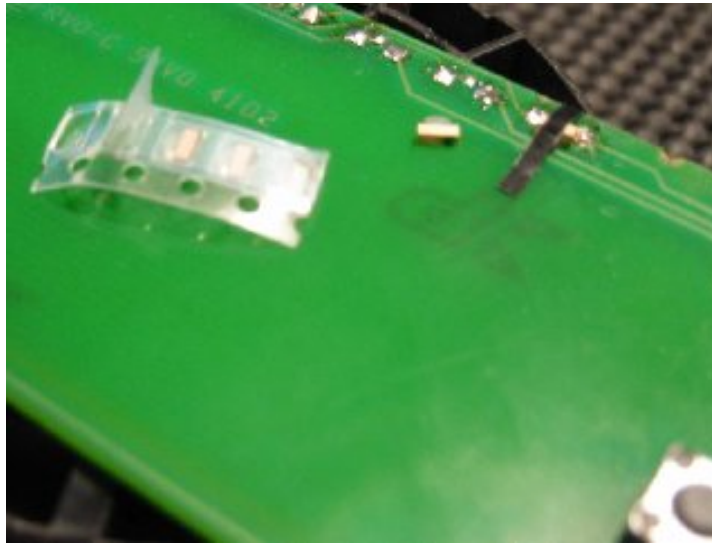
#### Deutsch:

Plazieren Sie die LED´s über den 2 Lötungen auf der Leiterplatte mit den Klebestreifen oder halten mit der Pinzette, vorher aber vielleicht etwas aus den Flussmittelstift an den LED´s und den Lötungen aufbringen. Beachtet aber bitte sorgfältig die richtige Richtung der Kenzeichnung von der Diode (Strich rechte Seite ). Dann Löten sie erstmal 2 Stück davon hintereinander (von Links nach rechts) fest/ein und machen machen am besten erstmal ein Test ob die Richtung der LED´s stimmt. Wenn das Diplay leuchtet war alles Richtig, wenn nicht sind sie verkehrt herum eingelötet worden.

Wenn alles bis hierher geklappt hat weiter machen mit Nr. 3-6 der LED`s

#### English:

Position the LED over the 2 stumps on the board, flush up against the stumps, on the board is good, and Tape it down, making sure the green blob is on the correct side (the right!!).. then do the same trick you did to remove the LEDs before, tip the 2 Solder Stumps with the soldering iron, back and forth, except this time apply some pressure on the LED with a finger and "slide" it into the molten solder stumps while they are liquid.. when it's where you want it, blow on it and it will stay there.. Don`t worry if the Tape melts, it`s easy to pick off afterwards. The LED should look neat, but it doesn`t have to be perfect.. just as long as the 2 stumps haven`t joined together, and the LED is properly attached you should be OK.. But if you "Slide" it correctly, it`s easy to get the hang of, the Tape strip acts as a guide for you!



Deutsch:

Nach dem Einbau der 6 LED's setzt Ihr Dreambox wieder zusammen und überprüft das Licht von der die Anzeige.  
Wenn einige Teile trüb sind, sollten Sie in der Lage sein das auszuarbeiten, welche LED gewechselt werden muss. Das liegt meistens daran das die LED's einfach zulange mit den Lötcolben oder was Ihr benutzt habt dran rumbebrutzelt worden ist (LED ist überhitzt worden). :-)

English:

After doing the 6 LEDs, Re-assemble your dreambox and check the light is even accross the display.. if parts are dim, you should be able to work out Which LED needs moving and you can attempt another "heat & slide" job to match the Dim LED's orientation to one of the brighter ones..



Deutsch:

Nehmen Sie sich bitte Zeit und geduld, und Sie kommen ans Ziel.

Kaufen Sie mehr LEDs als Sie brauchen, so daß Sie Fehler machen können bzw. Kommen die immer mal vor wenn man ungeübt ist im Löten und nicht das entsprechende Werkzeug dazu hat. **Wie immer übernimmt keiner der genannten Personen in Irgendeiner Art Haftung für misslingen und entstandenem Schaden an eurer Box!**

trozdem noch Gutes gelingen!!!

English:

Just take your time and it will all come together for you.. Just buy more LEDs then you need so you can make mistakes and try again, they \_are\_ cheap.. and if you think you may make a mess, have some "solder wick" or a "solder sucker" handy so you can clean the stumps totally of solder, making them smooth and alot easier to "slide" onto.. Then Position & tape the LED right over the Pads, and dab some new solder on to attach it.. Then you can take your time and do 1 side at a time.. This may work better for you, but i find the LEAST time i spend touching the LED with the soldering iron, the better..

Gutes gelingen!!!

Good luck!!!

**Spezielles Danke für die Übersetzung an \*\*XLMicha\*\***

Special thanks to **\*\*MARTA\*\*** & **(Saticity.nl)**