



www.sandbox-team.be

Lire, sur Dreambox, les DIVX ou autres fichiers stockés sur votre PC grâce a VLC

TABLE DES MATIERES

Table of Contents

1	OBJECTIF	3
2	INSTALLATION DU PLUGIN VLC SUR LA DREAM	3
2.1	Utilisation de vi	5
3	INSTALLATION DE VLC SUR PC	5
4	LECTURE D'UN FILM	9
5	RÉSOLUTION DE PROBLÈMES	10
5.1	Vérification des connexions réseaux	11
5.2	Autres Vérifications	13

1 OBJECTIF

L'objectif est de pouvoir diffuser sur la Dreambox un fichier vidéo (Divx ou autres) lu à partir d'un Pc connecté en réseau.

Pré requis :

VLC media player : version 0.8.5

VLC plugin : version 0.2.3 par Mechatron

Le logiciel VLC média player existe pour de très nombreux systèmes d'exploitation, La procédure doit donc fonctionner que votre Pc soit un Windows, un Linux, un Macintosh, un Beos ou autre.

La procédure décrite sur ce document a été réalisé avec un pc sous xp sp2.

2 INSTALLATION DU PLUGIN VLC SUR LA DREAM

Pour cela téléchargez le fichier zip ci-dessous sur votre PC

http://www.sandbox-team.be/files/utilitaires/vlc_plugin_0.2.3.zip

Décompressez le fichier en faisant un clic droit sur le fichier et sélectionnez « extraire tout »

Vous obtiendrez un répertoire contenant trois fichiers :

vlc.cfg
vlc.so
vlc.xml

Ces fichiers sont a mettre sur la dreambox, pour cela vous pouvez utiliser un programme de transfert FTP.

Les fichiers vlc.cfg et vlc.so sont a mettre sur la DM dans le répertoire :

/var/tuxbox/plugin

Le fichier vlc.xml est a mettre dans le répertoire :

/var/tuxbox/config

Attention : Selon les images firmware utilisées, les répertoires ou déposer les fichiers peuvent différer.

Sur une NBC CVS par exemple, les fichiers (.so et .cfg) sont a mettre dans

/usr/lib/tuxbox/plugins

et le .xml sur **/usr/tuxbox/config**

Une fois les fichiers transférés sur la dream, nous devons modifier le fichier vlc.xml pour l' adapter à notre configuration.

On peut le faire par telnet. (voir plus bas, utilisation de VI)

NB : Toutefois, vous pouvez très bien modifier le fichier sur votre pc avant de le transférer sur la Dream, mais pour cela vous devez utiliser un éditeur de texte compatible Linux.

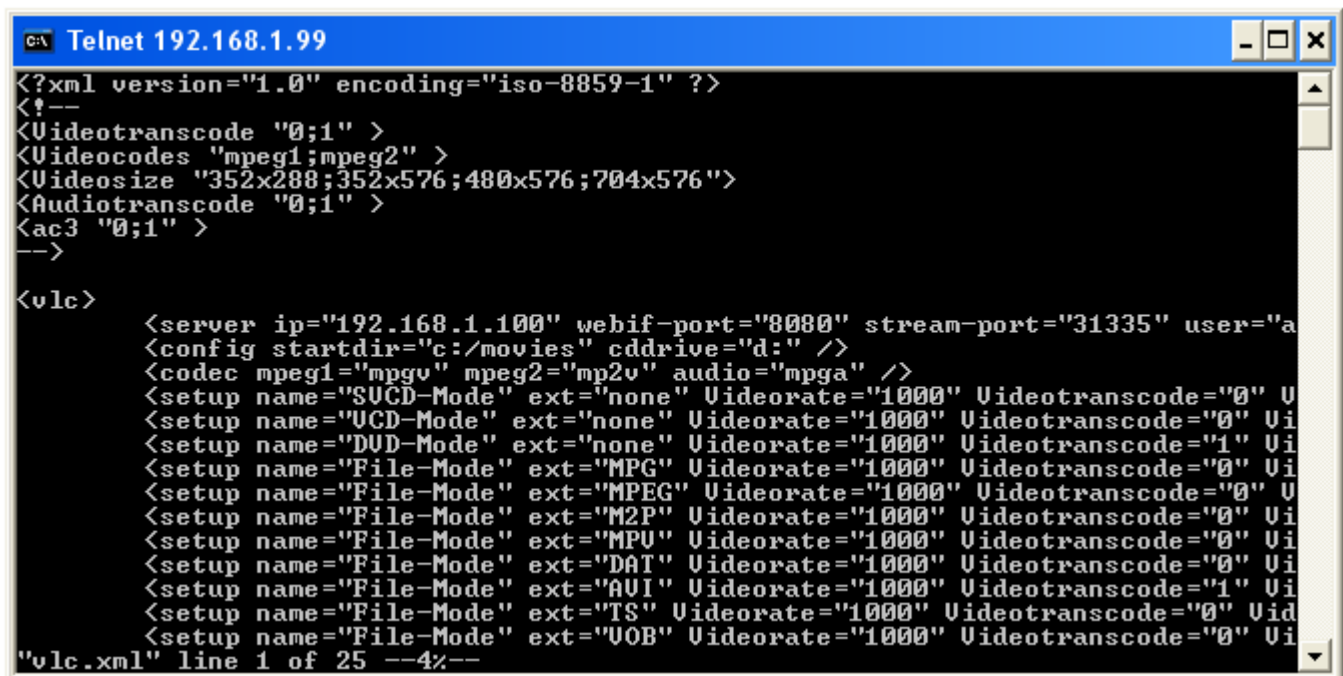
(Ne pas utiliser Bloc note, il ne connaît pas le format linux)

```
C:\Documents and Settings> telnet 192.168.1.99
OpenDreambox 1.2.0 dm7020
```

```
Dm7020 login: root
root@dm7020: ~# cd /var/tuxbox/plugin
root@dm7020: /var/tuxbox/config# vi vlc.xml
...
...
...
:q
root@dm7020: /var/tuxbox/config#
```

Ici , nous utilisons l' editeur de texte **vi** bien connu dans l' environnement unix. Vous trouverez plus bas, les fonctions élémentaires de cet editeur, pour vous permettre de modifier votre fichier.

Voici une copie d' écran, de que que doit contenir le fichier vlc.xml



```
<?xml version="1.0" encoding="iso-8859-1" ?>
<!--
<Videotranscode "0;1" >
<Videocodes "mpeg1;mpeg2" >
<Videosize "352x288;352x576;480x576;704x576" >
<Audiotranscode "0;1" >
<ac3 "0;1" >
-->

<vlc>
  <server ip="192.168.1.100" webif-port="8080" stream-port="31335" user="a
  <config startdir="c:/movies" cddrive="d:" />
  <codec mpeg1="mpgv" mpeg2="mp2v" audio="mpga" />
  <setup name="SUCD-Mode" ext="none" Videorate="1000" Videotranscode="0" U
  <setup name="UCD-Mode" ext="none" Videorate="1000" Videotranscode="0" Vi
  <setup name="DVD-Mode" ext="none" Videorate="1000" Videotranscode="1" Vi
  <setup name="File-Mode" ext="MPG" Videorate="1000" Videotranscode="0" Vi
  <setup name="File-Mode" ext="MPEG" Videorate="1000" Videotranscode="0" U
  <setup name="File-Mode" ext="M2P" Videorate="1000" Videotranscode="0" Vi
  <setup name="File-Mode" ext="MPU" Videorate="1000" Videotranscode="0" Vi
  <setup name="File-Mode" ext="DAT" Videorate="1000" Videotranscode="0" Vi
  <setup name="File-Mode" ext="AVI" Videorate="1000" Videotranscode="1" Vi
  <setup name="File-Mode" ext="TS" Videorate="1000" Videotranscode="0" Vid
  <setup name="File-Mode" ext="VOB" Videorate="1000" Videotranscode="0" Vi
"vlc.xml" line 1 of 25 --4%--
```

Dans le fichier vlc.xml modifiez les données suivantes :

```
<server ip="192.168.0.100" webif-port="8080" stream-port="31335"
```

192.168.1.100 /* adresse IP de votre PC */
8080 /* port sur lequel va transiter le flux de données */

```
<config startdir="c:/movies" cddrive="f:" />
```

c:\movies /* répertoire partagé sur votre PC contenant les fichiers DIVX */
/* autorisez l' accès a tous, sur ce répertoire (sur le pc)*/

f: /* est la lettre du lecteur de DVD ou de CD, sur votre pc */

Tous les logos et les marques cités sont les propriétés respectives de leurs auteurs.
Visitez notre site : <http://www.sandbox-team.be>

Pour le reste vous pouvez laisser tel quel.
Sauvegardez (:wq) et quittez la session telnet avec « exit »
La partie Dreambox est a présent terminée.
C' etait le plus long, maintenant c' est plus facile.

2.1 Utilisation de vi

Editer un fichier sous unix

```
# vi nomdufichier
```

Utiliser les touches suivantes dans l' editeur vi pour faire des modifications :

x efface le caractère sous le curseur
i passe en mode insertion de données
esc touche « échape » pour sortir du mode insertion
flèches haut, bas, droite, gauche, pour se déplacer dans le document
:wq pour enregistrer et sortir (on ne doit pas être en mode insertion)
:q ! pour sortir sans rien enregistrer (très pratique quand on a fait n' importe quoi)
 (on ne doit pas être en mode insertion)

3 INSTALLATION DE VLC SUR PC

Téléchargez la version vlc 0.8.5 sur le lien ci dessous

<http://www.sandbox-team.be/files/utilitaires/vlc-0.8.5-svn-20051101-1758-win32.exe>

Lancez le fichier téléchargé précédemment

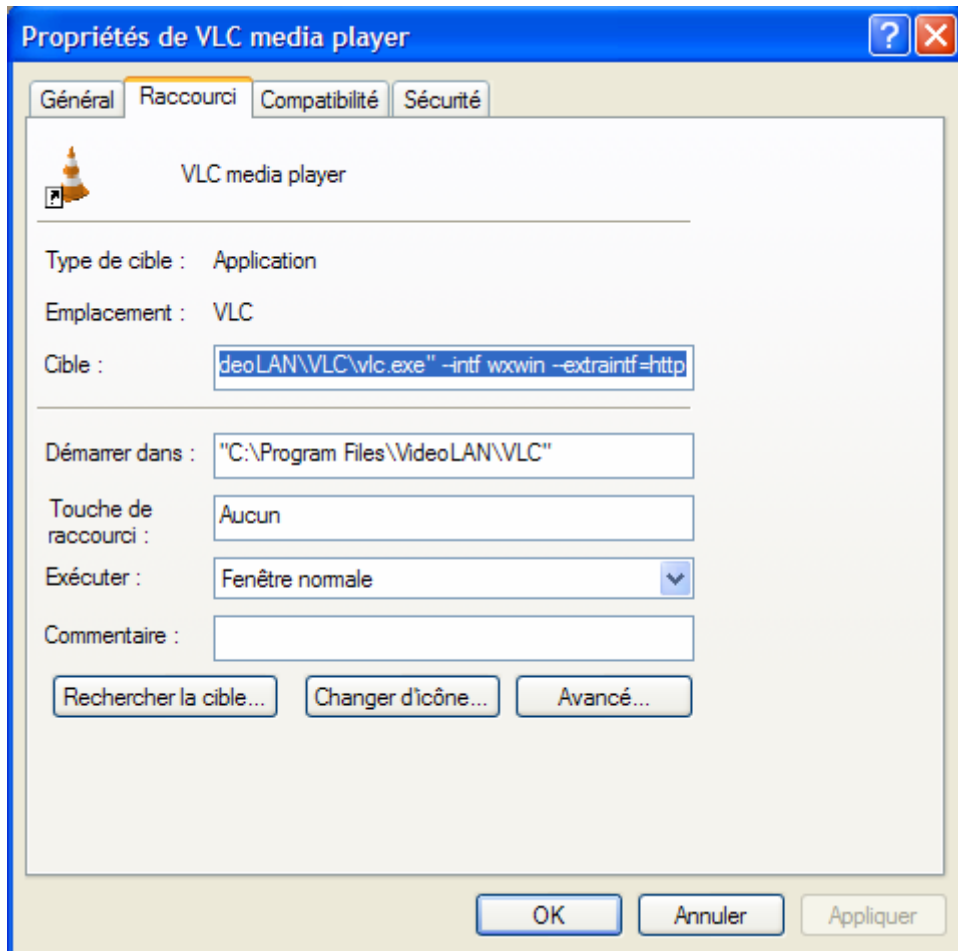
Dans la procédure d' installation, cochez l' option **Active-x**

Cette option vous permettra de lire sur votre PC les images provenant de votre Dreambox.

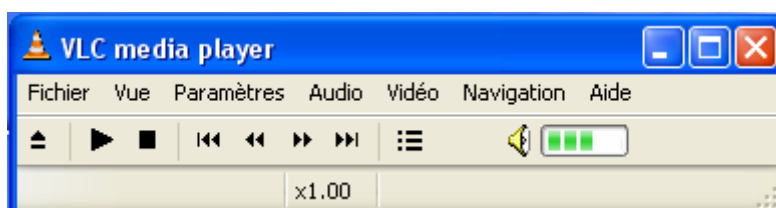
Mais cela est le sujet d' une autre FAQ, disponible sur le site.

Une fois le programme installé, créez un raccourci sur votre bureau ou dans votre menu démarrer, exécutant la commande suivante :

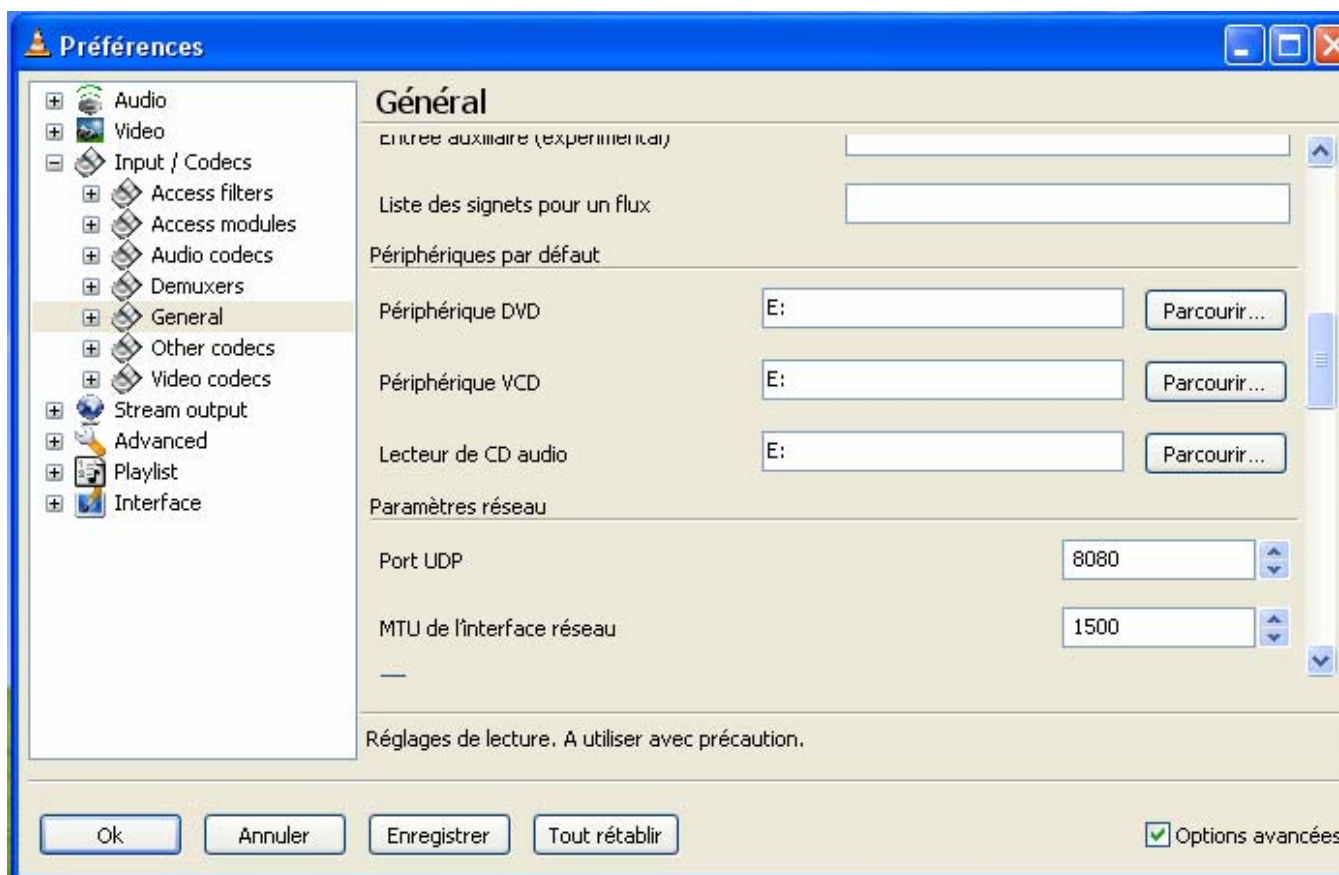
```
"C:\Program Files\VideoLAN\VLC\vlc.exe" --intf wxwin --extraintf=http
```



Lancez VLC grâce au raccourci que vous venez de créer, vous obtenez cette fenêtre :



Cliquez sur le menu « **Paramètres** » et sélectionnez « **Préférences** »
Ensuite réglez les options comme sur l' écran ci-dessous.



E : étant votre lecteur de CD ou DVD

Indiquez le port UDP **8080** conforme a ce qui a été mis sur le fichier vcl.xml

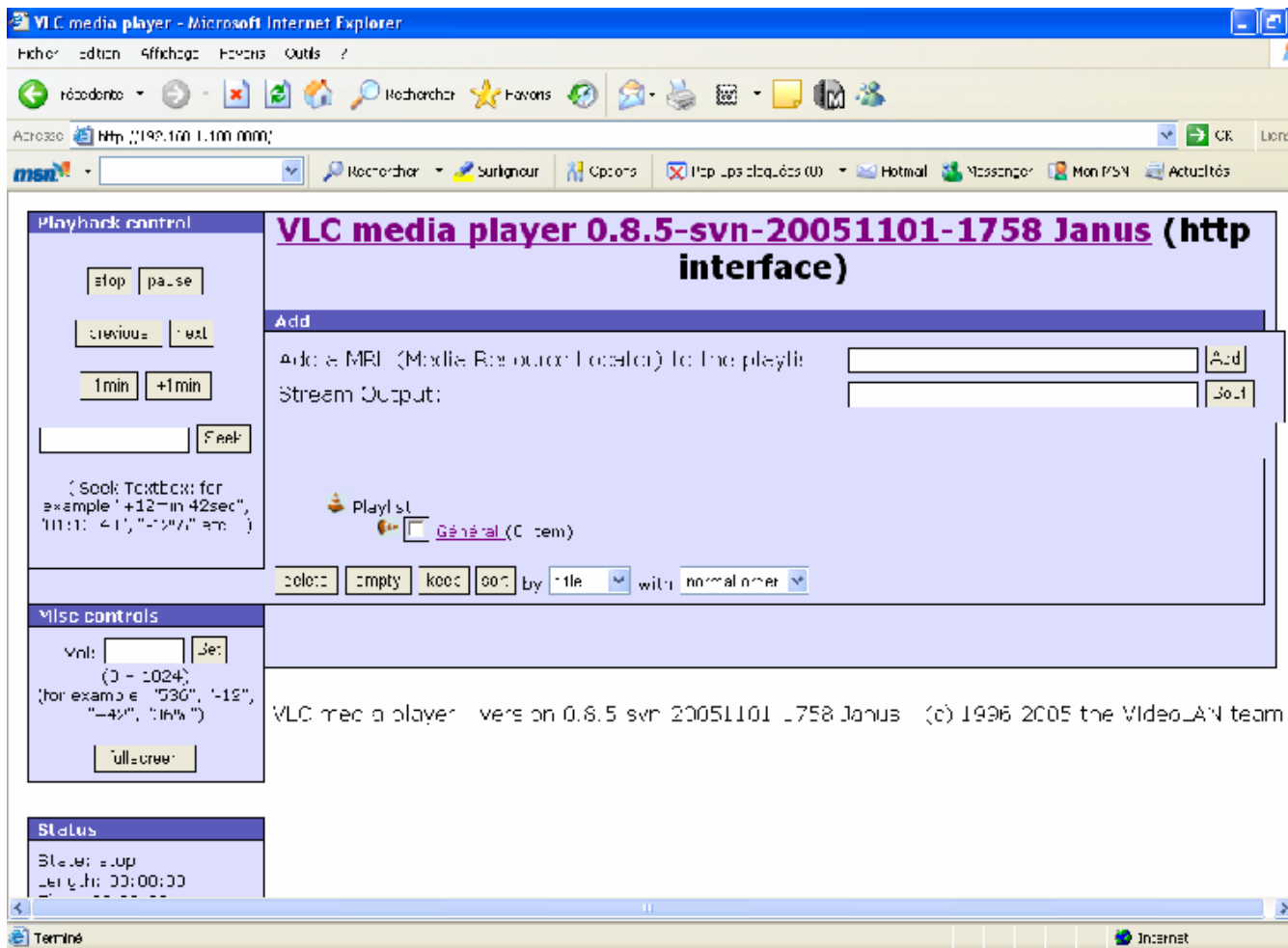
Et vérifiez que le MTU soit a **1500**

Cliquez sur enregistrer
Quittez vlc et relancer le (toujours le raccourci).

Vérifiez le bon fonctionnement de vlc sur le pc, en lançant une fenêtre internet explorer.
Et dans la barre d' adresse saisissez :

<http://192.168.1.100:8080/> /* 192.168.1.100 étant l'adresse IP de votre PC */

et vous devez obtenir l' écran suivant :



Si vous obtenez cet écran, tout va bien !
 Vous pouvez fermer la fenêtre internet explorer, celle-ci ne nous a servie que pour vérifier le bon fonctionnement de vlc.

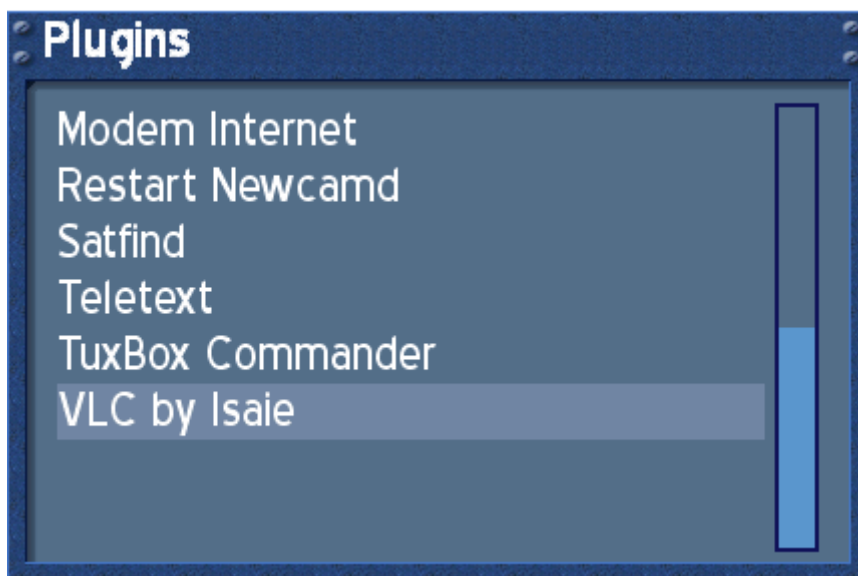
NB : Lors de la configuration de votre PC, utilisez plutôt une adresse IP fixe, car le plugin vlc de la Dream cherchera toujours la même adresse IP.
 A moins de fixer sur le routeur une adresse liée à la mac adresse de votre PC.

Si vous n'arrivez pas à obtenir cet écran, c'est que vous avez peut être un problème de configuration réseau, mais plus certainement un problème lié au firewall.
 Vous devez absolument résoudre ce problème.
 Et celui-ci est en local sur votre PC.

4 LECTURE D'UN FILM

Attention : le programme vlc doit être démarré sur votre PC

Sur la dream, vous pouvez maintenant appuyer sur le bouton bleu (bouton plugins)
L' écran des plugins apparaît et vous devez sélectionner « **VideoLanClient** »
Moi j' y ai ajouté ma petite touche personnelle ,
je l' ai appelé VLC by Isaïe. A chacun son truc.



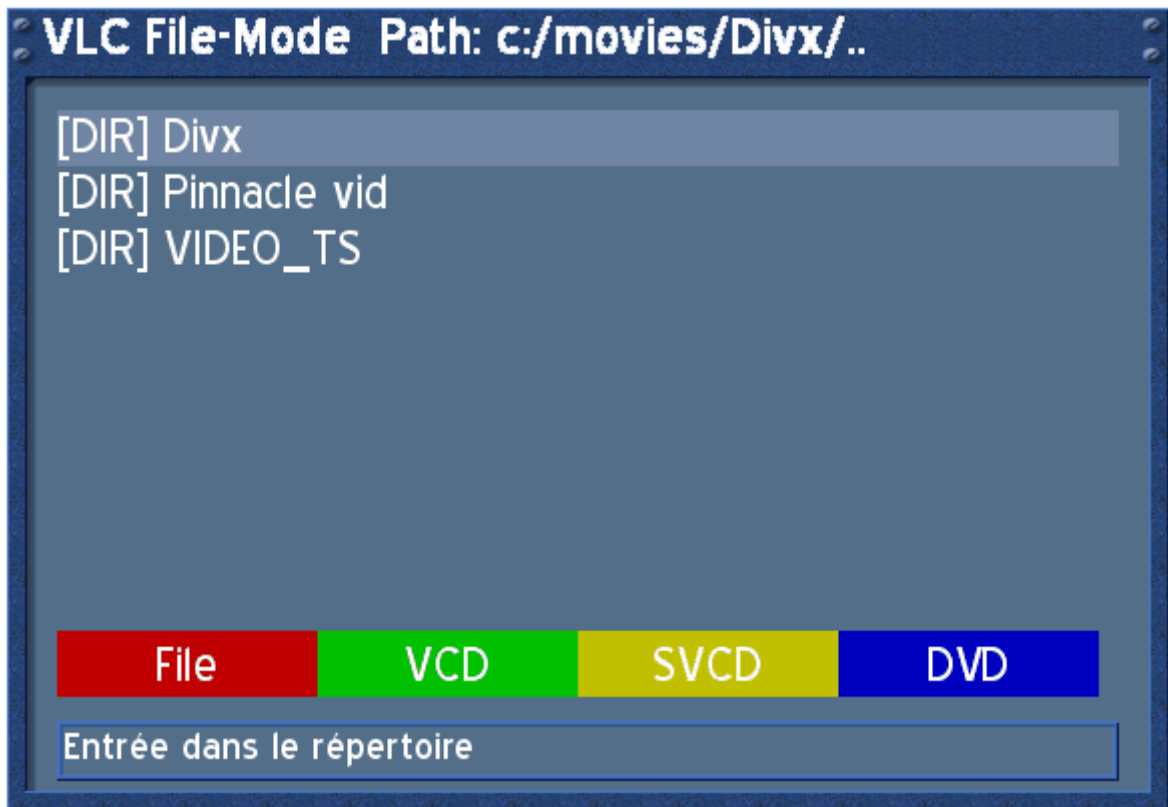
Pour personnaliser le titre, il faut éditer le fichier vlc.cfg sur la dream

Exemple de fichier vlc.cfg

```
name=VideoLanClient          /* c' est ici, ex : name=Mon VLC */
desc=
depend=
type=2
needfb=0
needrc=0
needlcd=0
```

Pour la modification du fichier procédez comme pour la modification du fichier vlc.xml qu' on a vu un peu plus haut avec une session telnet et vi.

Donc, lorsque vous aurez choisi « vidéolanClient » , l' écran ci-dessous apparaît.
Vous pouvez lire indifféremment un fichier vidéo sur le disque dur du Pc, ou lire le CD Video, CD SVideo ou le DVD situé dans le lecteur de votre Pc en sélectionnant le bouton de couleur de la télécommande correspondant.



Pendant la lecture du film, les boutons de la télécommande ont les fonctions suivantes :

- Bouton **Rouge** : recul d' une minute
- Bouton **Vert** : synchronisation son/image
- Bouton **Jaune** : pause / lecture
- Bouton **Bleu** : avance d' une minute

5 RESOLUTION DE PROBLEMES

Parfois, il peut arriver, qu' après installation de VLC et après avoir bien vérifié les Fichiers de configuration, que vous obteniez un écran vide dans la fenetre du plugin. Ceci traduit un problème de communication de la dream vers votre PC.

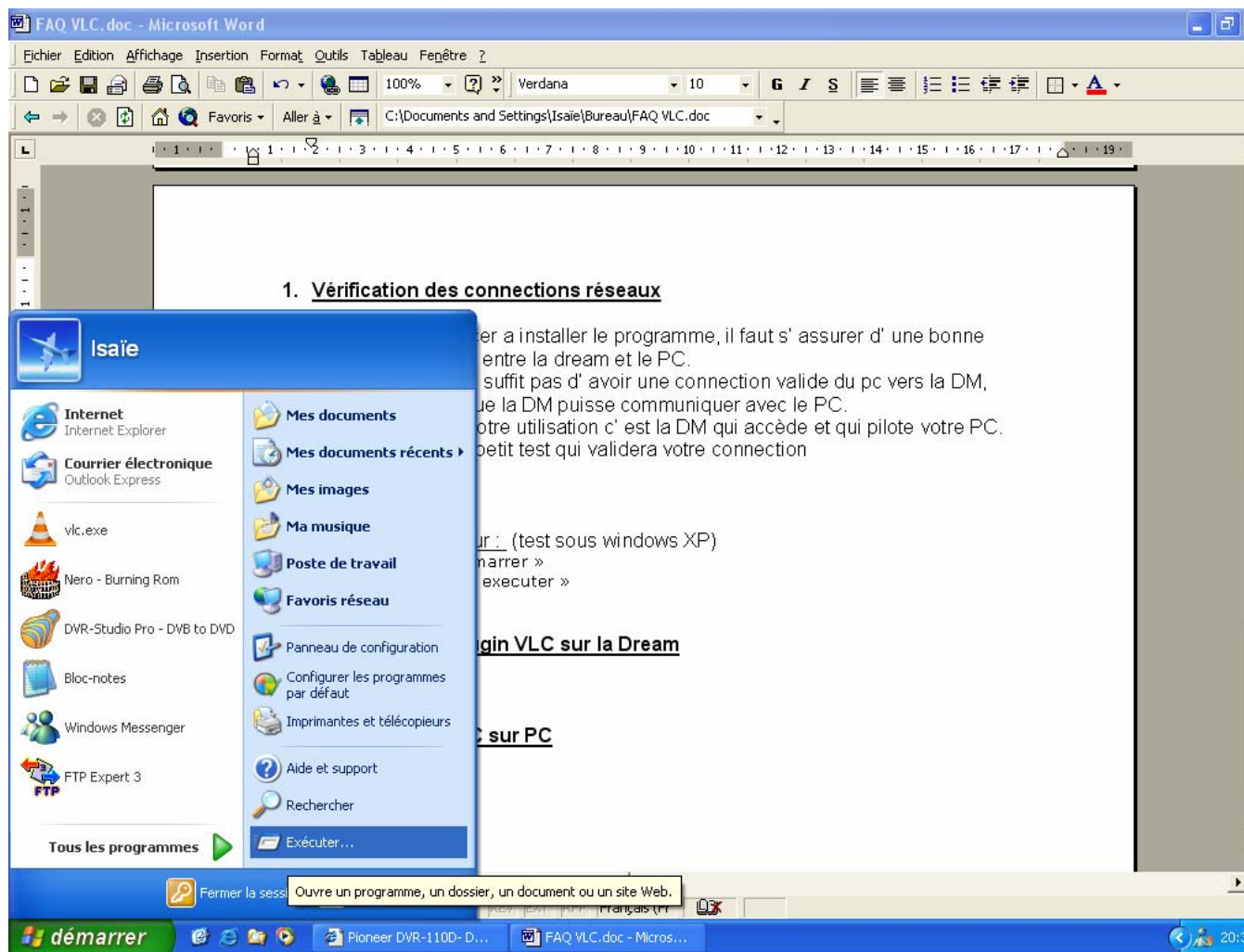
Voici ci-dessous, une procédure de vérification des connections.
Bien entendu, il faut au préalable avoir configuré sa dream pour la mettre en reseau Avec votre PC. Pour cela consultez les FAQ comment configurer un reseau.

5.1 Vérification des connexions réseaux

Nous allons tester la connexion réseau dans les deux sens (PC vers DM et DM vers PC)
Effectivement, il ne suffit pas d' avoir une connexion valide du pc vers la DM,
Il faut également que la DM puisse communiquer avec le PC.
Dans le cadre de notre utilisation c' est la DM qui accède et qui pilote votre PC.

Sur votre Ordinateur :

Cliquer sur « **demarrer** »
Et sélectionnez « **executer** »



Dans la fenêtre ouverte, tapez « **cmd** » et validez,
Une fenêtre ligne de commande s' ouvre
Tapez les commandes suivantes :

```
C:\> ping 192.168.1.99 /* adresse de votre dreambox */
```

Vous devez obtenir quelque chose ressemblant a ceci :

Tous les logos et les marques cités sont les propriétés respectives de leurs auteurs.
Visitez notre site : <http://www.sandbox-team.be>

```
C:\Documents and Settings>ping 192.168.1.99
```

Envoi d'une requête 'ping' sur 192.168.1.99 avec 32 octets de données :

```
Réponse de 192.168.1.99 : octets=32 temps<1ms TTL=64
Réponse de 192.168.1.99 : octets=32 temps<1ms TTL=64
Réponse de 192.168.1.99 : octets=32 temps<1ms TTL=64
Réponse de 192.168.1.99 : octets=32 temps<1ms TTL=64
```

Statistiques Ping pour 192.168.1.99:

```
Paquets : envoyés = 4, reçus = 4, perdus = 0 (perte 0%),
Durée approximative des boucles en millisecondes :
Minimum = 0ms, Maximum = 0ms, Moyenne = 0ms
```

```
C:\Documents and Settings>
```

En cas de succès comme ci-dessus « réponse de 192.168..... » ,
Cela signifie que la liaison PC vers DM est opérationnelle.

On peut passer à la phase suivante.
Dans le cas contraire, consultez les FAQs comment configurer le réseau.

On va maintenant se connecter à la dreambox :

```
C:\> telnet 192.168.1.99 /* adresse de votre dreambox */
```

```
DM 7020 login : root /* saisissez le nom d' utilisateur , utilisez « root » */
```

Normalement , il n' y a pas de mot de passe a saisir, mais cela depend aussi
de l' image firmware utilisée par votre dream.

Sinon, en règle générale le mot de passe root est « **Dreambox** »

Vous devez obtenir ceci :

```
C:\Documents and Settings> telnet 192.168.1.99
```

```
OpenDreambox 1.2.0 dm7020
```

```
Dm7020 login: root
```

```
root@dm7020: ~# ping 192.168.1.100
```

```
PING 192.168.1.100 <192.168.1.100>: 56 data bytes
```

```
64 bytes from 192.168.1.100: icmp_seq=0 ttl=128 time=0.5 ms
```

```
64 bytes from 192.168.1.100: icmp_seq=1 ttl=128 time=0.5 ms
```

```
64 bytes from 192.168.1.100: icmp_seq=2 ttl=128 time=0.5 ms
```

```
64 bytes from 192.168.1.100: icmp_seq=3 ttl=128 time=0.5 ms
```

```
64 bytes from 192.168.1.100: icmp_seq=5 ttl=128 time=0.5 ms
```

```
--- 192.168.1.100 ping statistics ---
```

```
5 packets transmitted, 5 packets received, 0% packet loss
```

```
...
```

```
root@dm7020: ~#
```

Dans le même écran lancez une commande de ping vers le PC pour tester la connexion
DM vers PC.

```
root@dm7020: # ping 192.168.1.100 /* adresse de votre PC */
```

Vous devez obtenir le résultat visible sur l' ecran précédent.

Tous les logos et les marques cités sont les propriétés respectives de leurs auteurs.
Visitez notre site : <http://www.sandbox-team.be>

Pour interrompre le défilement pressez les touches « **CTRL** » + « **C** » en même temps.

Si vous n' obtenez pas de réponse, c' est que votre dreambox n' arrive pas a accéder a votre PC. Ceci peut être du à différentes choses.

Vérifiez la configuration de votre PC, et surtout votre firewall.

5.2 Autres Vérifications

Si l' écran n' indique aucune liste, cela peut être également du a un problème d' acces Au repertoire situé sur le PC. (c:\movies)

Dans ce cas, verifiez le partage du répertoire movies sur le disque du pc
Verifiez également les données de configuration du fichier vlc.xml

Et si malgré tout ca , cela ne fonctionne toujours pas, je vous conseille
De poster votre problème sur le forum <http://sandbox-team.be>

Bon Stream ! Et bon film !

SuperVin's



Remerciements a Thx528, Cooldream et Roblor.

C' est grâce a eux, et à leur FAQ que j' ai pu faire mes premiers pas sur vlc.