

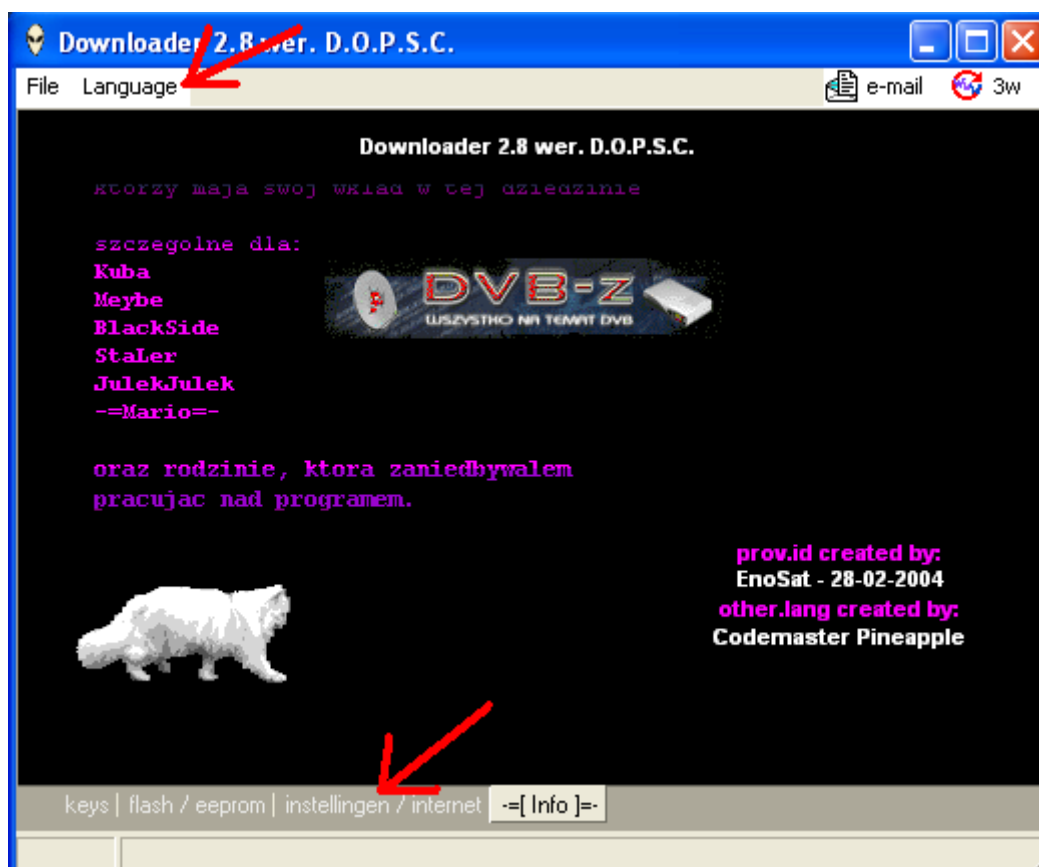
LuxSat Satell

- 1 Handleiding voor het gebruik van Downloader 2.8
- 2 Handleiding voor het maken van een EMU file voor Humax/Strong

1

Het ophalen en bekijken van key's

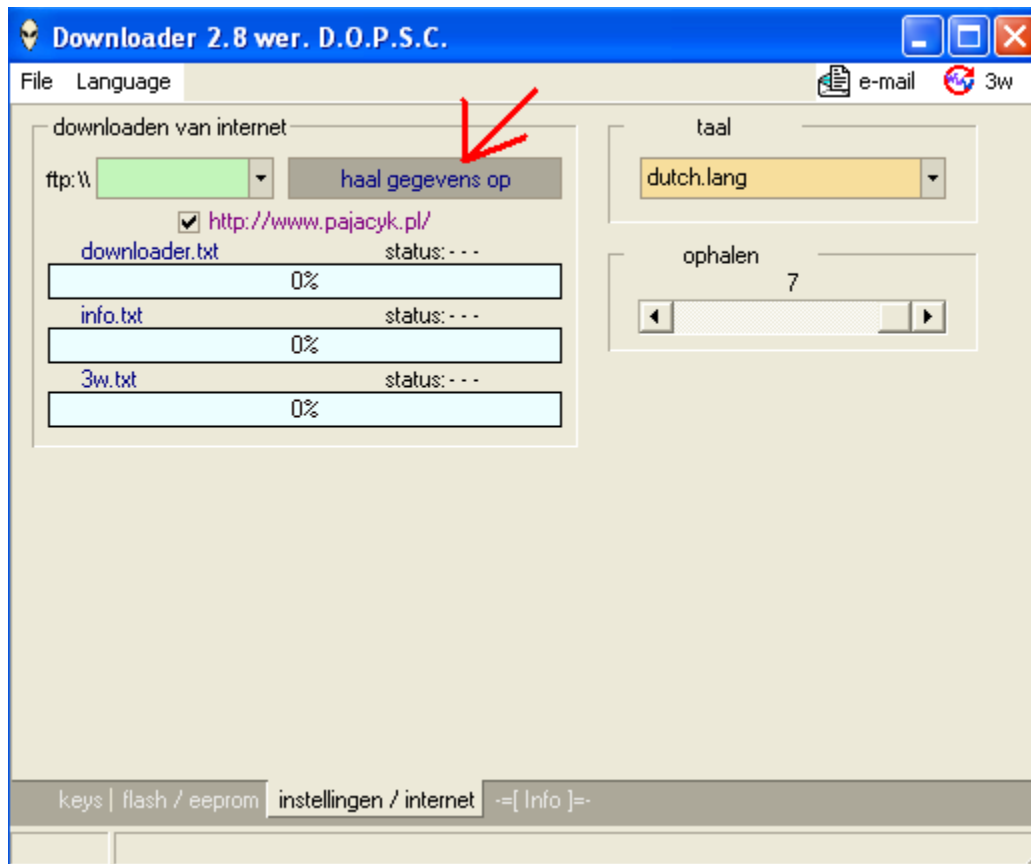
Open Downloader ,kies Uw taal en klik op **instellingen/internet**



2

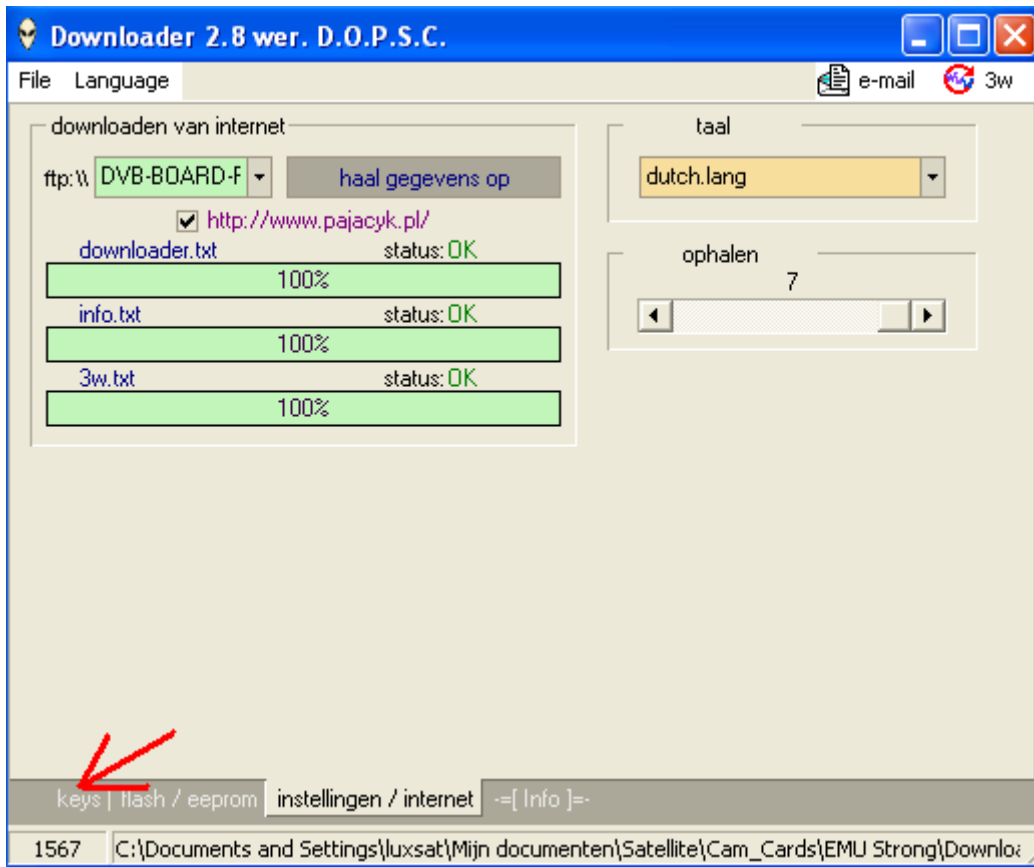
Klik nu op **haal gegevens op** ,de gegevens worden opgehaald

Sluit nu de één of twee venster die ondertussen zijn open gegaan



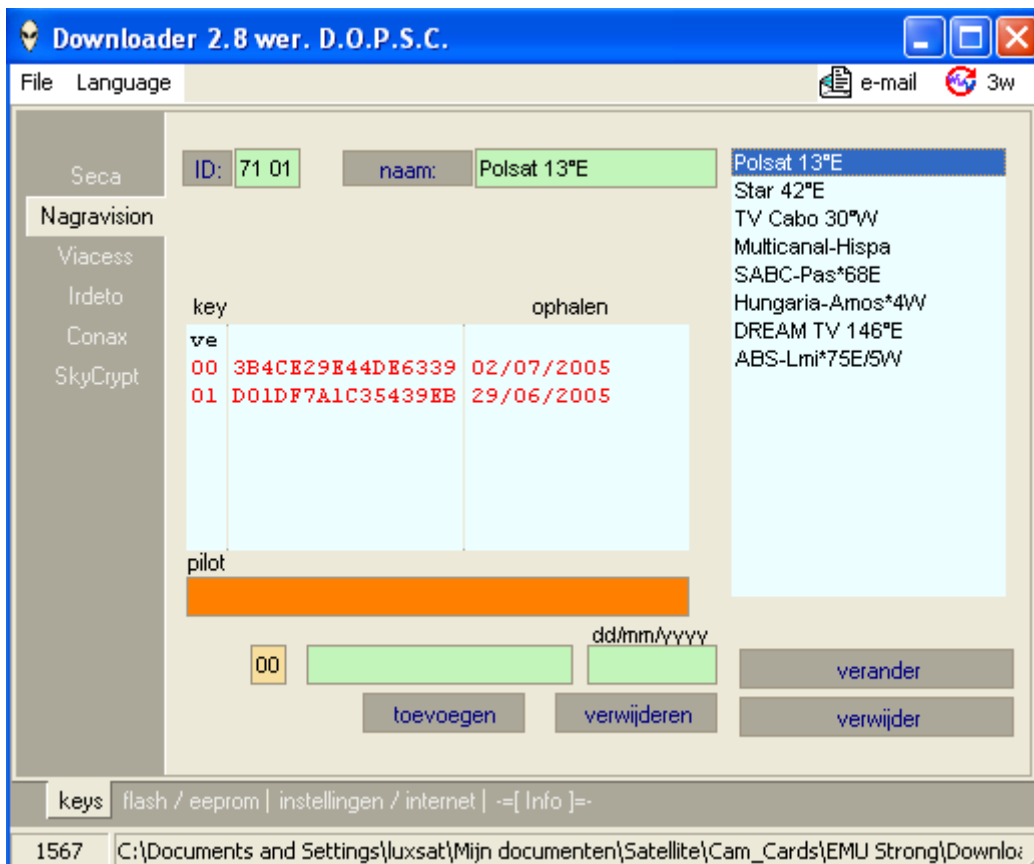
3

U ziet het volgende venster, op key's



4

Hier kan nu per codering de laatste nieuwe key's bekeken worden

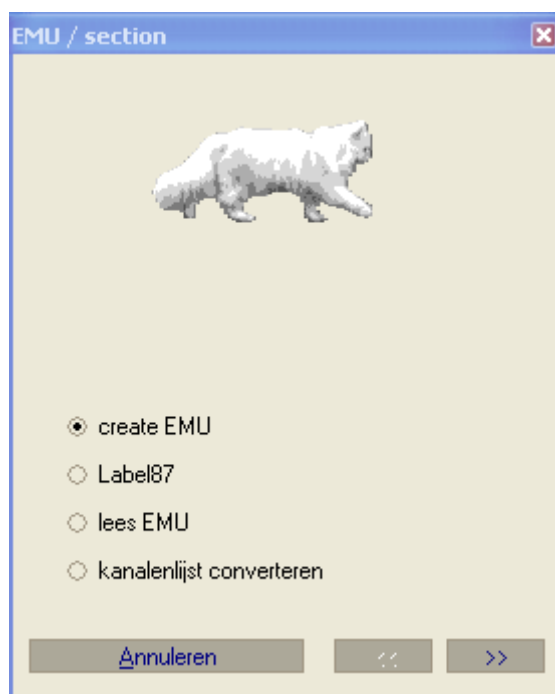


2 Handleiding voor het maken van een EMU file voor Humax/Strong

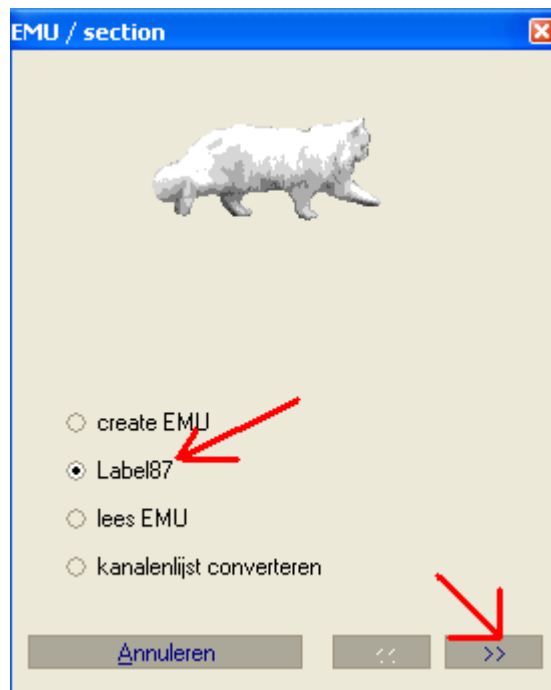
1

Volgend op voorgaande afbeelding klik je nu op File

Er opent nu een pop up venster en daar klikt U op **EMU/Section** , en dan opent U het volgende venster



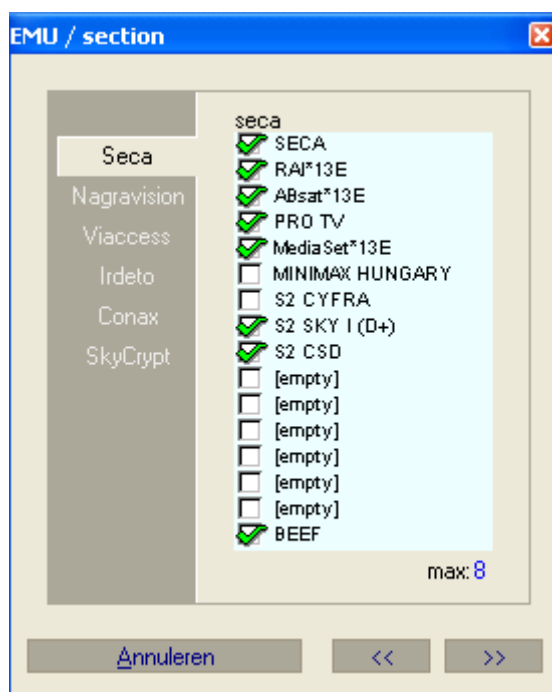
Hier kiest U voor **Label87** en klikt U op de >>



2

In het volgend venster kan per codering aangevinkt worden welke provider U wilt opnemen in Uw file

Let wel op er is een maximum aantal per provider.

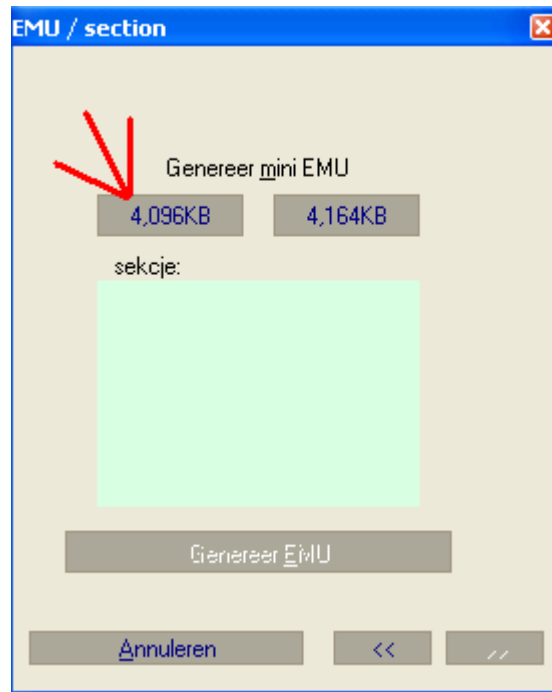


3

Ga nu via de >> pijltjes naar het volgend venster en klik daar op : **4,096KB**

Geef het bestand een naam Bv; emufile en sla het op waar U het graag hebt

Uw file is klaar voor gebruik



Succes

