

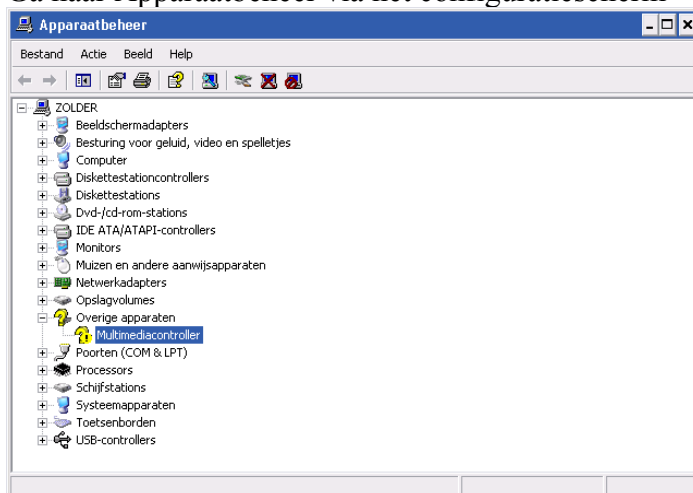
Dit is een Tutorial om de Hauppauge WinTV-NOVA-CI-S of TechnoTrend Budget met Common Interface Module te laten werken op Windows XP Media Center Edition 2005.

Zorg eerst dat Windows XP Media Center Edition Rollup-2 incl alle optionele updates geïnstalleerd zijn via de Windows Update site: <http://update.microsoft.com>

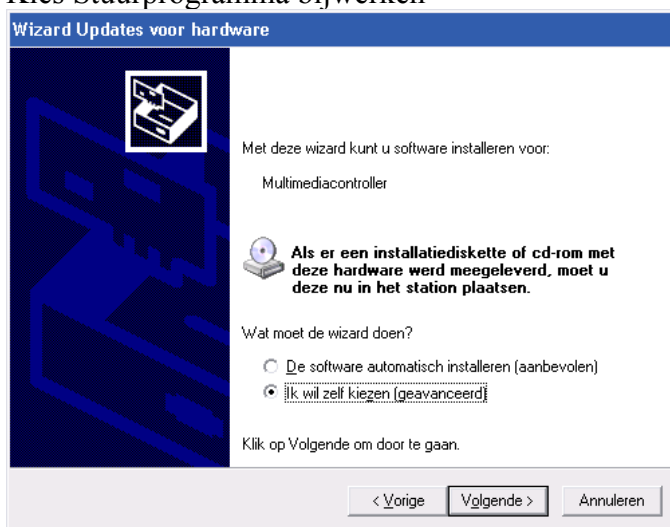
Kies voor aangepast om ook alle optionele updates te installeren

Download eerst [TT_MCE_Tools.zip \(1.66MByte\)](http://www.technotrend.de/english/download/download.html) op de TechnoTrend Website: <http://www.technotrend.de/english/download/download.html>

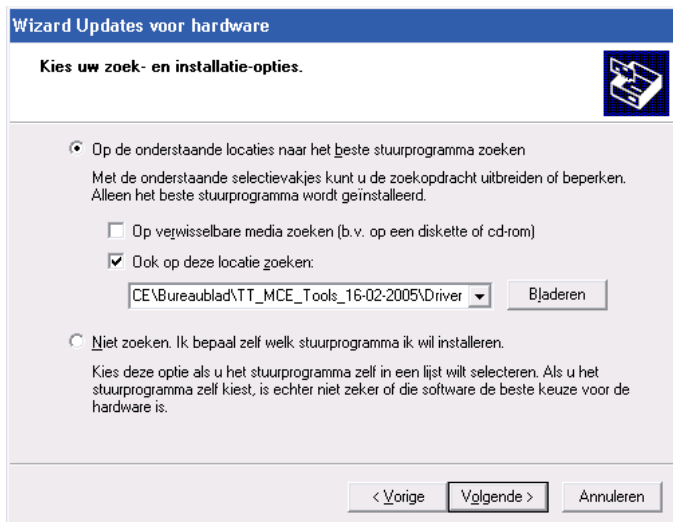
Ga naar Apparaatbeheer via het configuratiescherm



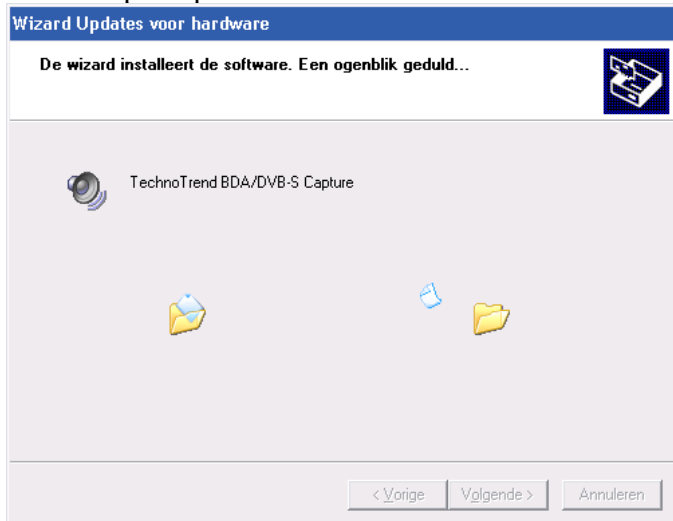
Klik met de rechter muistoets op de multimediacontroller
Kies Stuurprogramma bijwerken



Selecteer Ik wil zelf kiezen

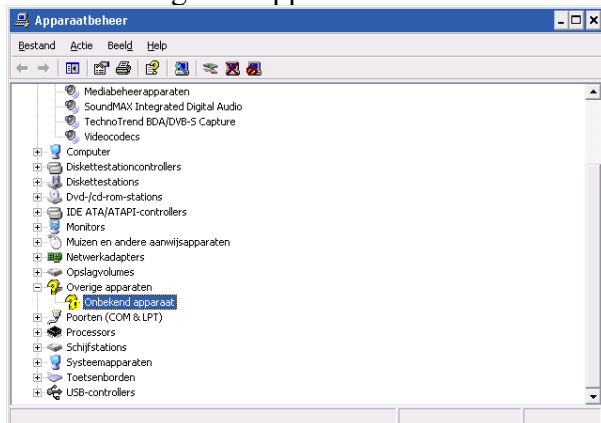


Geef het pad op naar de Technotrend driver directory



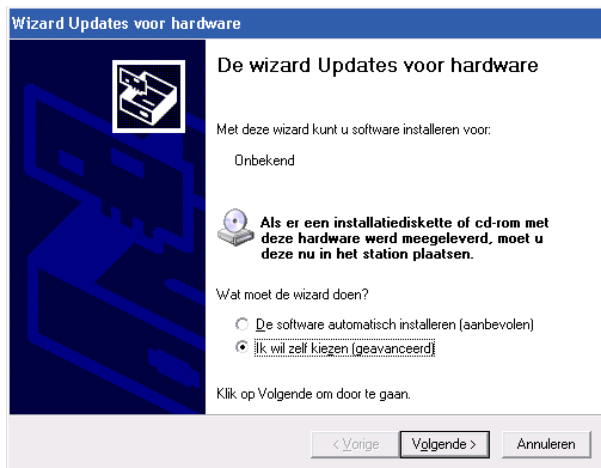
Windows installeert nu de driver voor het capture gedeelte van de kaart

Ga weer terug naar apparaatbeheer

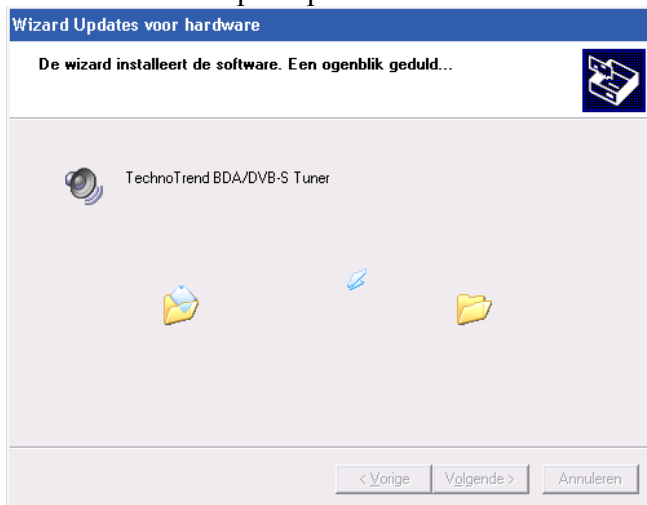


Klik met de rechter muistoets op de multimediacontroller

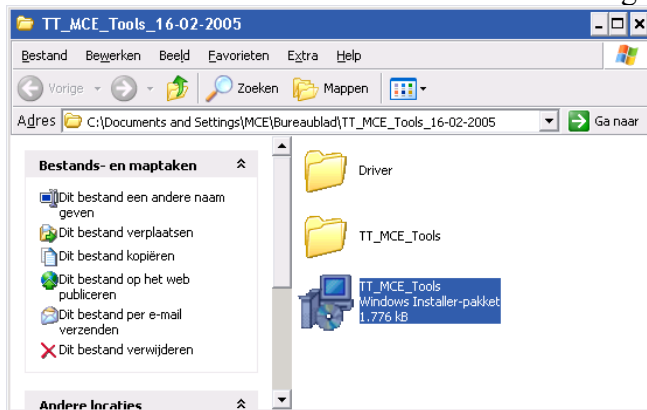
Kies Stuurprogramma bijwerken



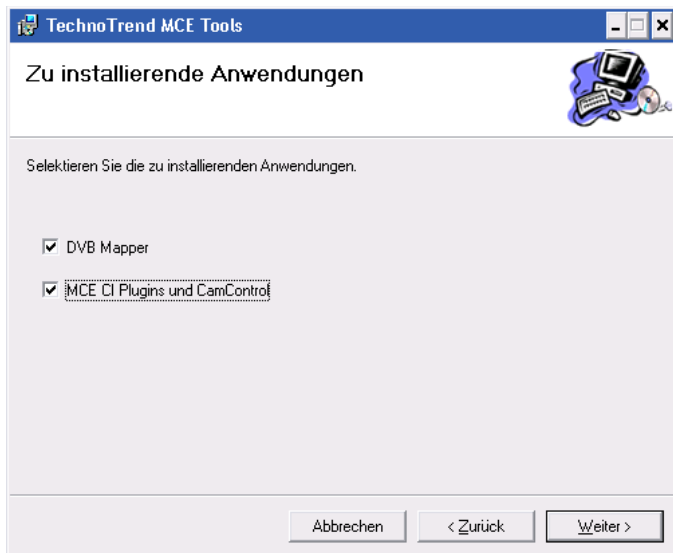
Geef ook hier het pad op naar de Technotrend driver directory



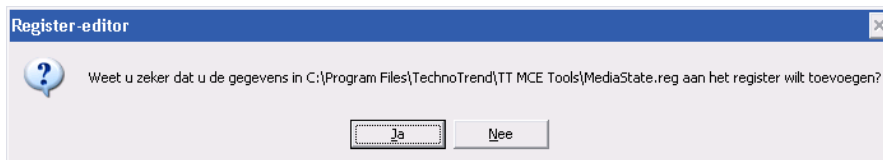
Windows installeert nu de driver voor het tuner gedeelte van de kaart



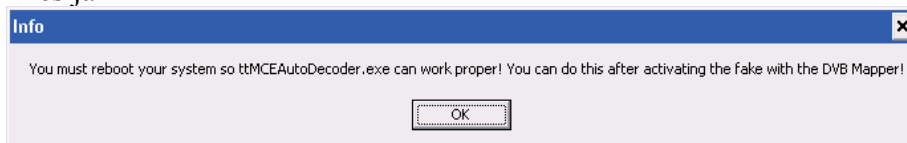
Installeer de TT_MCE_Tools



Selecteer beide opties



Kies ja



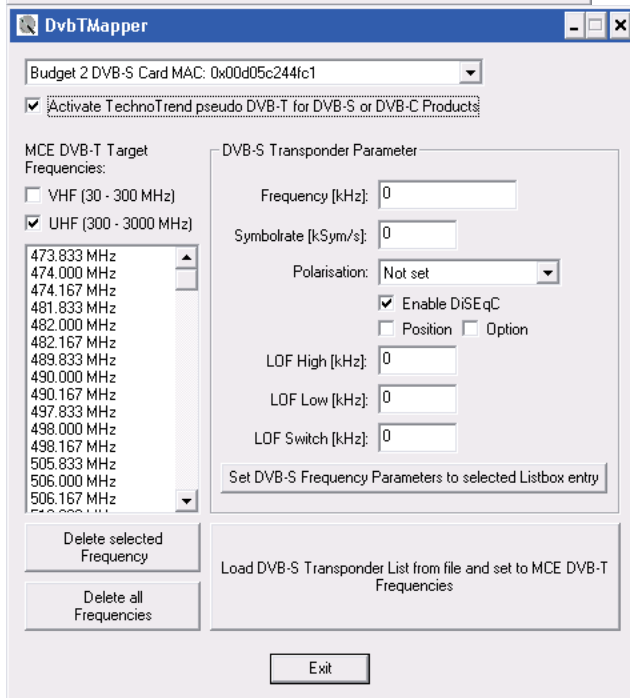
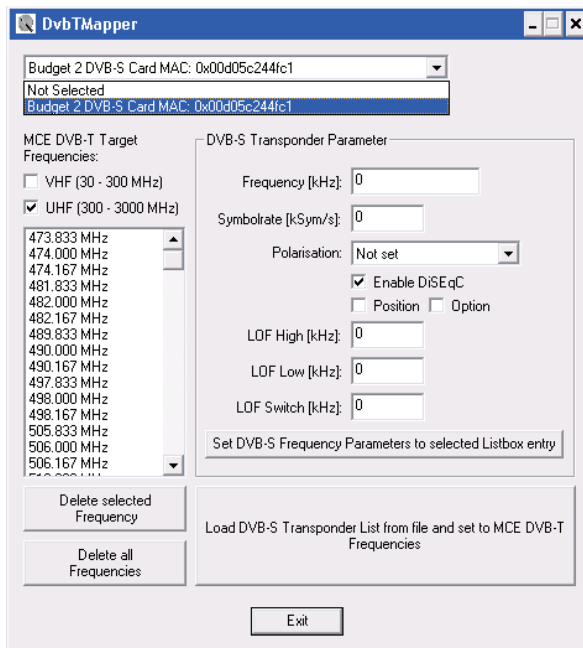
Klik OK en start de PC opnieuw op

Open de map C:\Program Files\TechnoTrend\TT MCE Tools
Maak een nieuw .tps bestand aan met de volgende inhoud:

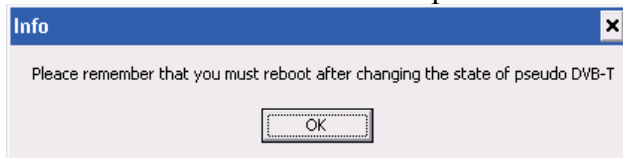
```
# Canal Digitaal transponder lijst Ronald 25.02.2006
#
# Canal Digitaal Satelliet NED1,2,3
12515000, H, 22000, 0, 0, 0, 10600000, 9750000, 11700000
# Canal Digitaal Satelliet RTL4,5,7,Net5
12343000, H, 27500, 0, 0, 0, 10600000, 9750000, 11700000
# Canal Digitaal Satelliet TMF, SBS6, Veronica, Nickelodeon/Talpa, BVN
12574000, H, 22000, 0, 0, 0, 10600000, 9750000, 11700000
```

Start de DVBTmapper (deze applicatie vertaalt de frequenties van DVB-S naar DVB-T voor Media Center)

Selecteer de DVB-kaart



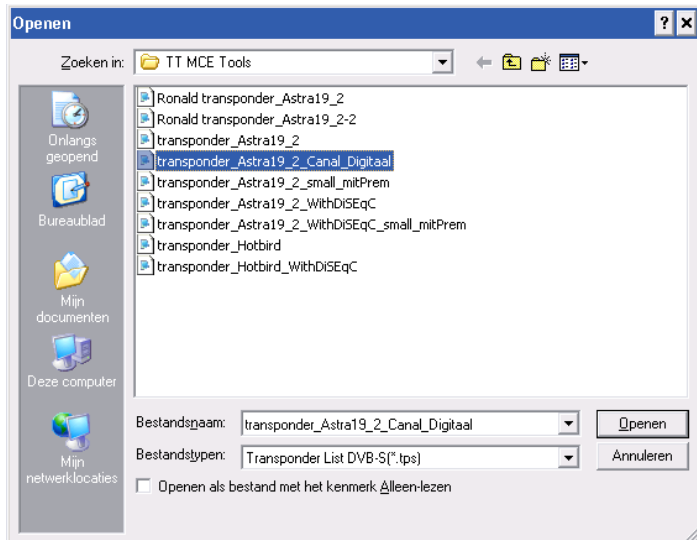
Selecteer “Activate Technotrend pseudo DVB-T for DVB-S or DVB-C products”



Klik op Load DVB-S Transponder List from file



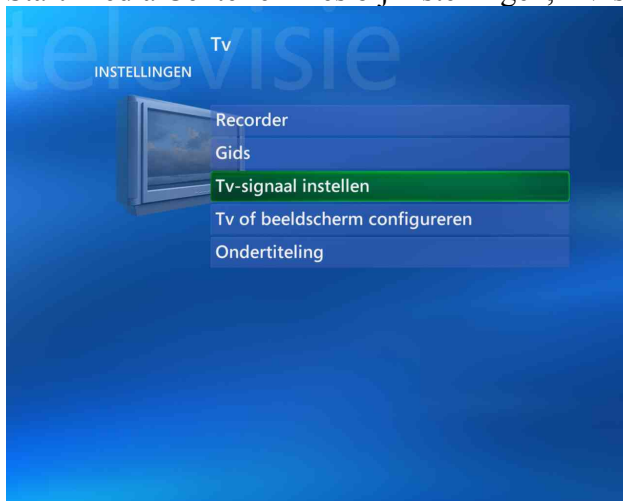
Kies Ja



Selecteer eigen gemaakte transponder lijst of kies een van de andere lijsten (dan duurt het scannen en sorteren van zenders langer)

Kies Exit en herstart de PC

Start Media Center en kies bij instellingen, TV signaal instellen



Selecteer Digital Terrestriële (DVB-T) nog niet in kaart gebracht
Klik op Kanalen zoeken



Het lijkt nu of er maar 21 kanalen zijn gevonden, maar in zijn alleen de free-to-air kanalen die nu worden weergegeven.



Verander de volgorde naar wens
Selecteer opslaan



Selecteer Kanalen bewerken, zet nu vinkjes bij alle kanalen die ondersteund worden door je Canal Digitaal abonnement

Selecteer Opslaan



Kies Programmagegevens aan kanaal toevoegen, hiermee wordt een match gemaakt met de kanalen en de programmagids. Selecteer de juiste naam van de gids bij de zender.

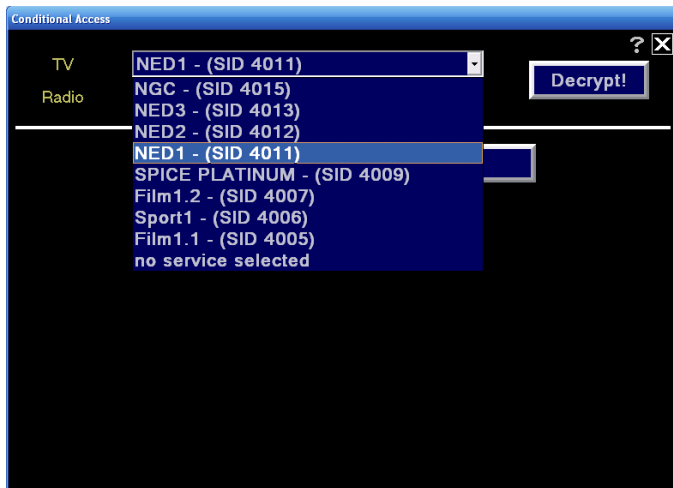
Kies opslaan

Selecteer nu live-TV

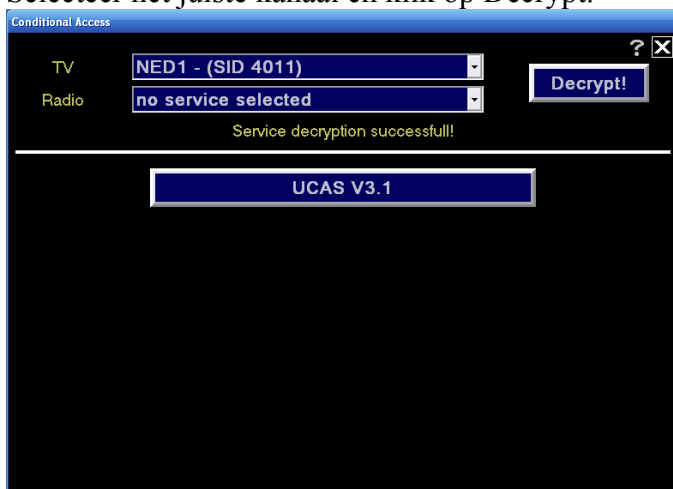
MCE geeft aan dat er geen tv-sigitaal is, dit komt omdat deze nog niet kan worden gedecodeerd.



Start de CAMcontrol vanuit programma's in MCE



Selecteer het juiste kanaal en klik op Decrypt.




Wanneer de CAM control “Service Decryption successful” aangeeft, is het gelukt om dit kanaal te decoderen



Het resultaat is een superstrak beeld zonder ruis met perfecte breedbeeld weergave incl zoom mogelijkheid voor 4:3 TV's/monitoren!

Om te voorkomen dat we bij ieder zender de CAM-control moeten starten. Kunnen we de TT Auto Decoder gebruiken (sluit eerst de Cam control af)

Deze TT Auto Decoder gebruikt het bestand SID_preset.xml uit de map C:\Program Files\TechnoTrend\TT MCE Tools\
Pas deze aan naar onderstaande basis kanalen:

```
<?xml version="1.0" encoding="utf-8" ?>
=<TTSIDPresets>
- <!--
  tv channels
  --> 
<Channel ChannelName="Nederland 1" ServiceID="4011" />
<Channel ChannelName="NED1" ServiceID="4011" />
<Channel ChannelName="Nederland 2" ServiceID="4012" />
<Channel ChannelName="NED2" ServiceID="4012" />
<Channel ChannelName="Nederland 3" ServiceID="4013" />
<Channel ChannelName="NED3" ServiceID="4013" />
<Channel ChannelName="RTL 4" ServiceID="2004" />
<Channel ChannelName="RTL4" ServiceID="2004" />
<Channel ChannelName="RTL 5" ServiceID="2005" />
<Channel ChannelName="RTL5" ServiceID="2005" />
<Channel ChannelName="SBS 6" ServiceID="5005" />
<Channel ChannelName="SBS6" ServiceID="5005" />
<Channel ChannelName="RTL 7" ServiceID="2006" />
<Channel ChannelName="RTL7" ServiceID="2006" />
<Channel ChannelName="NET5" ServiceID="5004" />
<Channel ChannelName="TMF" ServiceID="5015" />
<Channel ChannelName="Veronica" ServiceID="5020" />
<Channel ChannelName="Veronica/JETIX" ServiceID="5020" />
<Channel ChannelName="Nick/Talpa" ServiceID="5010" />
</TTSIDPresets>
```

Wanneer TT Autodecoder actief is kun je gewoon zappen, waarbij deze applicatie de kanalen decodeert. Soms duurt het zo'n 2 seconden voordat een kanaal gedecodeerd is. Maar ja we hebben in ieder geval al iets!

Helaas is het nog niet mogelijk om met TT Autodecoder een opname te starten, de TT Auto decoder weet dan niet welk kanaal er op de achtergrond wordt opgenomen en decodeert dus het verkeerde/vorige kanaal. Wel is het mogelijk om een opname te starten om dezelfde zender als waarop Live-tv wordt gekeken.

Tip: Een tool voor debugging van Cam control:
Download DebugView van Sysinternals <http://www.sysinternals.com/Files/DebugViewNt.zip>

Suc6,

Groeten Ronald
Email: mediacenterdigitaal@gmail.com