

**tooway™**  
Fast internet for everyone

Connecté

## Ka-Sat Finder

L'application KA-SAT finder est destinée aux installateurs d'antenne satellite. Elle permet de déterminer les paramètres de pointage du satellite KA-SAT en fonction de la position géographique de l'antenne. KA-SAT finder détermine la couleur du spot de configuration et les angles d'azimut et d'élévation.

Carte Coordonnées

Latitude : 51.38423  
Longitude : 5.42887

Résultats

Élévation  
31.09

Azimut géographique  
175.43

Configuration du spot

Imprimer

Campus installers Tooway - Extranet installers Tooway -- Copyright © 2011 Tooway.com

**tooway™**  
Fast Internet for everyone

Voordat U begint met de installatie:

kies <http://finder.tooway-instal.com/fixe/pages/index.html> en selecteer Uw plaats van installatie, U krijgt dan alle technische informatie welke u nodig heeft voor de installatie.

Handig is ook de Iphone Ipad APP gratis in de app store van uw telefoon.

**TTS woerden**

UW DIGITALE PARTNER

GSO systemen  
Automatisering  
Camera systemen  
IPTV netwerken

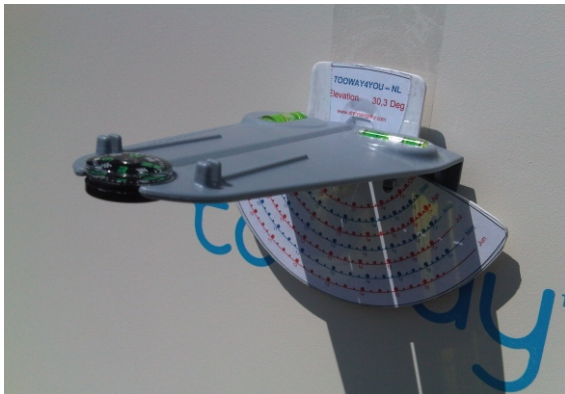
TTS Woerden  
Emmakade 2  
3441 Aj Woerden

0348 411629  
info@ttswoerden.nl  
www.ttswoerden.nl

**tooway™**  
The new way to broadband

**ASTRA**  
HET SATELLIETSYSTEEM  
canal digitaal

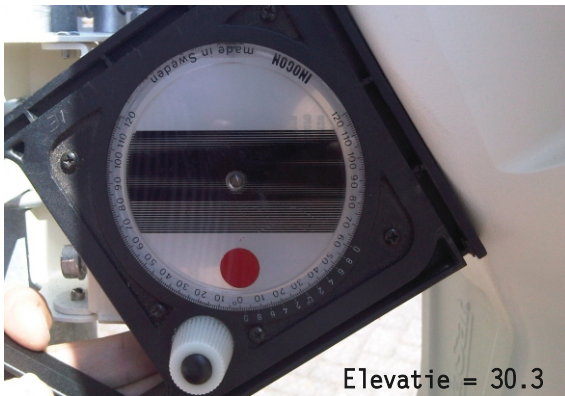
# Tooway handleiding



Controleer voordat U gaat plaatsen of de richting welke U nodig heeft ook redelijk onder de elevatie hoek vrij zicht heeft en kies anders een andere locatie .

Stel de schotel in de richting van de blauwe pijl op de KA satfinder .

Dat is 174.78 vanaf het noorden, 5.22 oost t.o.v het zuiden, Gebruik indien mogelijk de Tooway Dish Navigator (verkrijgbaar bij Rian BV ) en bevestig deze precies in het midden van het Tooway logo.



Stel deze met beide waterpasjes horizontaal en draai de schotel totdat de zonnwijzer de juiste tijd van de maand tijdens de afstelling aangeeft.

Kijk voor de juiste procedure het filmpje op

<http://www.dishnavigator.com/> De schotel staat nu voor 99% in de juiste richting. Stel nu de elevatie in op 31.82 aan de hand van de schaalverdeling op de Mount.

De binnenzijde van de Mount welke door het sloopgat te zien is , is de aanwijzer voor de hoek.

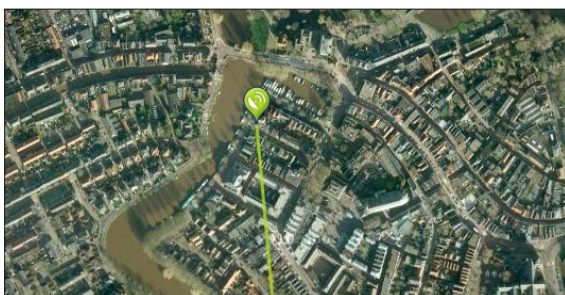
Gebruik indien mogelijk een hoekmeter, hoe nauwkeuriger hoe makkelijker



Geef Uw positie in en zoek naar 9e Eurobird.

Zorg dat de 2 armen waarop de BUC gemonteerd is t.o.v. elkaar volgens de opgegeven skew afgesteld zijn, de pijl geeft de richting aan gezien vanaf de schotel !!

De afstelling is aan de achterzijde van de schotel, de graden in de cirkel.



Your Location	Satellite Data	Dish Setup Data
Latitude: 52.0870° Longitude: 4.8813°	Name: 9E EUTELSAT 9A   EUTELSAT KA-SAT 9A Distance: 38588km	Elevation: 30.3° Azimuth (true): 174.8° Azimuth (magn.): 174.5° LNB Skew [?]: -3.2°

dit is een voorbeeld voor:  
TTSwoerden Emmakade 2 Woerden

Ga naar: <http://www.dishpointer.com/>

**TTS woerden**

UW DIGITALE PARTNER

GSO systemen  
Automatisering  
Camera systemen  
IPTV netwerken

TTS Woerden  
Emmakade 2  
3441 Aj Woerden

0348 411629  
info@ttswoerden.nl  
www.ttswoerden.nl

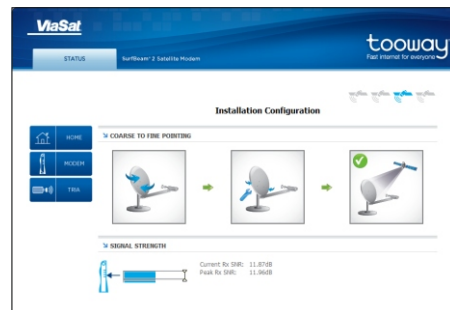
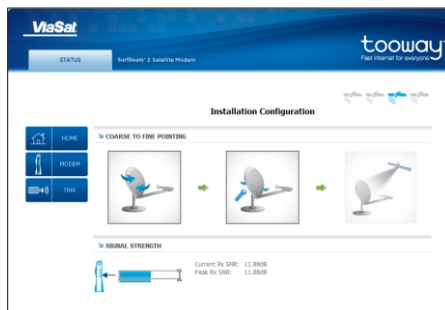
tooway  
The new way to broadband

ASTRA  
HET SATELLIETSISTEEM  
canal digitaal

# Tooway handleiding

Sluit de coaxkabel aan op de TX connector ( langs de aarddraad) en op Uw modem. Sluit het modem met de blauwe Ethernetkabel aan op Uw laptop.

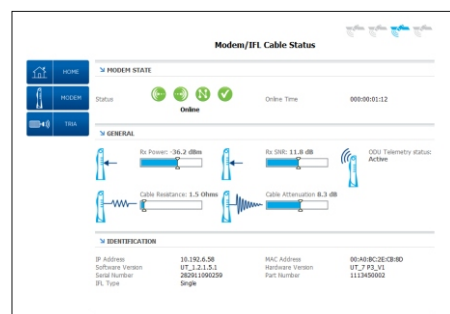
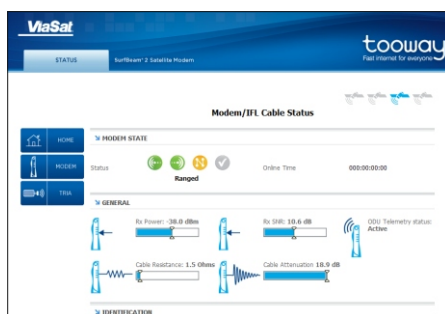
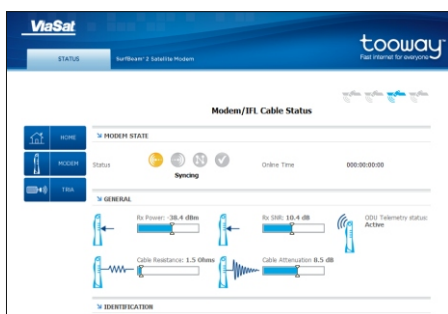
Controleer of Uw laptop op DHCP staat ( variable IP adres ) en start de internetbrowser op. Tik dan in de browser 192.168.100.1/install



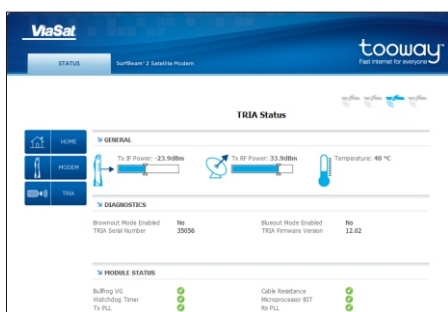
Volg de instructies en kies de spot welke U nodig heeft, (in dit geval 1) en ga in de instelmode. Ga daarna verder met het afstellen van de schotel, de lnb in de schotel geeft een lage wisselende piepton.

Stel de schotel voorzichtig af tot de piepton constant wordt en het hoogst van frequentie (toonhoogte) is. Draai dan de klemmen vast op de mast en gebruik de linkse fijnafstelling om de schotelrichting optimaal op de hoogste toon af te stellen.

Gebruik de rechtse fijnafstelling om de elevatie te maximaliseren en zet alle bouten vast. Controleer alle instellingen nogmaals, eventueel nog iets corrigeren en ga naar binnen.



De bovenste led moet nu branden en de 2e led van het modem moet staan knipperen. Deze led moet na verloop van tijd ook gaan branden, dat kan soms wel eens langer duren. Maar deze led moet ALTIJD continue gaan branden. Zolang de 2e led nog niet brand heeft het geen zin om door te gaan want dan staat de schotel niet goed. Als de 2e led continue brand, moet de 3e led gaan knipperen ten teken dat het modem aan het zenden is. Indien de 3e led aan het knipperen is en continue gaat branden de laptop opnieuw opstarten zodat deze een nieuw IP adres krijgt.



Start de internetbrowser op en als alles goed is komt U automatisch in een aanmeldingsite.

Nu zal de ethernet led 4 en de 3e led samen gaan knipperen. Indien U niet automatisch in het activeringsscherm komt, ga dan direct naar <http://172.20.80.64> de provider is altijd 993.

Vul Uw code in en maak de procedure af en start de laptop opnieuw op. U heeft nu een internetverbinding.

**TTS woerden**

UW DIGITALE PARTNER

GSO systemen  
Automatisering  
Camera systemen  
IPTV netwerken

TTS Woerden  
Emmakade 2  
3441 Aj Woerden

0348 411629  
info@ttswoerden.nl  
www.ttswoerden.nl

tooway  
The new way to broadband

ASTRA  
HET SATELLIETSYSTEEM  
canal digitaal

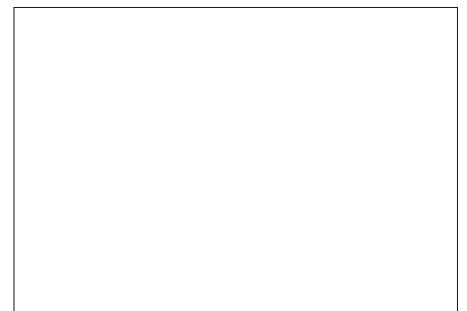
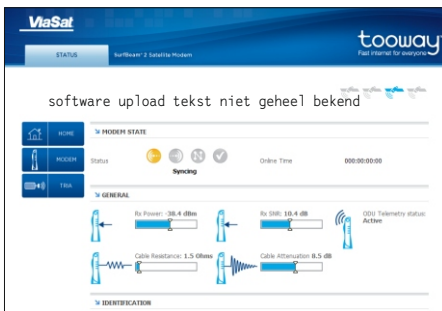
# Tooway handleiding

Kies Google en ga aan de slag. Zoals U kunt zien : 10 Mbit is geen sprookje maar realiteit. Gebruik wel <http://speedprobe.skylogicnet.com> voor speedtest, andere werken niet. INDIEN U DE SET MAXIMAAL HEEFT AFGESTELD EN U GAAT LATER NADAT U HEEFT AFGESLOTEN OPNIEUW IN DE POINTINGMODE ZAL DE PIEPTOON LAAG BLIJVEN .HOUD DE HAND EVEN VOOR DE LNB EN DAN ZAL DE POINTING WEER WERKEN.



troubleshooting:

Mocht u bij een nieuwe installatie geen IP adres krijgen, dan kan het zijn dat er oude software in uw modem zit, na het afregelen van de schotel en het opbouwen van de verbinding, krijgt het modem geen IP en gaat voor langere tijd software downloaden. Dit kan wel een paar uur duuren, breek daarom de verbinding niet af en wacht rustig af, iedere keer dat u het modem opnieuw start begint de software upload opnieuw.



Indien Uw snelheid niet meer gehaald wordt, bestaat een mogelijkheid dat Uw hoeveelheid data gelinkt aan Uw abonnement ,verbruikt is voor de betreffende periode. U kunt dan afwachten tot de snelheid de volgende dag weer terug is , of Uw abonnement verhogen of volumeboosters aanschaffen, dan kunt U volumeboosters van 500 Mb aanschaffen welke gedurende de looptijd van het abonnement geldig blijven. U neemt ze dus mee naar de volgende maand en gebruikt ze alleen wanneer U ze nodig hebt. Ideaal dus voor o.a. mensen welke een aantal maanden per jaar in het buitenland verblijven en alleen als ze daar zijn toch even veel datavolume en snelheid nodig hebben. Goedkoper dan het abonnement voor een paar maanden op te zeggen.

account nr:

Login naam

IP adres extern

Poort

**TTS woerden**

UW DIGITALE PARTNER

GSO systemen  
Automatisering  
Camera systemen  
IPTV netwerken

TTS Woerden  
Emmakade 2  
3441 Aj Woerden

0348 411629  
info@ttswoerden.nl  
www.ttswoerden.nl

tooway  
The new way to broadband

ASTRA  
HET SATELLIETSISTEEM  
canal digitaal