



Streaming von videodatein auf die dreambox:

Grundlagen:

In diesem HOWTO geht es nicht um das Fernsehen mittels VLC auf dem PC!

Hier geht es um das streamen von videoformaten (welche die dreambox normalerweise nicht abspielt) auf die dreambox!

OK let's start :)

Also was brauchen wir dafür:

- ein webinterface **AB** der version **5.0.0**
- **VLC (VideolanClient) 0.8.1 oder 0.8.2**
- einen pc in der nähe mit dem wir das webiface steuern können
- etwas geduld bei den einstellungen :)

Die vorarbeit:

Zuerst schau wir ob wir die richtige webiface version haben!

klick im webinterface der box auf den HELP button - hier wird dir in **About Box** die webiface version angezeigt

The screenshot shows the Dream Multimedia web interface. At the top, there's a status bar with technical data: SNR: 0%, AGC: 0%, BER: 0, locked, 62:12 h up, 192.168.0.15, vpid: none, apid: none. Below that are navigation buttons: WEB-X-TV, EPG, Video, Audio, Info, Stream Info, VLC. A progress bar shows 0:00 and 643 MB - 19 min. Further down are buttons for ZAP, TIMERS, CONTROL, CONFIG, and HELP (highlighted with a red box). The HELP section is expanded, showing 'About Box' with the following details:

Model	DM7000
Manufacturer	Dream-Multimedia-TV
Processor	STB04500, 252MHz
Harddisk	Maxtor 52049H3 (master, 19541 MB)
USB Stick	Vendor = Kingston, Product = DataTraveler 2.0
Linux Kernel	Linux version 2.6.9 (ghost@Client) (gcc version 3.4.4) #7 Tue Sep 13 22:05:38 CEST 2005
Firmware	beta 2.3.0, 19.09.2005
FP Firmware	1.06
Web Interface	5.0.8

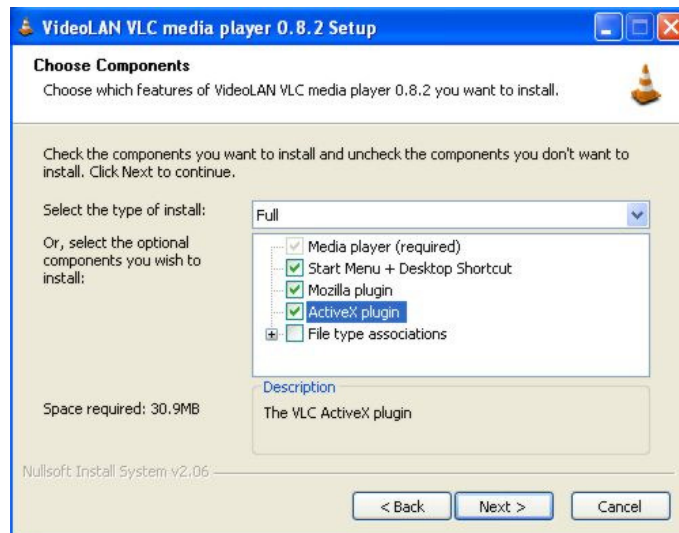
Wie schon oben erwähnt brauchen wir eine version > 5.0.0 - hier ist es die 5.0.8 also ein stream fähiges webiface :)

Das einrichten des PC's:

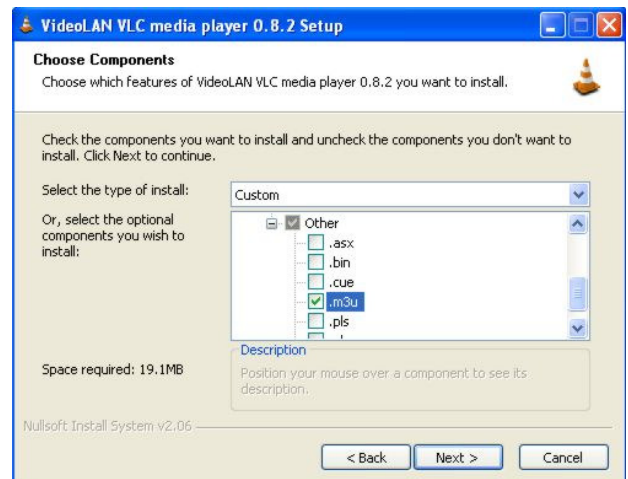
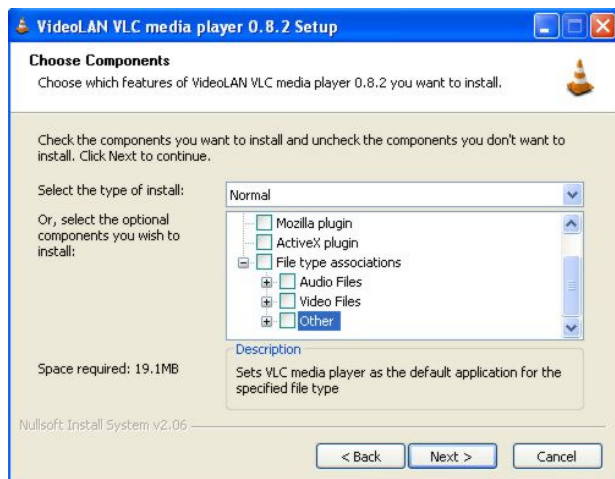
Installation von VLC

Saugt euch eine VLC version von <http://www.videolan.org/vlc/download-windows.html> und startet die installation.

Bei achtet bei choose components darauf das ihr das **mozilla plugin** und das **activex plugin** mit installiert (wird nicht für das streamen benötigt, aber für den WEB-X-TV wird es benötigt)!



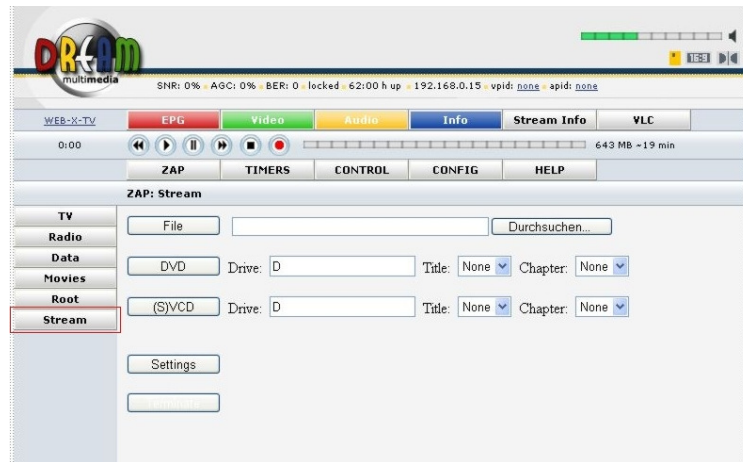
Beim punkt **file type associations** müsst ihr nun den filetype **m3u** mit vlc verknüpfen!



So nun ist alles installiert was ihr braucht. Für das streamen mit dem webiface braucht man auch keine weiteren einstellungen mehr an vlc vorzunehmen!

Das einrichten der dreambox:

Verbindet euch mit eurem browser (am besten wäre firefox - der MS IE geht auch - opera macht probleme!) auf die box und klickt auf den Stream button!



Hier klickt ihr auf den **Settings** button und es öffnet sich das einstellungsfenster.

Streaming Server

Server IP: 1

Server Port: 2

DVD Drive Letter: 3

Video Stream

Transcode Video: 4

Datarate: 5

Resolution: 6

MPEG Codec: 7

Audio Stream

Transcode Audio: 8

Audio Datarate: 9

1. hier tragt ihr die ip des pc's ein auf dem vlc läuft.
2. hier tragt ihr das VLC http - interface port ein (standard ist 8080)
3. der laufwerksbuchstabe eures DVD - laufwerks
4. wenn dieser punkt aktiviert ist wird der video- stream der zur dream geschickt wird von vlc recodiert - das ist bei nicht mpeg 1 und 2 filem wichtig!
5. die videodatenrate in die vlc das video recodiert je mehr desto mehr rechenleistung wird am pc verbraucht!
6. die auflösung in die vlc das video recodiert je mehr desto mehr rechenleistung wird am pc verbraucht!
7. der codec in den vlc das video recodiert je mehr desto mehr rechenleistung wird am pc verbraucht (ich würde mpeg2 verwenden)!
8. wenn dieser punkt aktiviert ist wird der sound- stream der zur dream geschickt wird von vlc recodiert
9. die audiodatenrate in die vlc den audiostream recodiert.

Habt ihr alles eingestellt bzw. angepasst speichert ihr es mit change.

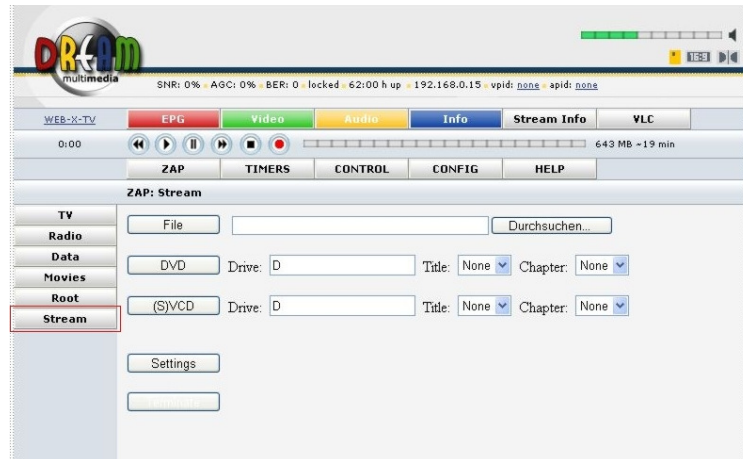
So nun ist alles eingestellt und es geht richtig los :)

Das streamen mit der Dreambox:

Es ist fast geschafft ein paar klicks noch und schon geht der stream auf die dream :)

Ein video - file auf die box streamen:

Klickt auf **durchsuchen** und wählt die datei aus die ihr auf die box streamen wollt!



Das streamen auf die box wird durch klicken auf **FILE** gestartet. Nun öffnet sich der vlc player und beginnt zu streamen!

Man muss etwas geduld haben da die box ca. 15-20 sekunden puffert - in dieser zeit läuft der eingestellte tv sender ganz normal weiter.

Eine DVD bzw. (S)VCD auf die box streamen:

Das streamen von DVD bzw. VCD wird durch klicken auf den jeweiligen button gestartet. Auch hier wird wieder ca. 15-20 secs. Gepuffert - also etwas geduld!

Anmerkung:

Bei DVD's mit DolbyDigital tonspur kann man (DolbyDigital Receiver vorausgesetzt) auch diese audiospur verwenden indem man bei den einstellungen das audiorecoding ausschaltet.