

Handleiding autoroll TPS

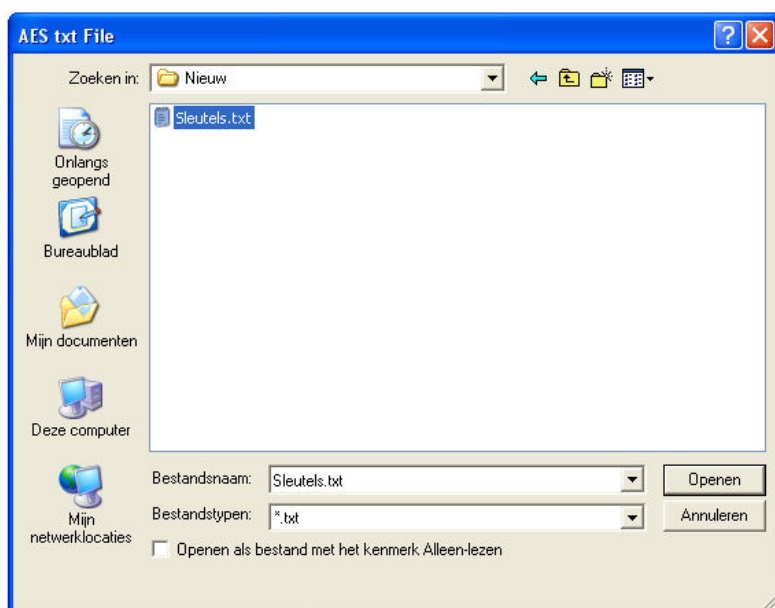
Getest en met succes voor de strong srt 8100 met SRT8100_SatTracker_v3.0

Allereerst maak je een sleutellijst in het kladblok die ziet er zo uit:

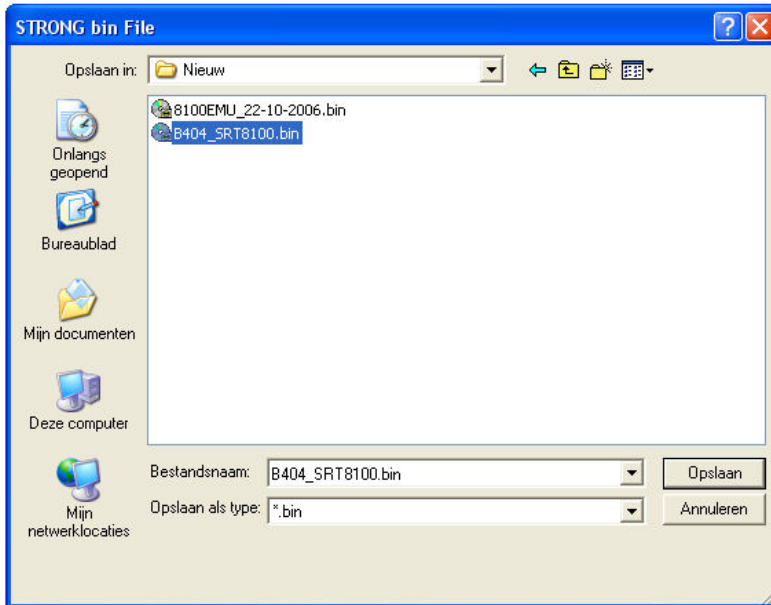


Nadat je het zo heb ingevuld sla je hem op als een .txt bestand in dit geval dus Sleutel.txt

Dan open je het programma: aes2strong.exe en open je de txt file.



Druk op openen en dan ga je op zoek naar de B404_SRT8100.bin

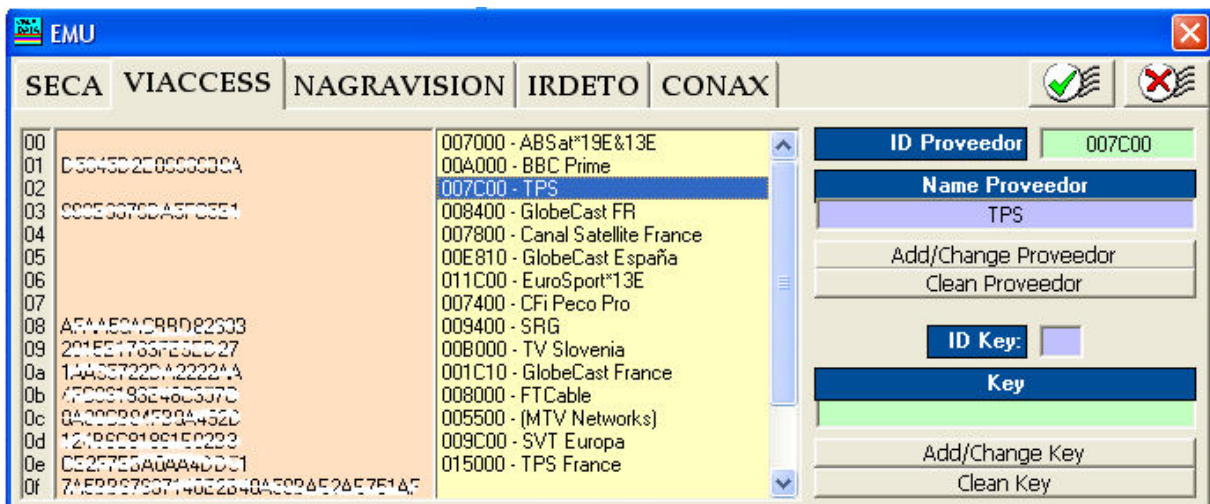


Druk daarna op opslaan en alle sleutels staan in de B404_SRT8100.bin

Upload met Edstrong als firmware eerst het bestand 8100EMU_22-10-2006
En daarna het bestand B404_SRT8100.bin naar de strong 8100 ontvanger

PS.

Wel heb ik in mijn kanalenlijst 007C00 – TPS erbij zoals je hieronder ziet dit kun je zien via EDstrong



Succes allemaal
Ballspeed