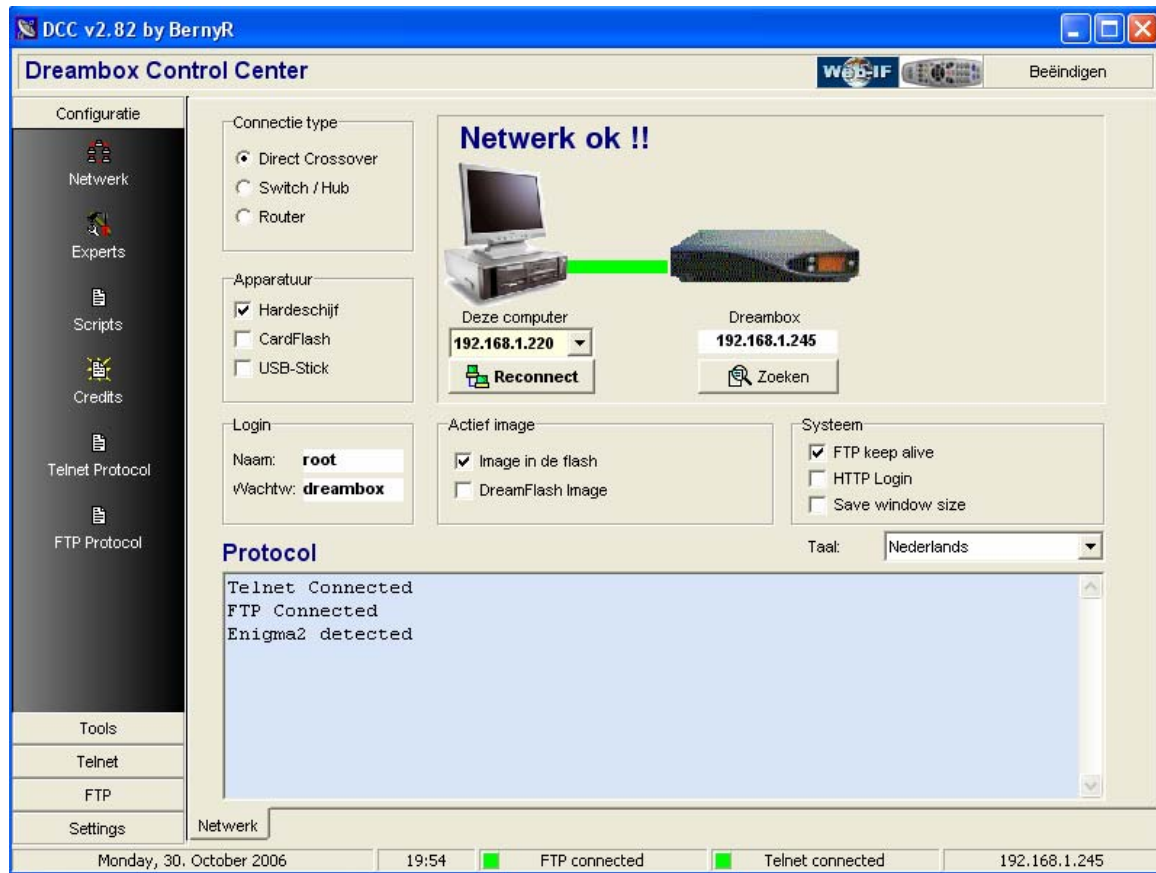


## Hoe mount ik een externe drive aan mijn DB7025

Deze handleiding is bedoeld voor een ieder die op de harde schijf van een pc of netcenter (alleenstaande harde schijf in het netwerk) zijn programma's wil opnemen.

Dit geldt alleen voor de DB7025 omdat deze een andere directory structuur heeft dan de andere Dreamboxen.

Je hebt nodig DCC v2.82.



In de bestaande configuratie wordt gebruik gemaakt van vaste IP adressen. Dit om ervoor te zorgen dat alles altijd te benaderen is.

Netcenter	192.168.1.100
DNS	192.168.1.254
Gateway	192.168.1.254
DB7025	192.168.1.245

De gebruikte image is de Gemini2 1.80 in de flash. Er wordt voor het gemak geen gebruik gemaakt van usb en/of cf kaart.

## Hoe mount ik een externe drive aan mijn DB7025

Op de harde schijf is een folder [\\192.168.1.100\video](http://192.168.1.100/video) (netcenter) aangemaakt en public geshared (geen username/password nodig).

Dit zou op de pc ook kunnen. De gebruikte config wordt dan `\\<pc_IP_adres>\<shared_folder>`.

De stappen:

- 1) Ga naar `/etc/automount.conf` en zorg dat het cifs command er ongeveer uit ziet als deze.

```
1 #cd -fstype=auto,ro :/dev/cdroms/cdrom0
2 #nfs -fstype=nfs,rw,soft,udp,nolock 192.168.1.100/movie:/mnt/share
3 cifs -fstype=cifs,rw,soft,user=user ://192.168.1.100/video /media/hdd
4 |
```

- 2) Ga naar `/etc/fstab` en maak aan het systeem kenbaar dat er een nieuw filesystem is.

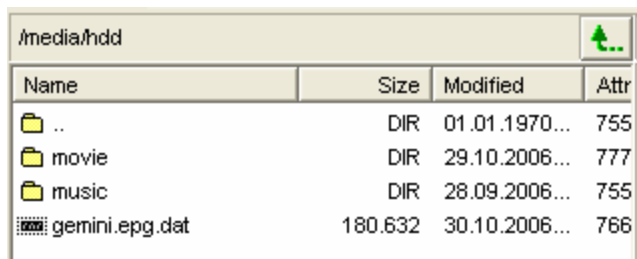
```
1 |rootfs / auto defaults 1 1
2 proc /proc proc defaults 0 0
3 devpts /dev/pts devpts mode=0620,gid=5 0 0
4 usbfs /proc/bus/usb usbfs defaults 0 0
5 /dev/mtdblock/2 /boot jffs2 ro 0 0
6 tmpfs /var tmpfs defaults 0 0
7 /dev/ide/host0/bus0/target0/lun0/part1 /media/hdd auto defaults 0 0
8 /dev/ide/host1/bus0/target0/lun0/part1 /media/cf auto defaults 0 0
9 //192.168.1.100/video /media/hdd cifs user=name 0 0
10
11
```

- 3) Via DCC zou je de harddisk direct kunnen mounten met in dit geval:

```
mount -t cifs //192.168.1.100/video /media/hdd -o user=user
```

voorop gesteld dat je CIFS gebruikt en dat ook hebt ingesteld via de Blue Panel.(2 x Blue en dan Kernel Modules).

Als de drive gemount is dan kun je dat in `/media/hdd` zien:



Name	Size	Modified	Attr
..	DIR	01.01.1970...	755
movie	DIR	29.10.2006...	777
music	DIR	28.09.2006...	755
gemini.epg.dat	180.632	30.10.2006...	766


## Hoe mount ik een externe drive aan mijn DB7025

---

- 4) Maar natuurlijk wil je bij het opstarten gelijk de mount laten doen door het systeem.

Dat kan via `/etc/init.d/bootmisc.sh`

Even de editor in en een regeltje als hieronder toevoegen.



```
59 #
60 # Update dynamic library cache
61 #
62 /sbin/ldconfig
63
64 #Added by Erik Lokenberg on 29-10-2006
65 #start cifs automatic at reboot
66
67 mount -t cifs //192.168.1.100/video /media/hdd -o user=user
68
69 #
70 # Recover the time, if there is a time file
71 #
72 if test -e /etc/timestamp
73 then
74     date -s `cat /etc/timestamp`
75 fi
76 : exit 0
77
78
79
80
81
```

Oh ja, mocht dat allemaal niet direkt zichtbaar worden dan kan het zijn dat je even moet rebooten.

Veel succes !

Danke Seddi fuer Deine Hilfe !