

SMC

antenne satellite

satellite

120

SMC

L'antenne 120 cm SMC offre une grande sécurité de réception de par son gain élevé. Elle a été conçue pour résister à des conditions climatiques extrêmes. Elle est insensible aux UV et aux diverses pollutions.



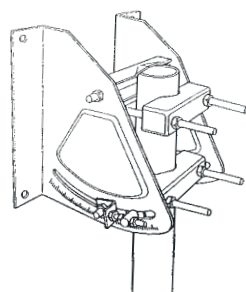
DESIGNATION

ANT 120 MS
0.140.448

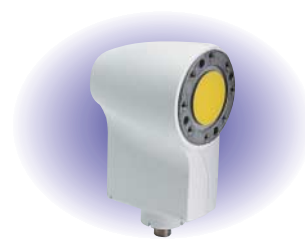
MONT F 120
0.140.449

Caractéristiques techniques

Axe horizontal	120 cm
Axe vertical	134 cm
Matériau réflecteur	SMC
Matériau bras (3)	Aluminium
Matériau pièce ARR	Acier traité anti-corrosion
Source linéaire	Zamak
Bande de fréquence	10,95 - 12,75 GHz
Angle d'ouverture à 11,325 GHz	1,4°
Rendement	>72%
Gain (dB) à 11,325 GHz	41,6
Gain (dB) à 12,625 GHz	42,4
Facteur de mérite (dB/°K, LNB à 1 dB) à 11,325	20,2
Facteur de mérite (dB/°K, LNB à 1 dB) à 12,625	21,1
Isolation cross-polaire	> 29dB à +/- 0,25°
Réglage polarisation	0 à 180°
Rapport F/D	0,57
Bride WR 75	incluse
Fixation sur tube	∅ 60 à 76 mm
Poids (env.)	14 Kg



Pièce arrière métal Az/EI
traitée anti-corrosion



Convertisseur universel C120



Z.I. de Regourd - BP 22 - 46001 CAHORS Cedex - FRANCE
Tél. : 05 65 35 82 20 - Fax : 05 65 35 82 52 - E-mail : visiosat@visiosat.com