

Manual Cargar Lista Canales

Receptores MVISION

Usando puerto USB

Manual cargar listas de canales via usb(by Cardmagedon)



Valido para todos los mvision con puerto USB

1-Metemos el pendrive en el deco ,aunque la mayoría funcionan,si no os lo reconoce meterlo con el deco desconectado de la corriente y encenderlo con el pendrive metido en el puerto USB)



2-Encendemos el deco y entramos en el menu,seleccionamos utility



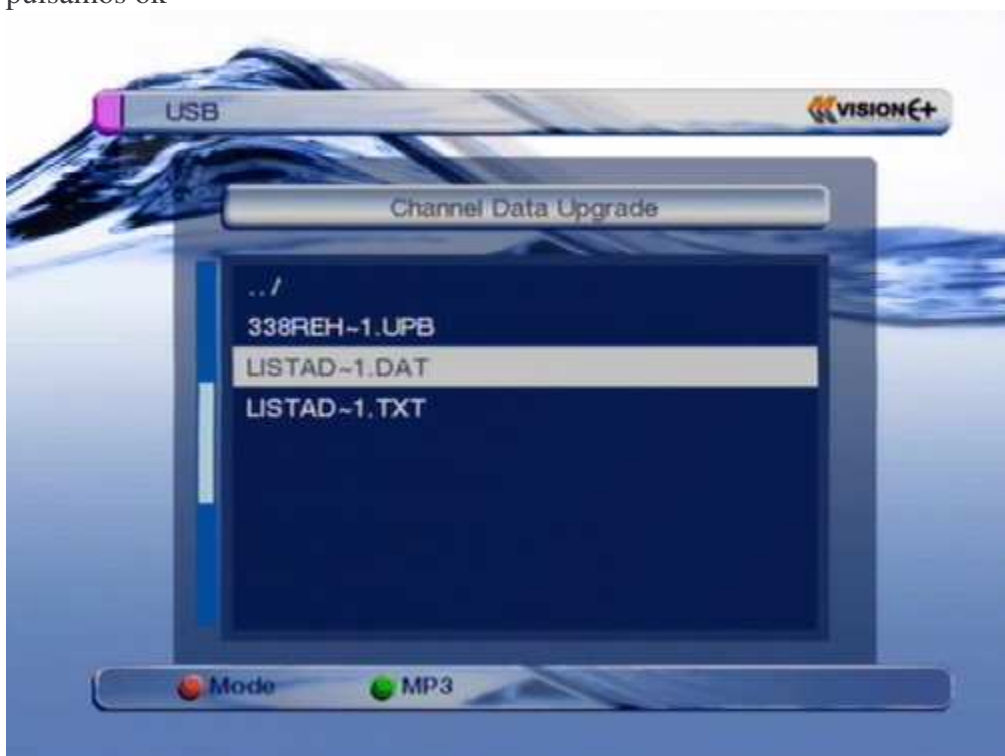
3-En este nuevo menu seleccionamos USB



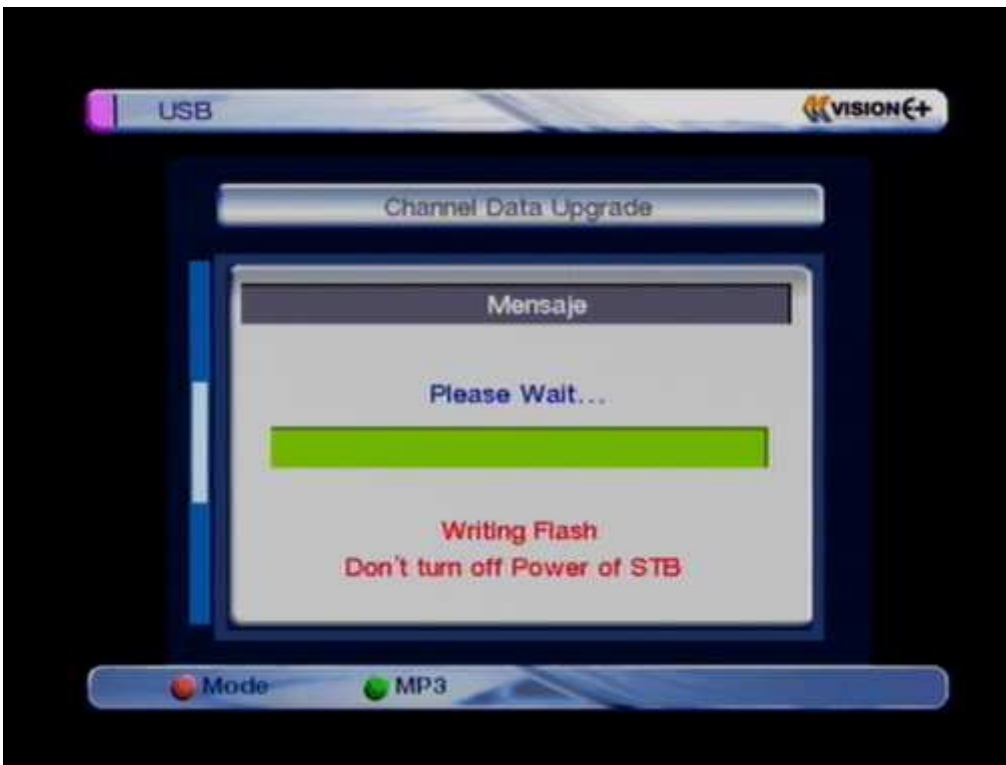
si nos ha reconocido el pendrive y tenemos el firm extraido del zip nos aparecera en esta nueva pantalla



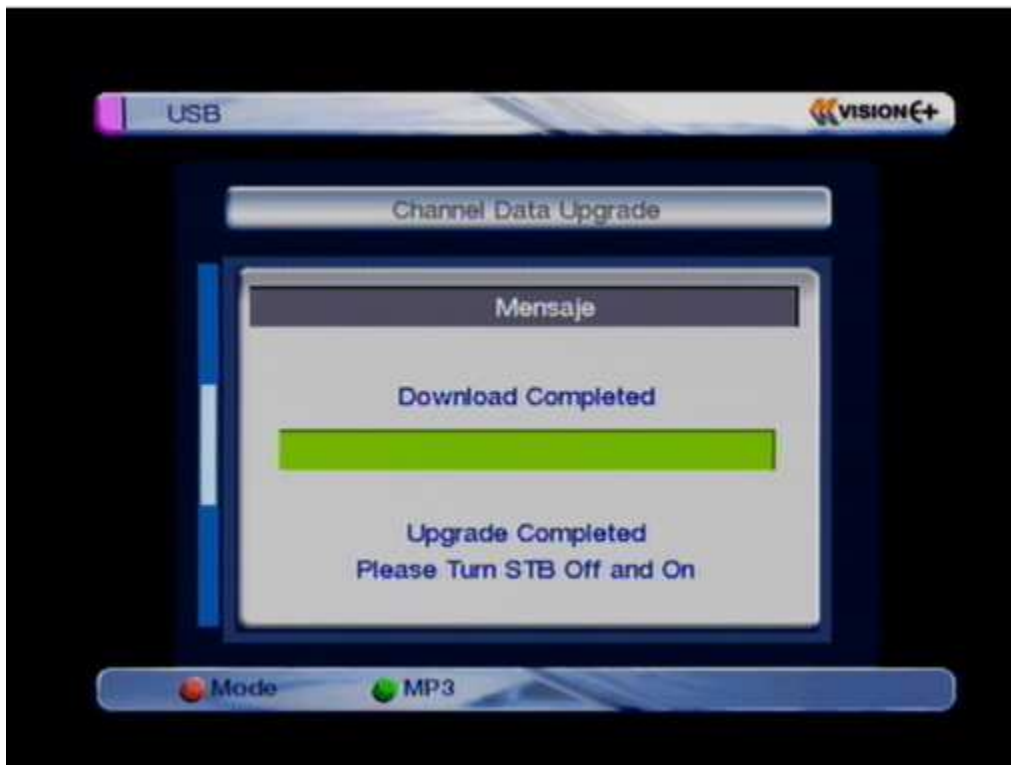
4-Seleccionamos la lista de canales que desemos cargar (que previamente ayamos metido en el pendrive descomprimidad de su zip y en formato DAT)
Pulsamos el boton rojo del mando asta seleccionar Channel data update,y acontinuacion pulsamos ok



5-El deco cmenzara cargar la lista de canales



6-Os aparecera esta info en la pantalla **PERO NO AGAIS NADA HASTA QUE EL DISPLAY MUESTRE EL MENSAJE DE GOOD**



7-Por ultimo apagais-encendeis de atras el deco y ya tendreis cargada vuestra lista de canales