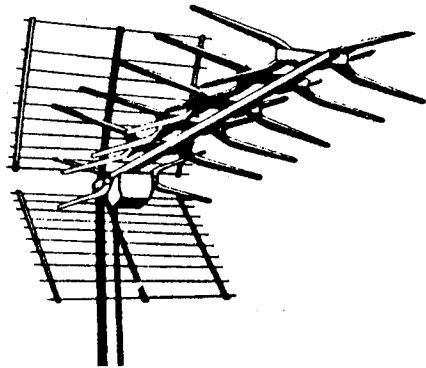


# UHF-Antenne 27 Elemente



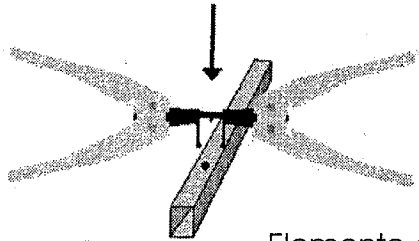
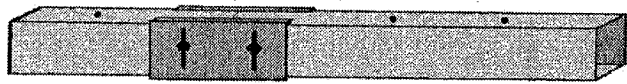
**1 Stück**

Gewinn:	13 dB
Länge:	66 cm
Windlast hor.:	85 N
Windlast vert.:	89 N
Kanäle:	21-68

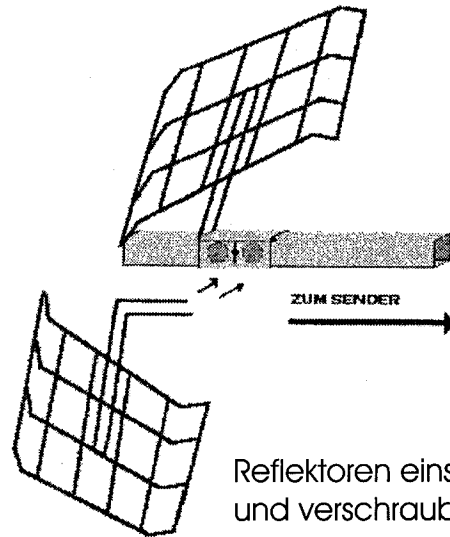
**Wittenberg Antennen GmbH**  
**31167 Bockenem**



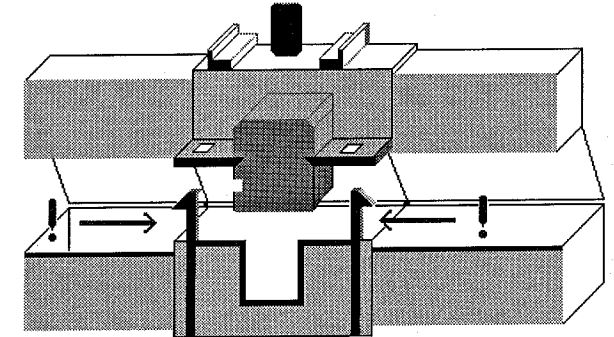
# Montageanleitung für Antennen



Elemente aufklicken,  
Tragrohr zusammenschieben  
und verschrauben

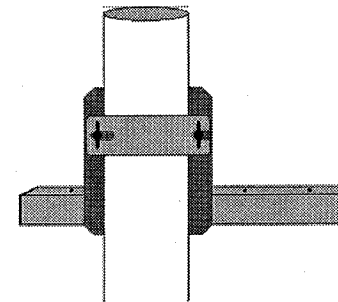
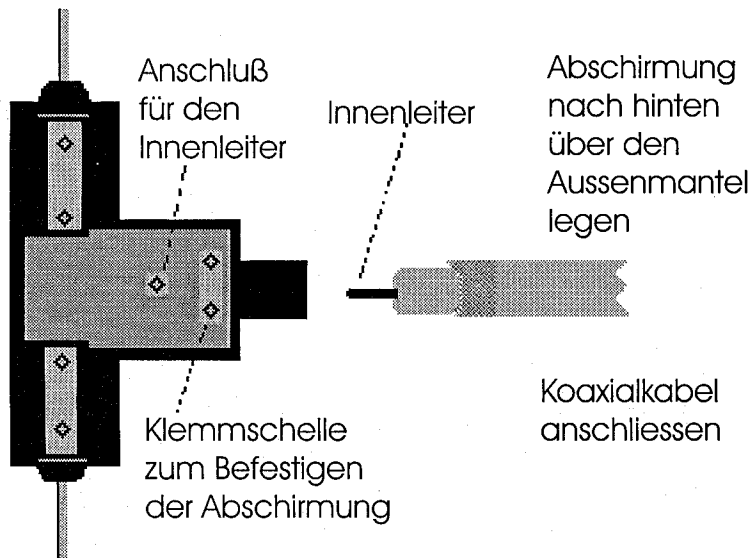


Reflektoren einschieben  
und verschrauben



## ACHTUNG !

Anschlusskasten durch gleichmäßiges  
Drücken auf die beiden seitlichen  
Laschen öffnen



Antenne am Mast montieren  
und ausrichten



31167 Bockenem

Bitte beachten Sie, dass Ihre Antennenanlage von einem Fachbetrieb vorschriftsmäßig geerdet sein muß!