

Handleiding Cccam installeren:

Benodigheden:

FTP client (WinSCP)

SH v2 install v2.0.4-v2.1.1 (www.azboxforum.nl)

IP adres AZBox HD

Telnet client (Putty)

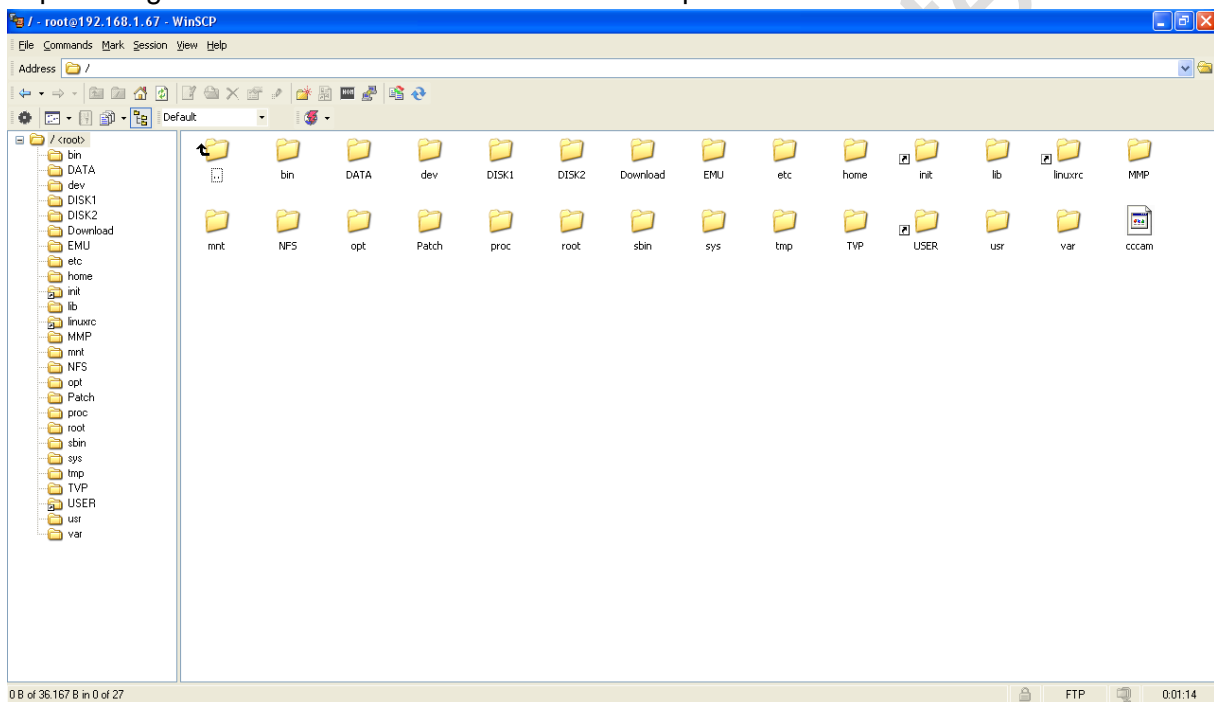
Download SH v2 install v2.0.4-v2.1.1 van bijvoorbeeld www.azboxforum.nl

Pak het bestand uit op U compteur.

Start U FTP client op en gebruik als Login: root en als Pass: azbox

Ga naar de volgende map: / (root)

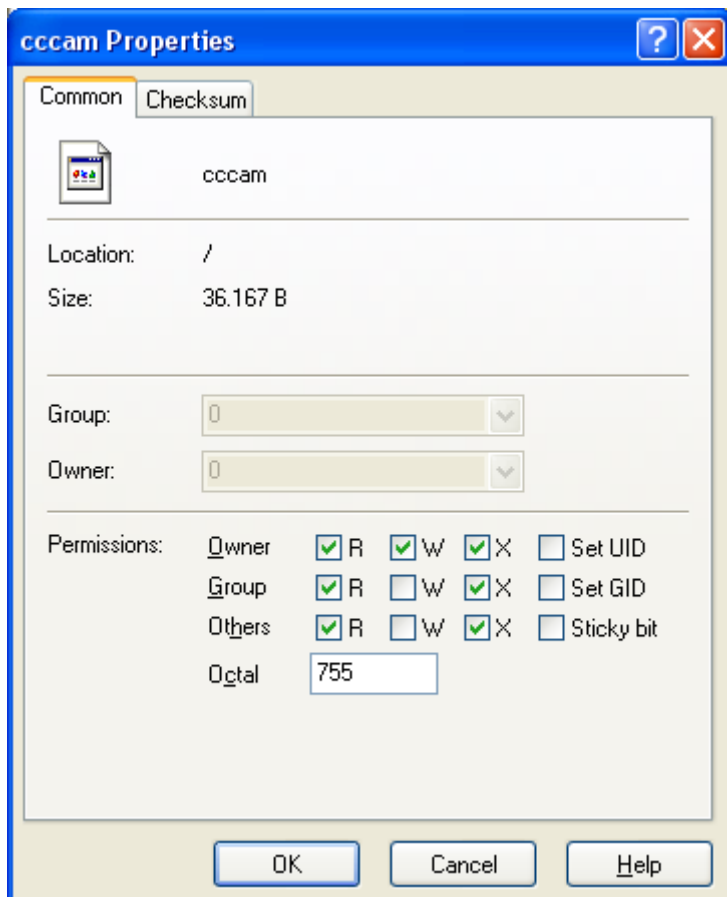
Kopier het gedownloadde cccam bestand naar de map /



Zet de rechten van het bestand op 755:

Handleiding CCcam installeren Versie 1.0

www.azboxdiscounter.nl



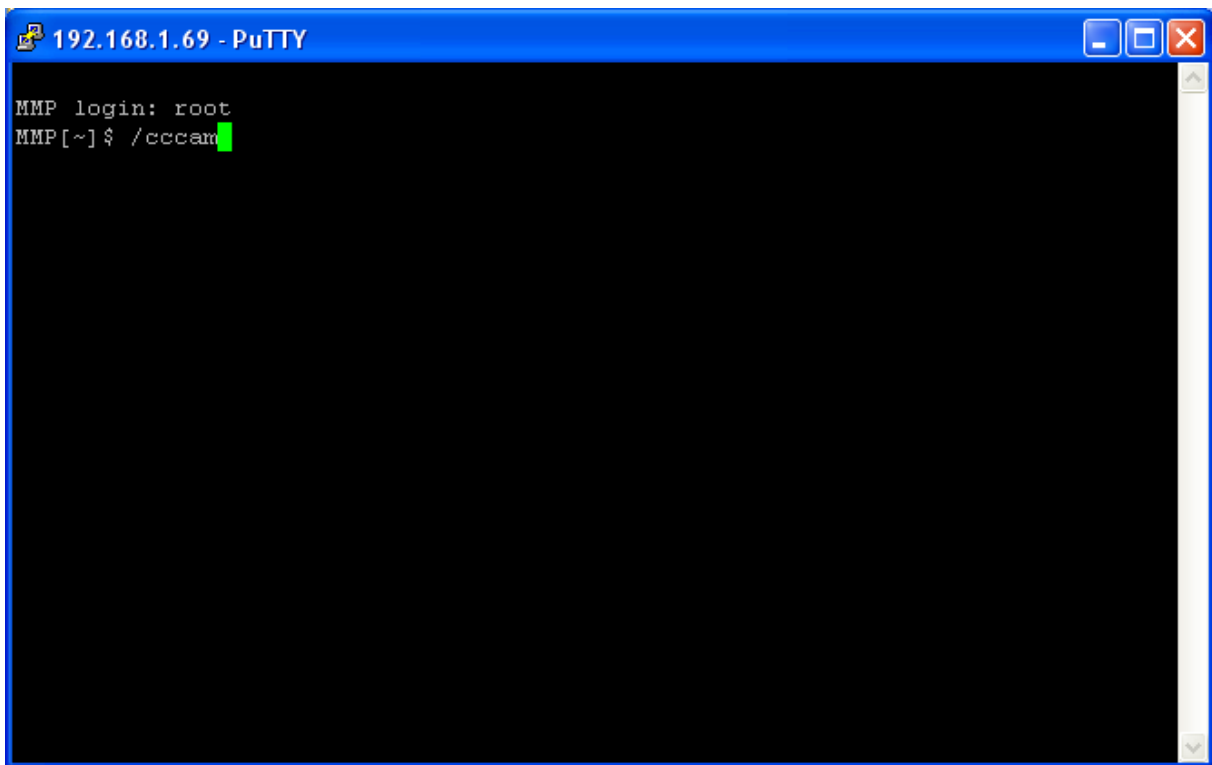
Start een telnet versie login met User: root en geen wachtwoord als er een wachtwoord vereist is vul dan azbox in:



Type /cccam en druk op enter:

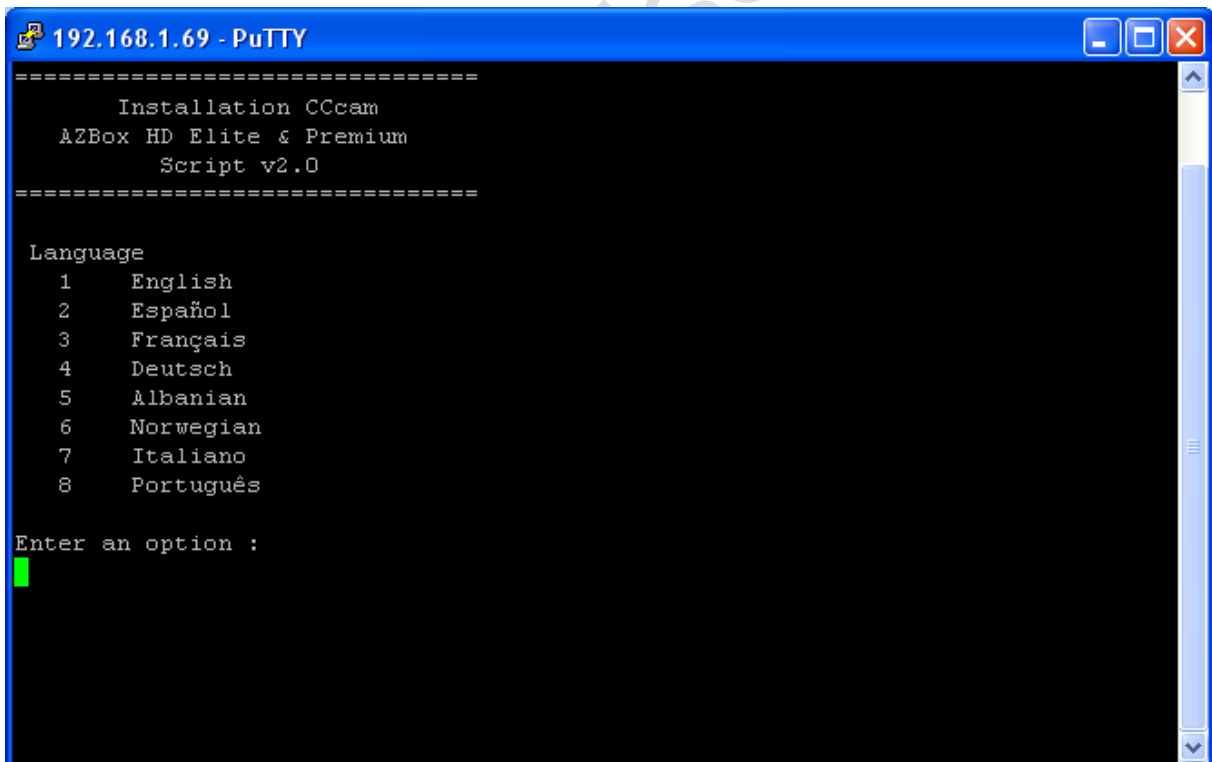
Handleiding CCcam installeren Versie 1.0

www.azboxdiscounter.nl



```
192.168.1.69 - PuTTY
MMP login: root
MMP[~]$ /cccam
```

Selecteer U taal:



```
192.168.1.69 - PuTTY
=====
      Installation CCcam
      AZBox HD Elite & Premium
      Script v2.0
=====

Language
 1   English
 2   Español
 3   Français
 4   Deutsch
 5   Albanian
 6   Norwegian
 7   Italiano
 8   Português

Enter an option :
█
```

Selecteer U versie in ons geval optie 2:

```
192.168.1.69 - PuTTY
Installation CCcam
AZBox HD Elite & Premium
Script v2.0
=====

MENU INSTALLATION

1  Install CCcam v2.0.4
2  Install CCcam v2.1.1
3  Update v2.0.4 to v2.1.1
4  Update v2.1.1 to v2.0.4
5  Enable Boot CCcam
6  Disable Boot CCcam
7  Uninstall
8  Change Lang
0  Exit

[VER] [ ? ]
[ETH] [ WLAN Online ]
[SPC] [ 25 MB ][ /Download ]
[INF] [ There is no installed version. ]

Click an option:
█
```

Bevestigen met s:

```
192.168.1.69 - PuTTY
=====
Installation CCcam
AZBox HD Elite & Premium
Script v2.0
=====

INFORMATION :
Is the installation of CCcam Nativo
1. Download the package is compressed /Download/
2. Is decompressed /Download/CCcam_Nativo
3. Will move the files to their folders
4. 755 Permits will be given if necessary
5. It cleans temporary files /Download
6. Is the reboot

=====
I really want to install the package CCcam Nativo: S/N
█
```

Type 0 voor exit:

```
192.168.1.69 - PuTTY
Installation CCcam
AZBox HD Elite & Premium
Script v2.0
=====

MENU INSTALLATION

1  Install CCcam v2.0.4
2  Install CCcam v2.1.1
3  Update v2.0.4 to v2.1.1
4  Update v2.1.1 to v2.0.4
5  Enable Boot CCcam
6  Disable Boot CCcam
7  Uninstall
8  Change Lang
0  Exit

[VER] [ CCcam 2.1.1 ]
[ETH] [ WLAN Online ]
[SPC] [ 25 MB ][ /Download ]
[INF] [ There is a version of Native CCcam installed. ]

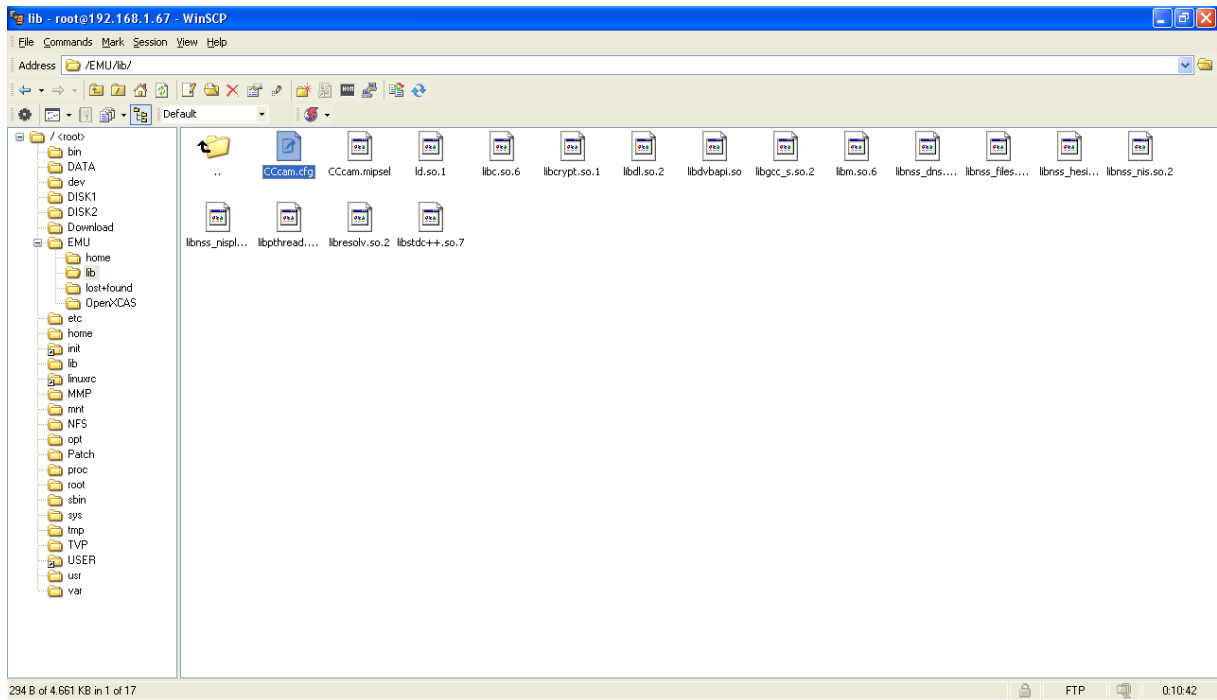
Click an option:
█
```

Na exit krijgt U onderstaand scherm:

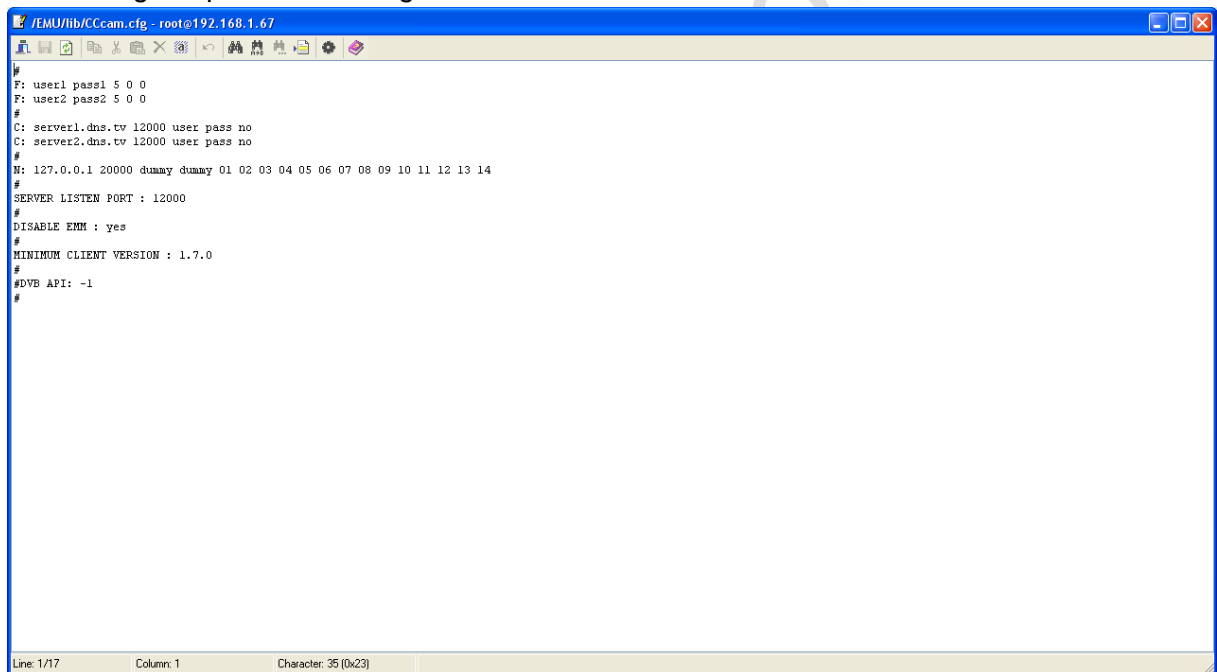
```
192.168.1.69 - PuTTY
=====
Installation CCcam
AZBox HD Elite & Premium
Script v2.0
=====
Installation complete
Script by terrorman
www.islaremota.com
=====
thx
The Ripper
NeotionBox
iko
pr2
tinos
demosat
and many many more
=====
-> Now you can edit the /EMU/lib/CCcam.cfg
MMP[~]$ █
```

U kunt nu Putty sluiten.

Het enigste wat U nu nog moet doen is de CCcam.cfg aanpassen naar eigen smaak.
Login via U FTP client en ga naar de volgende map: /EMU/lib/CCcam.cfg



CCcam.cfg aanpassen naar eigen smaak:



Opslaan en genieten van U AZBox HD. Let er wel op dat alleen intern sharen in toegestaan.