

Hoe mount ik een NAS Share met de AZBox

(AZbox HD Premium i.c.m. Synology DS209+ II)

Aktiveer NFS op de Synology

Bestanden delen



Win/Mac OS

De bestandservice voor Windows en Mac computers instellen



FTP-service

Het beheer van de FTP-service



NFS

NFS-servicebeheer

NFS

NFS-service

Schakel deze functie in om gebruikers toegang te bieden tot de server via het NFS-protocol.

NFS inschakelen

In mijn voorbeeld ga ik mijn video share instellen om te mounten via de AZBox.

Gedeelde map

Aanmaken Bewerken Verwijderen Bevoegdheden set-up **NFS-bevoegdheden** Zoeken x

Naam	Beschrijving
Download	Download
Games	
NetBackup	System default shared folder
Upload	
ftp	
homes	user home
music	System default shared folder
photo	System default shared folder
public	System default shared folder
remote	Share voor remote klanten
video	System default shared folder

Klik eerst op video en daarna op NFS bevoegdheden

Een NFS-regel aanmaken [video bewerken](#)

NFS-regel

Vul de volgende velden in:

Hostnaam of IP*: ip adres azbox

Bevoegdheid: ▼

Root squash: ▼

* U kunt op drie wijzen een host aangeven:

- Enkele host
- Jokertekens: *, *.synology.com
- IP-netwerken: 203.74.205.32/255.255.255.0, /24

OK Annuleren

Ga nu naar gebruikers toe en dubbel klik op het admin gebruikersaccount

admin

Gebruikersinformatie | Gebruikersgroepen | Bevoegdheden set-up | Quota

Naam:

Beschrijving:

E-mail:

Wachtwoord:

Bevestig wachtwoord:

De gebruiker niet toestaan het wachtwoord van de account te wijzigen

Deze account uitschakelen

Onmiddellijk

Na:

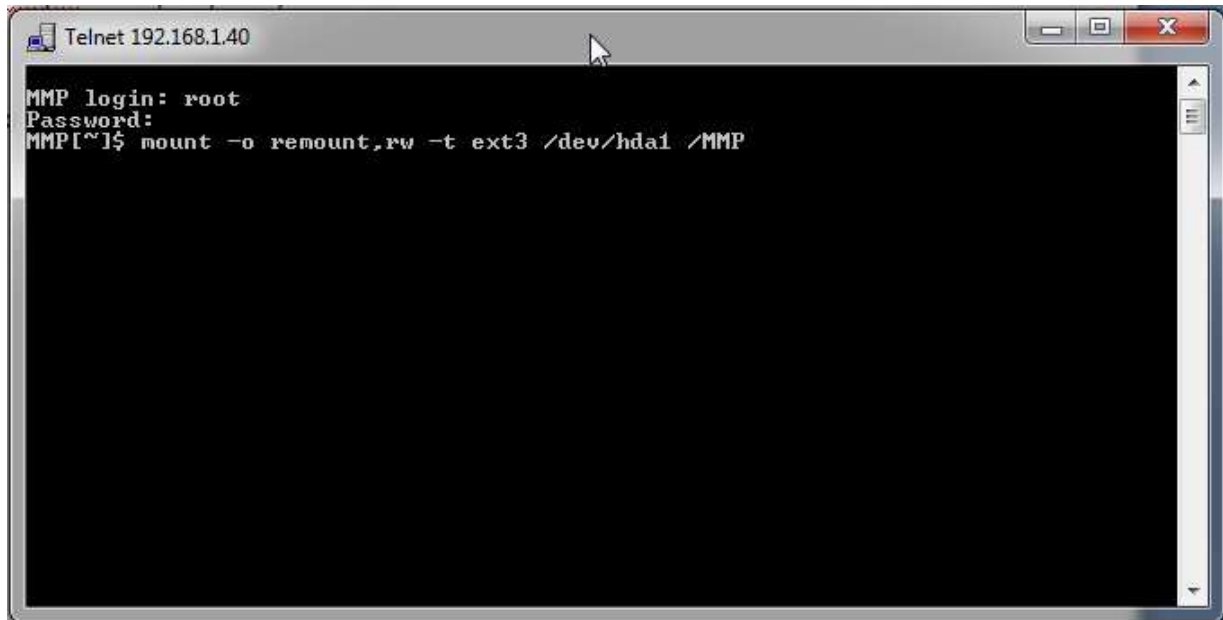
zorg dat je het admin wachtwoord weet evt. resetten

OK Annuleren

In dit voorbeeld reset ik het wachtwoord naar **geheimwachtwoord**

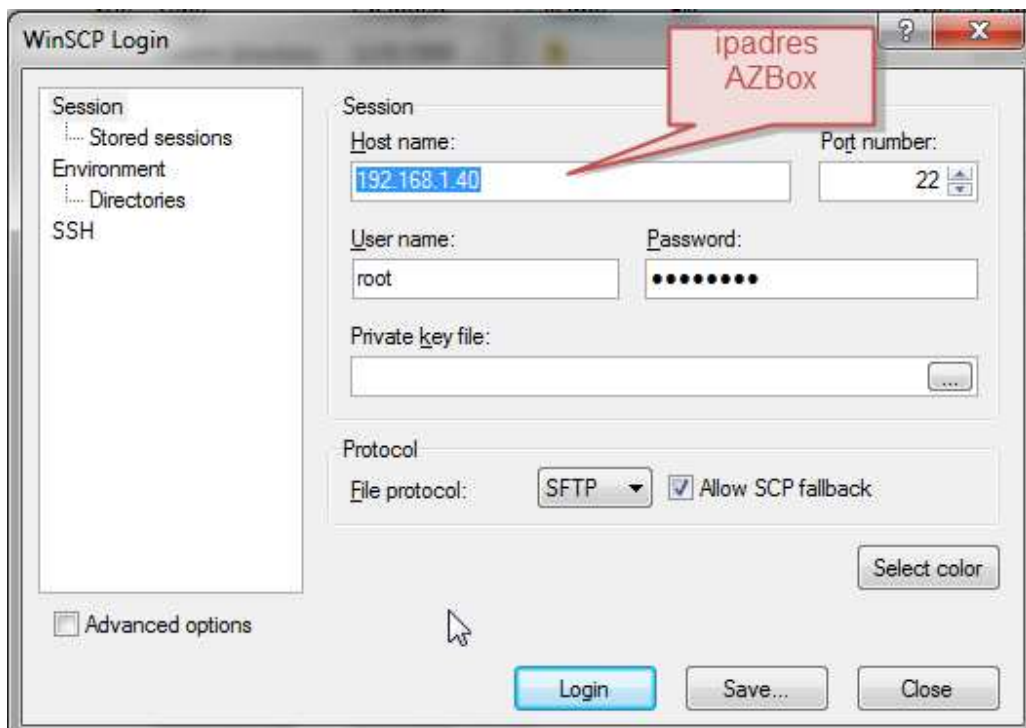
Klik nu op ok.

Nou willen we een mountscript gebruiken welke iedere keer mee opstart na een reboot van de AZbox. aangezien het startup script read only is moeten we via telnet het volgende commando uitvoeren.



```
mount -o remount,rw -t ext3 /dev/hda1 /MMP
```

Start nu Winscp zorg voor een SFTP connectie



Ga naar /MMP/usr/bin

Edit nu het bestand S.sh en voeg de volgende regel op het einde toe, dit zorgt ervoor dat na een reboot van de AZBox de share weer netjes gemount wordt.

```
# User defined scripts
# Start all init scripts in /DISK2/etc/start.d
# executing them in numerical order.
#
for i in /DISK2/etc/start.d/S??* ;do

    # Ignore dangling symlinks (if any).
    [ ! -f "$i" ] && continue

    case "$i" in
        *.sh)
            # Source shell script for speed
            (
                trap - INT QUIT TSIP
                set start
                . $i
            )
            ;;
        *)
            # No sh extension, so fork subprocess
            $i start
            ;;
    esac

    sleep 10
    mount.cifs //192.168.1.5/video /DATA/movie -o user=admin,password=geheimwachtwoord
done
```

