

Bouwen van een Jtag voor een philips 607X

1) wat hebben we nodig

5 weerstanden van 1K ohm (1000 ohm)

1 weerstand van 33 ohm

(ik heb zelf 3 weerstanden van 10 ohm in serie gezet = 30ohm)

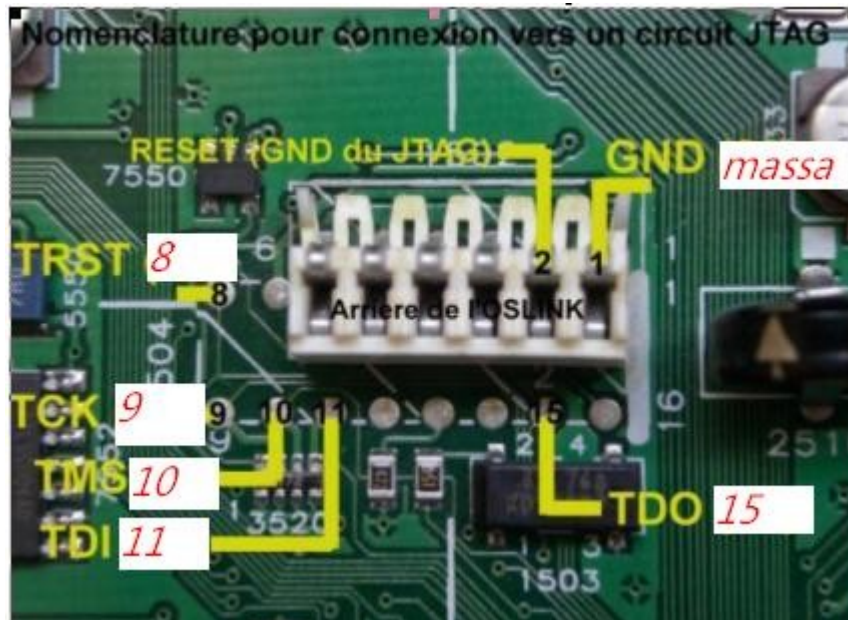
mannelijke lpt poort + draad

(Ik heb zelf een oude lpt kabel gebruikt van een oslink, in 2 geknipt en mannelijke stekker gebruikt)

soldeerbout

soldeersel (soldeerdraad)

2) Solderen van de weerstanden



punt 1 komt de massa van de lpt stekker

punt 2 komt een weerstand van 1K ohm en deze gaat naar nummer 6 op de lpt stekker

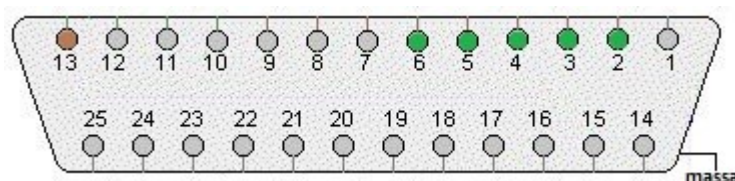
punt 8 komt een weerstand van 1K ohm en deze gaat naar nummer 5 op de lpt stekker

punt 9 komt een weerstand van 1K ohm en deze gaat naar nummer 3 op de lpt stekker

punt 10 komt een weerstand van 1K ohm en deze gaat naar nummer 2 op de lpt stekker

punt 11 komt een weerstand van 1K ohm en deze gaat naar nummer 4 op de lpt stekker

punt 15 komt een weerstand van 33 ohm en deze gaat naar nummer 13 op de lpt stekker



Handleiding gemaakt door Didden

De auteur van dit document is op geen enkele wijze aansprakelijk te stellen voor welke vorm van schade aan het toestel,