

Harde schijf inbouwen in de Dreambox

Hier wordt beschreven hoe u een harde schijf kunt inbouwen in een Dreambox.

De Dreambox op de getoonde foto's is een 7000, bij andere type Dreamboxen kunnen de getoonde onderdelen er iets anders uit zien, maar de werkwijze is hetzelfde.

Eerst even een paar belangrijke zaken waar u op moet letten, voordat u begint.

Lees eerst de garantie bepalingen in de gebruiksaanwijzing die bij de dreambox zit. De garantie vervalt namelijk als de garantie zegel verbroken is die achter op de dreambox zit.

Zorg ervoor, dat u alle aansluitingen van de dreambox haalt, zoals stroom, antenne, audio en video aansluit kabels.

Maak de dreambox niet open, in ruimtes waar zich statische energie bevind, zoals ruimtes waar vloerbedekking ligt.

Zorg ook dat u zelf staties ontladen bent, en de veiligste manier is om u zelf te aarden tijdens de werkzaamheden.

Let ook op, dat u verders geen componenten aanraakt die op het moederbord zitten.

OK laten we beginnen.

Benodigde onderdelen:

1 Dreambox (deksel, 4 torks schroeven(links en rechts), 3 kruiskop schroeven (achterkant)

1 Kruiskop schroevendraaier

1 Torks schroevendraaier (T10 Bit)

1 Harde schijf

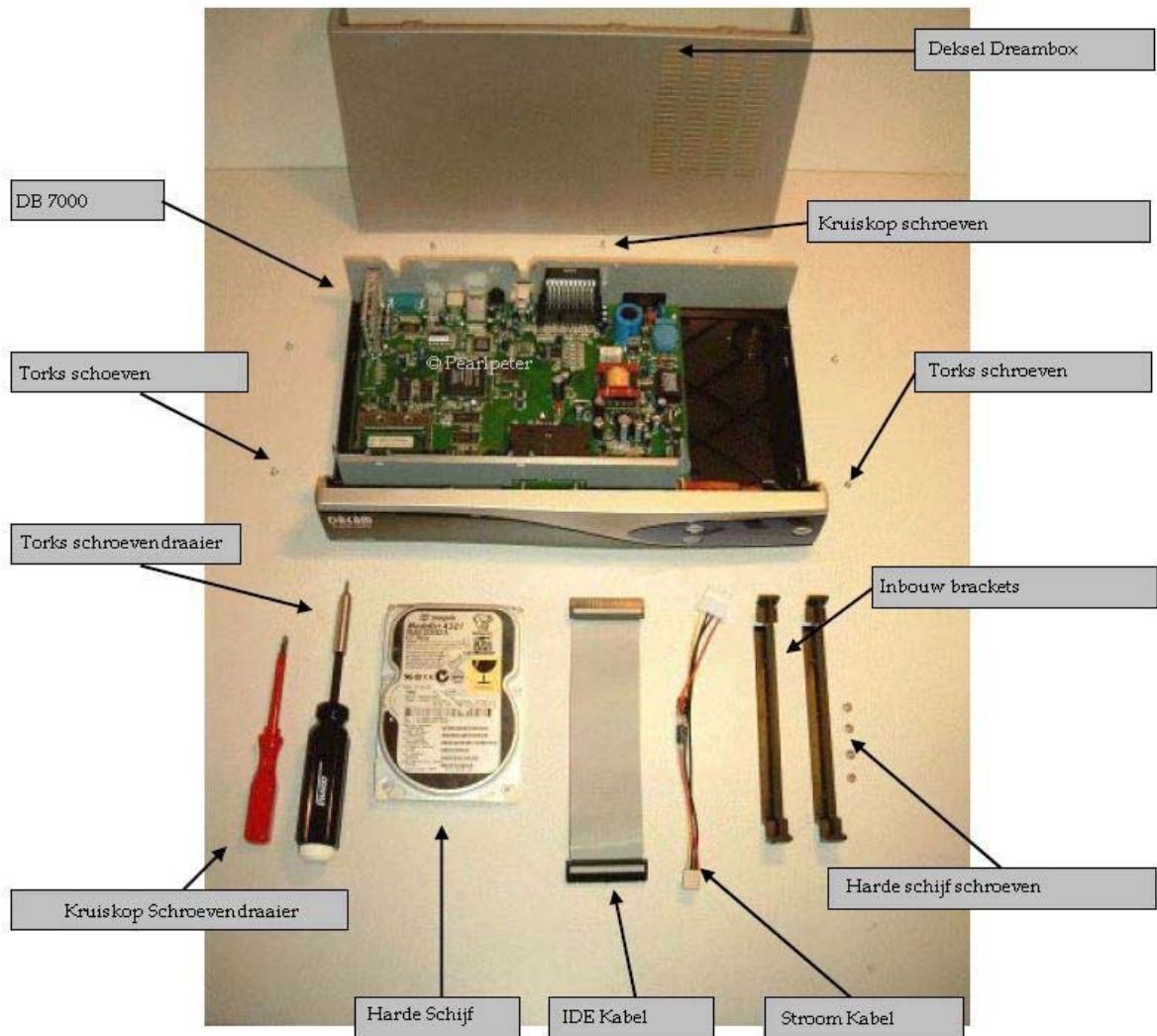
1 IDE Kabel

1 Stroomkabel

2 HD inbouw brackets (deze zitten standaard al in de dreambox)

4 schroefjes voor de harde schijf (M4)

Op de onderstaande foto, staan de onderdelen die u nodig heeft om een harde schijf in te bouwen in de Dreambox.



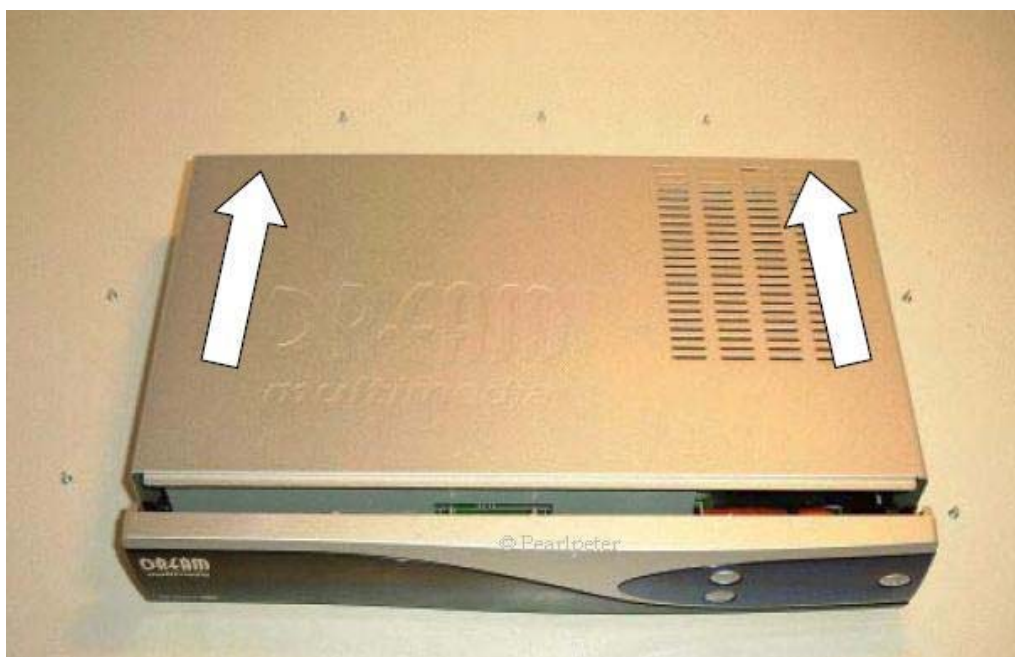
Verwijder met de kruiskop schroevendraaier de drie schroeven aan de achterkant van de Dreambox.



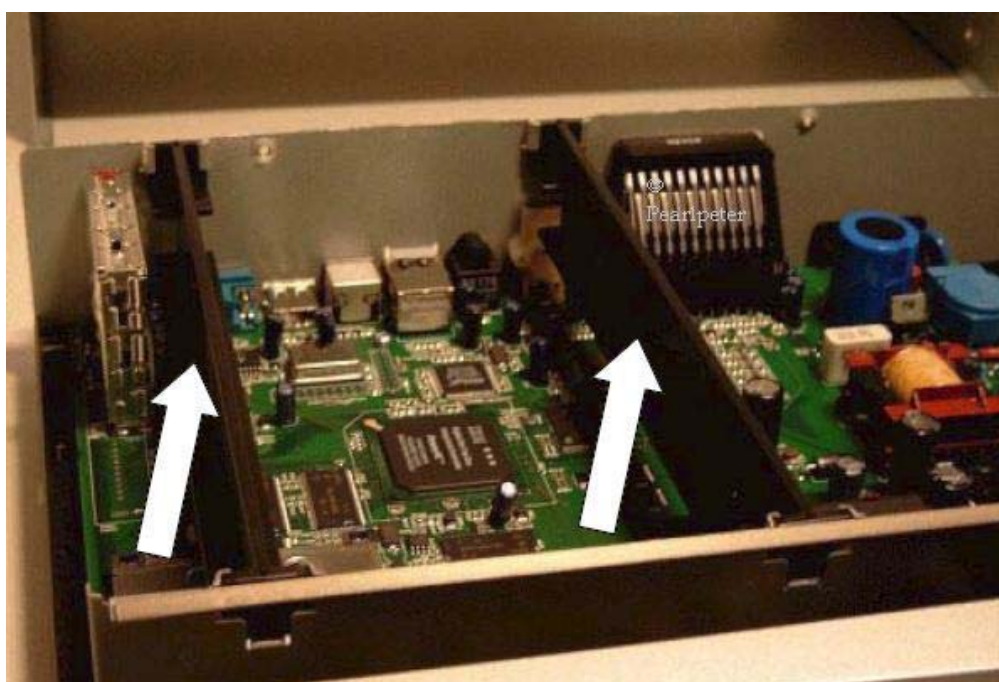
Verwijder met de torxs schroevendraaier de schroeven aan de zijkant van de Dreambox (twee aan elke zijkant)



Schuif de deksel eerst een stukje naar achteren, en til dan de deksel voorzichtig omhoog.

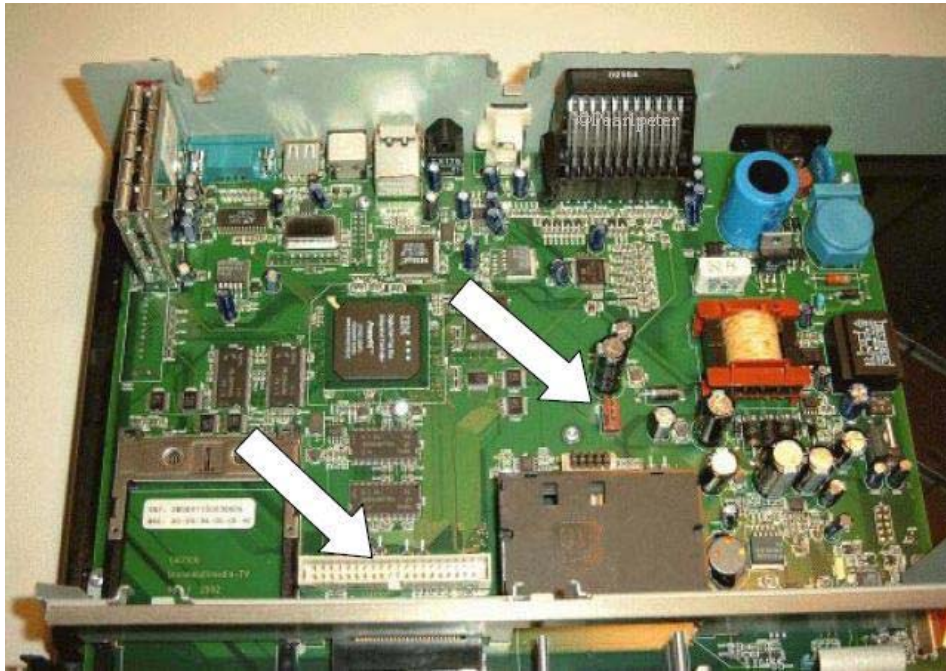


Verwijder de twee inbouw brakets, door ze naar boven uit de Dreambox te trekken.

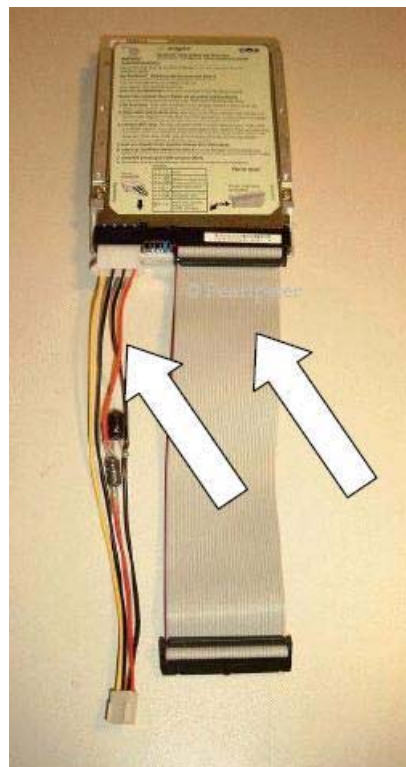


Op onderstaande foto, ziet u de Dreambox zonder inbouw brackets.

Ook ziet u de aansluitpunten voor de IDE-kabel (breede witte), en de stroomaansluiting voor de harde schijf (kleine rode).



Sluit de IDE-kabel en de stroomkabel aan op de harde schijf (dit kunt u ook doen nadat de inbouw brackets gemonteerd zijn).



U heeft nu de kruiskop schroevendraaier, harde schijf, inbouw brackets en de 4 M4 schroefjes nodig.

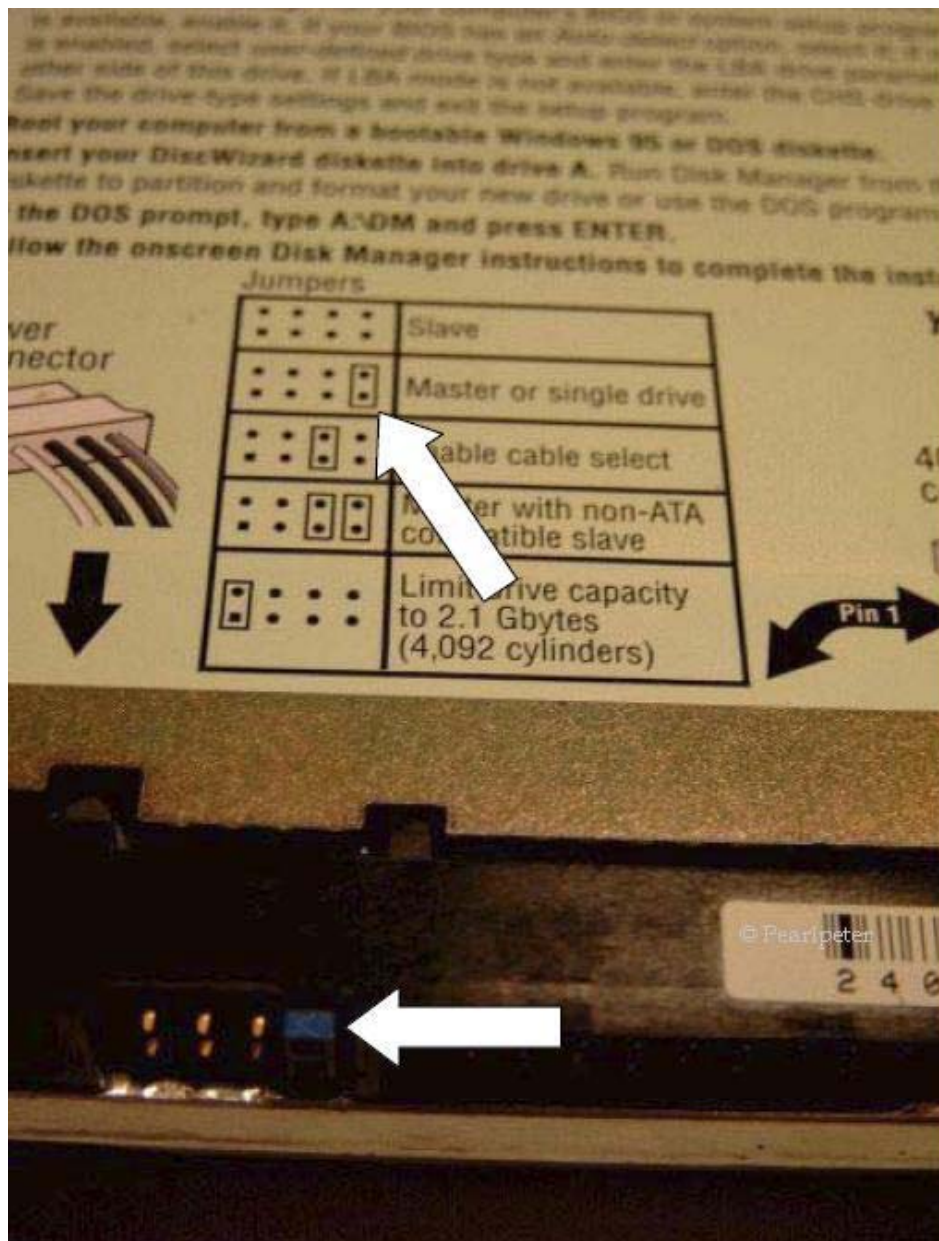


Bevestig de inbouw brackets aan de harde schijf, met de 4 schroefjes, zoals aangegeven op onderstaande foto.

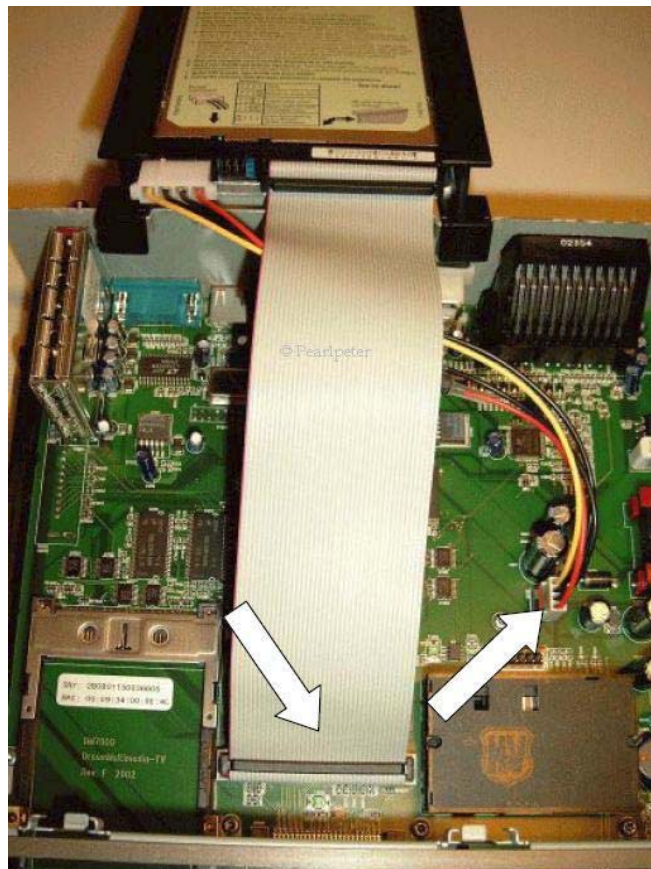


Zet de harde schijf doormiddel van de jumper op MASTER.

Lees eventueel de gebruiks aanwijzing van de harde schijf, hoe dit te doen is.



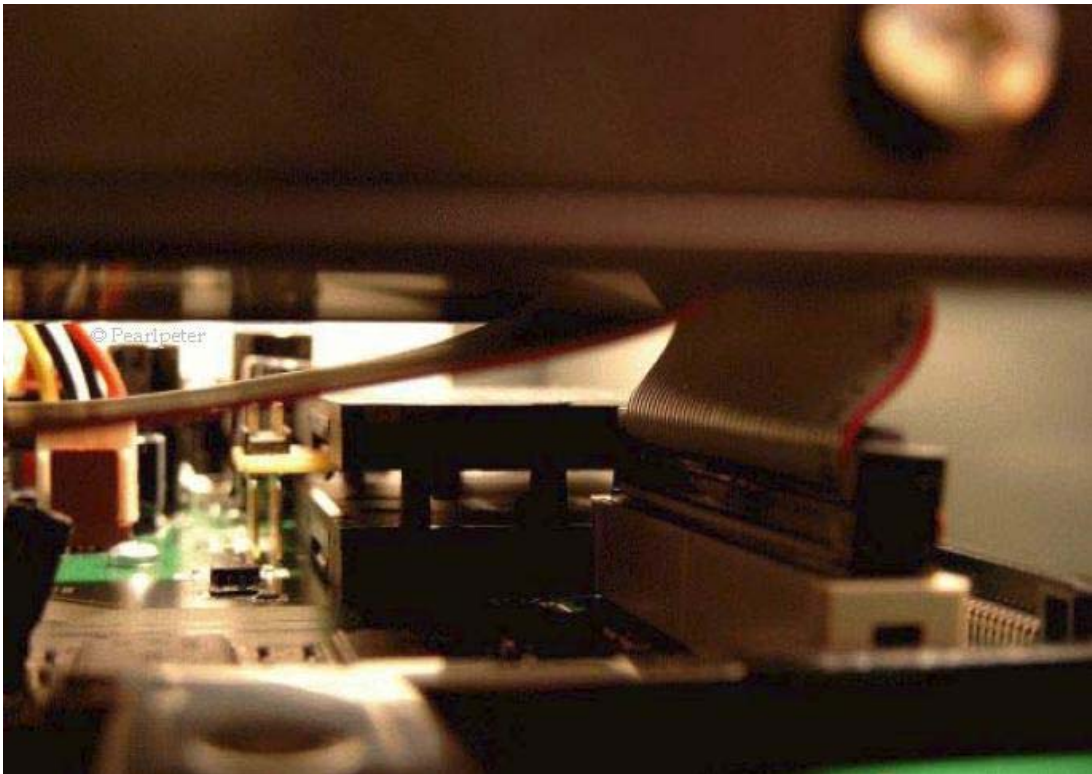
Sluit nu de IDE-kabel en de stroom kabel aan op de Dreambox.



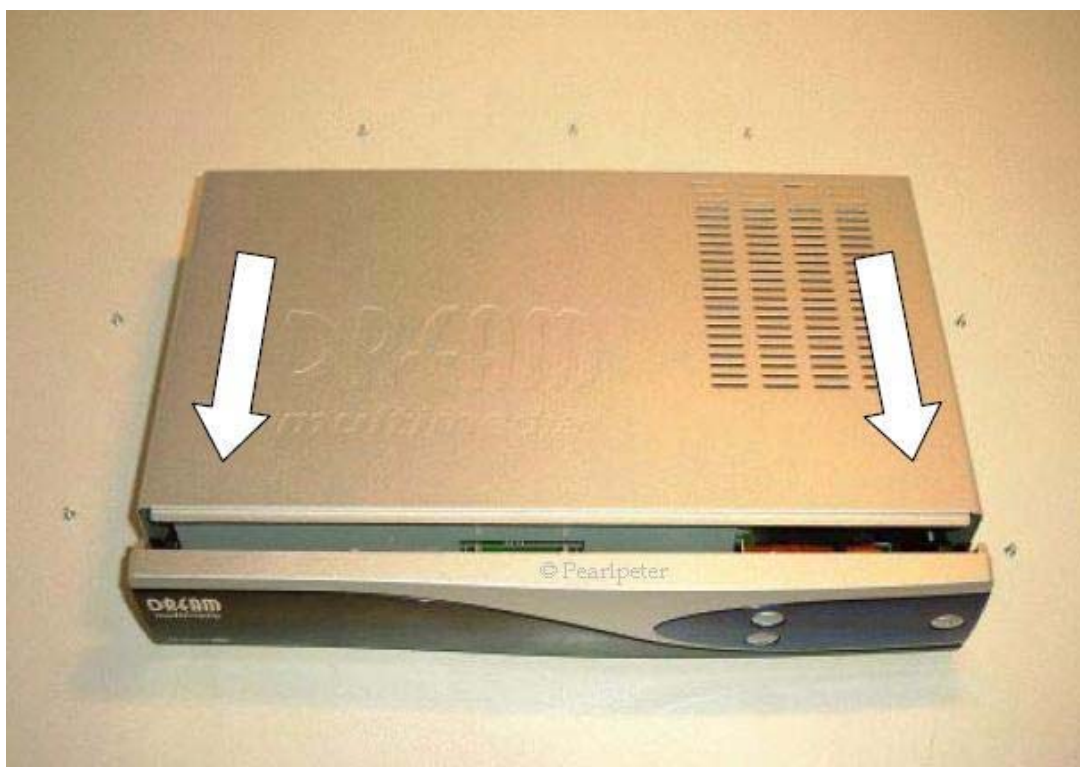
Druk nu de inbouw brackets terug in de Dreambox, en let er op dat de IDE en stroomkabel aan de onderkant van de harde schijf zitten.



Let er ook op dat de kabel vlak tegen de harde schijf aan zit, en dat de kabel geen scherpe knik heeft



Schuif nu de deksel voorzichtig vanuit de achterkant weer op de Dreambox.



Let hierbij op de kleine plastic clips, die aan het voorfront zitten.

De plastic clips mogen niet buiten de deksel uitkomen.



Plaats nu de schroeven terug in de Dreambox (de 4 torxs schroeven aan de zijkant, en de 3 kruiskop schroeven aan de achterkant).

Sluit nu alle kabels weer aan op de Dreambox, en de stroomkabel als laatste.

Formateer de harde schijf via het OSD menu.

U kunt nu de harde schijf gebruiken om programma's op te nemen.

Deze gebruiksaanwijzing is een door mij gemaakte vertaling, van de originele duitse gebruiksaanwijzing van Dream-Multimedia.

© Pearlpeter