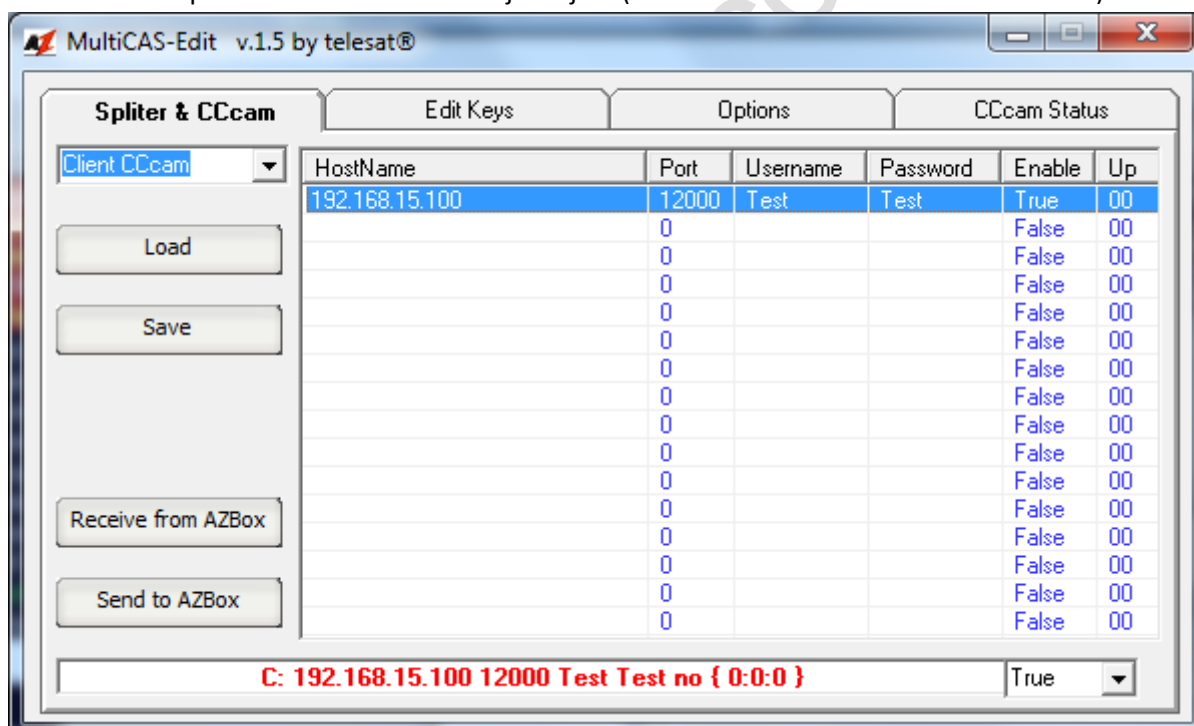
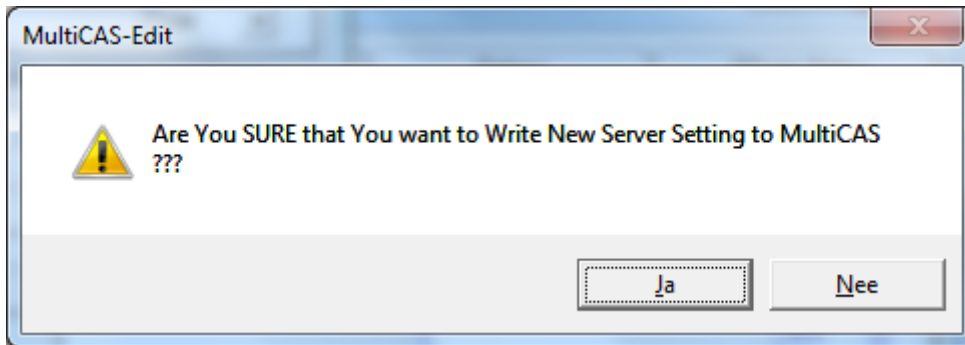


Ga weer naar Spliter & CCcam en vul hier je C lijn in (onder aan in het scherm in rode letters):



Als de C lijn juist is ingevuld druk je op Send to Azbox:



Druk op Ja. Er zal even een scherm verschijnen en als deze weg is dan heeft die het verzonden naar de Azbox.

Houd STB POWER 3 seconden in voor reboot.

Om te controleren als de Azbox het bestand correct heeft ontvangen ga je naar Plugins – OpenXCAS – Camd instellingen – MultiCAS – Smartcard interface – Smart Card Splitter & CS

