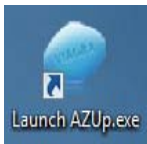


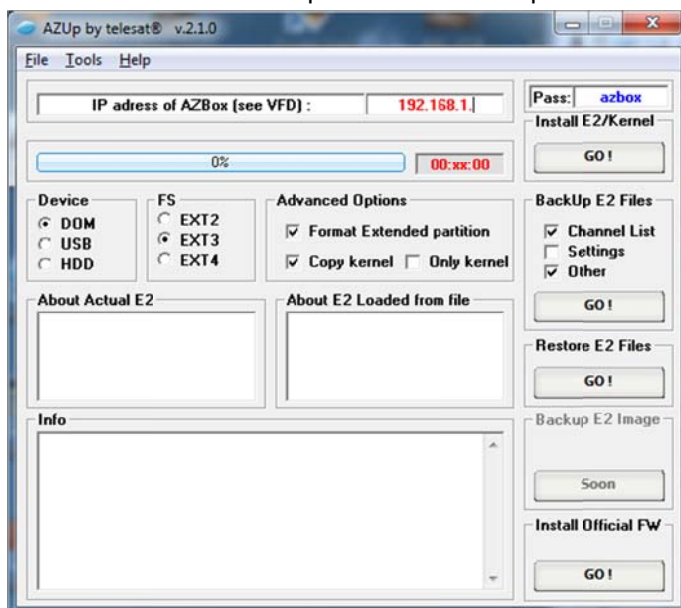
Installatie van E2 op een Azbox Elite HD, Azbox Premium HD en Azbox Premium HD+.

Wat heeft u nodig om e2 op de te installeren:

1. De juiste bestanden:
 - AZUp 2.1.0 of hoger (in deze how-to staat waar u deze kunt downloaden).
 - Het E2 image dat u wilt installeren (groter dan 45 mb, met de extensie .E2).
2. AZUp 2.1.0 of hoger moet geïnstalleerd zijn. De bestanden die meegeleverd worden met de laatste E2 image zijn uitsluiting update bestanden van AZUp en ik moet eerst een oudere installeerbare versie installeren. Download en installeer dit bestand:
www.neutrinoHD.eu/tools/AZUp204/setup.exe
3. U heeft nu AZUp 2.0.4 geïnstalleerd en moet deze updaten naar versie 2.1.0 of hoger. De update bestanden voor AZUp 2.1.0 vind u in dit ZIP bestand:
http://www.neutrinoHD.eu/tools/AZUp210_update/AZUp210.zip
Er staan drie bestanden in dit ZIP bestand en die moeten over de bestaande bestanden in de programfiles bestanden overschreven worden:
32 bits systemen: C:\Program Files\telesat\AZUP
64 bits systemen: C:\Program Files (x86)\telesat\AZUP
4. Op u desktop vind u dit icoon:

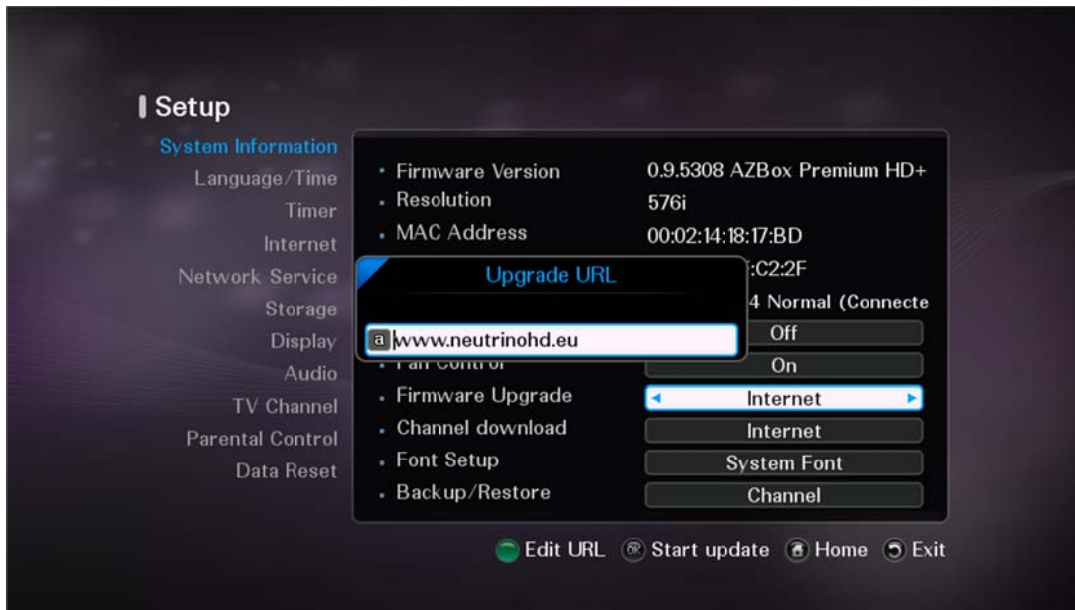


Start deze op door er dubbel op te klikken en nu zal AZUp 2.1.0 opstarten:



5. Nu zijn er twee opties. Als u reeds een E2 versie op de Azbox heeft staan ga naar stap 17,

6. Nu gaan we de Azbox HD geschikt maken voor E2. Ga in de officiële software naar het instelling menu en dan naar de optie firmware bijwerken. Pas de URL aan in www.neutrinohd.eu .

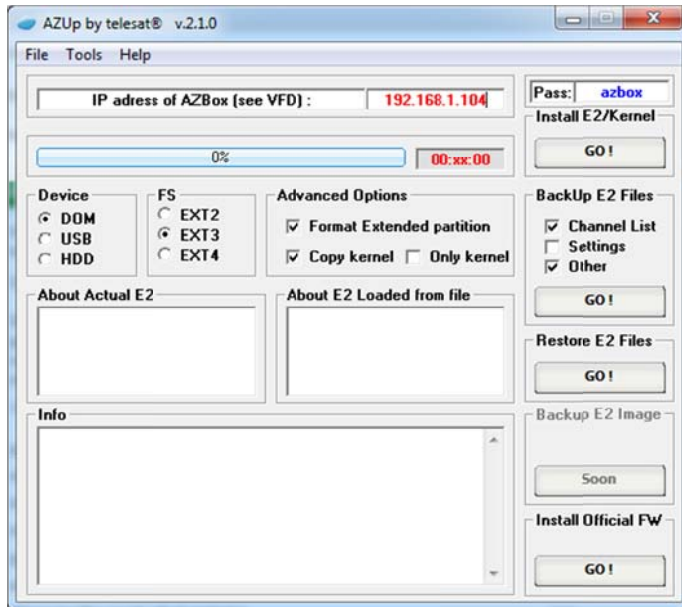


7. Open deze download locatie en kies 0.0.E2 AZBOX. De Azbox HD zal de nieuwe kernel downloaden en installeren en hiermee de Azbox HD geschikt maken voor E2.



8. Na het flashen zal de Azbox HD automatisch opnieuw opstarten.
9. De Azbox HD zal nu opstarten in de zogenaamde "rescue mode". Deze is herkenbaar aan het IP-adres dat op het display van de Azbox HD verschijnt. LET OP: In U router of modem moet DHCP geactiveerd zijn. DHCP heeft een apparaat een IP-Adres.

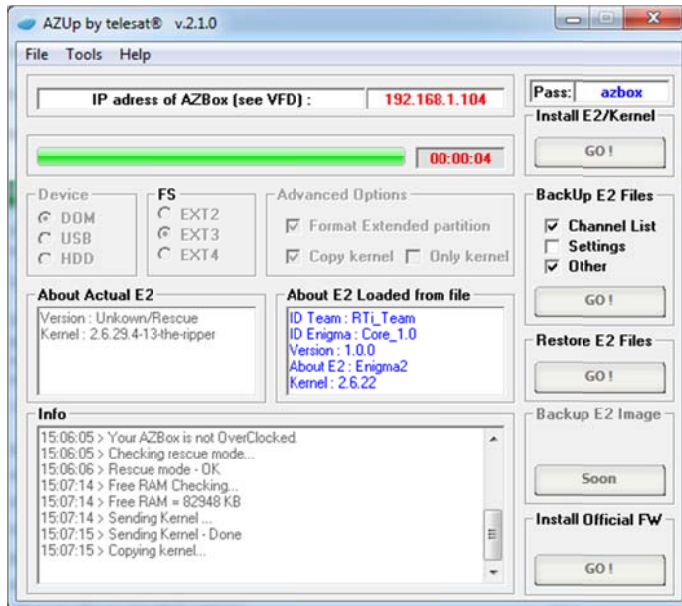
10. Vul het IP-adres dat u het het display van de Azbox HD ziet in AZup in:



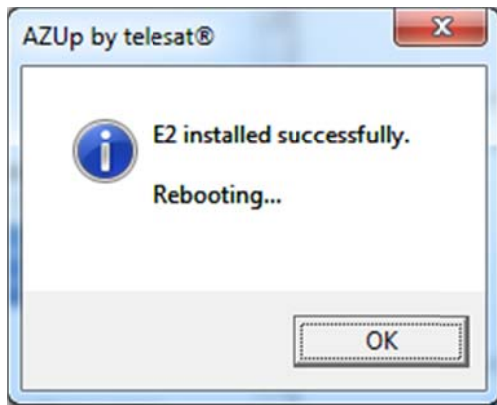
11. Klik nu op bij AZUp op GO bij Install E2/Kernel

12. AZUp zal met de Azbox HD communiceren en alles goed voor de installatie zetten. Daarna zal AZUp vragen welk E2 image U wilt installeren. Selecteer het gewenste E2 image.

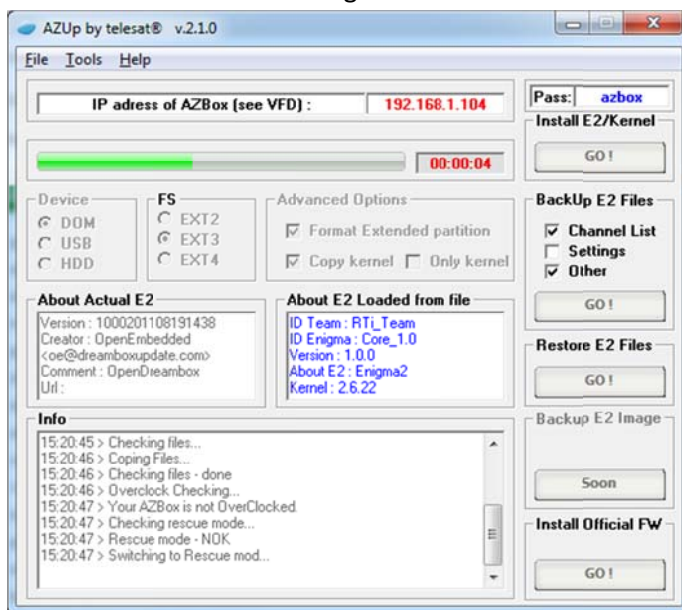
13. Na de selectie van het E2 image zal de installatie van E2 beginnen:

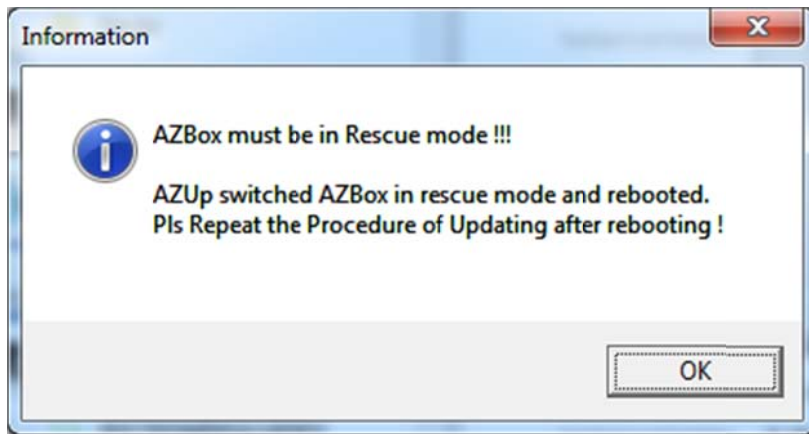


14. Het installeren kan enige tijd duren. Na de installatie zal de Azbox HD opstarten met E2 en AZUp geeft deze melding:



15. U bent klaar stap 16 is voor gebruikers die reeds E2 geïnstalleerd hadden.
16. U heeft reeds een versie van E2 geïnstalleerd op Uw Azbox HD. Start de Azbox HD in de reeds geïnstalleerde E2 versie.
17. Klik nu op bij AZUp op GO bij Install E2/Kernel
18. AZUp zal met de Azbox HD communiceren en zien dat de Azbox HD met E2 geïnstalleerd is en deze zelf herstarten in de zogenaamde "rescue mode".





19. Volg nu stap 10 t/m stap 15.