

Compatibiliteitsmodus voor de OSLink Software.

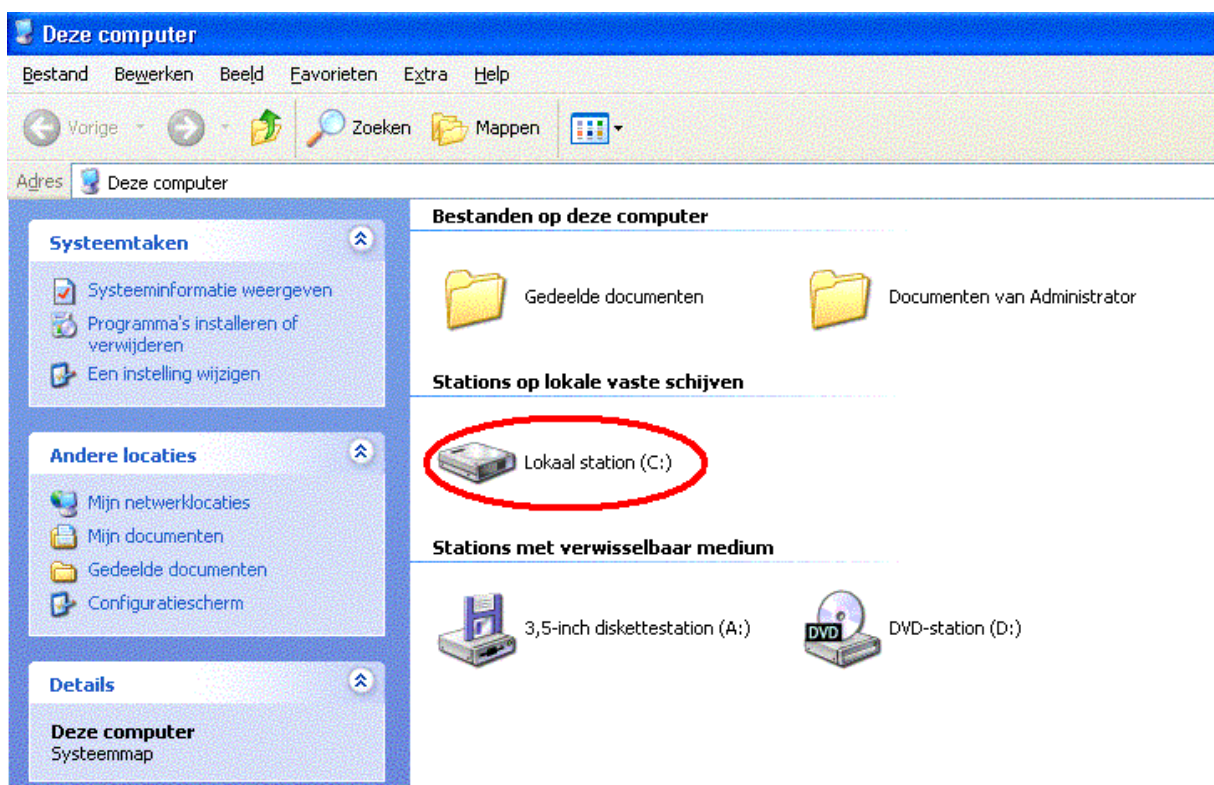
Ik heb Windows XP en bij mij werkt de OSLink Hardware niet

Het kan voorkomen dat de OSLink Hardware niet direct werkt bij installatie op een Windows 2000/NT of XP systeem. Om deze hardware toch werkend te krijgen op deze machines heb ik de volgende tip.

Het is niet gegarandeerd dat u op deze manier de OSLink Hardware werkend krijgt met uw machine, maar dient dan ook uitsluitend ter illustratie.

Als het werkt bent u geholpen, zo niet dan moeten we zoeken naar een andere oplossing.

1. Ga naar "Deze computer"

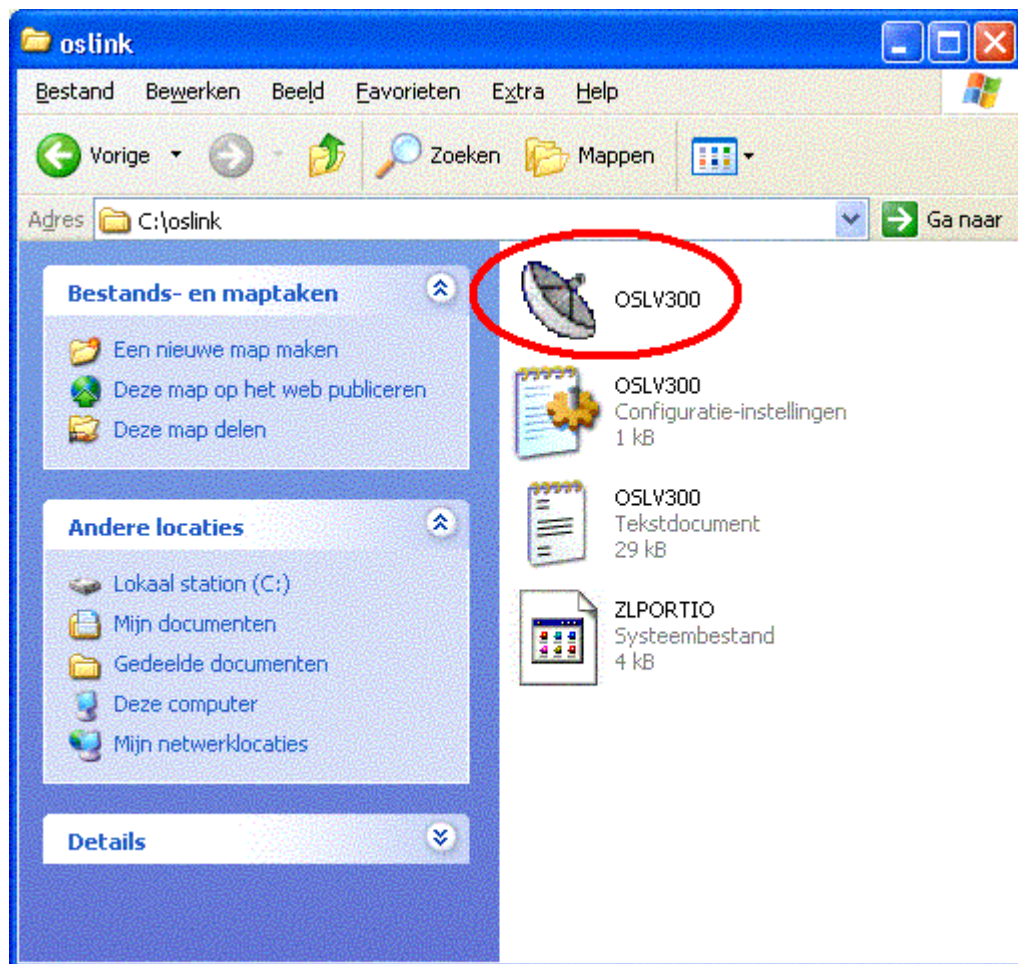


2. Ga naar het station (in de meeste gevallen Lokaal station (C:)) waar de OSLink Software op is geïnstalleerd.

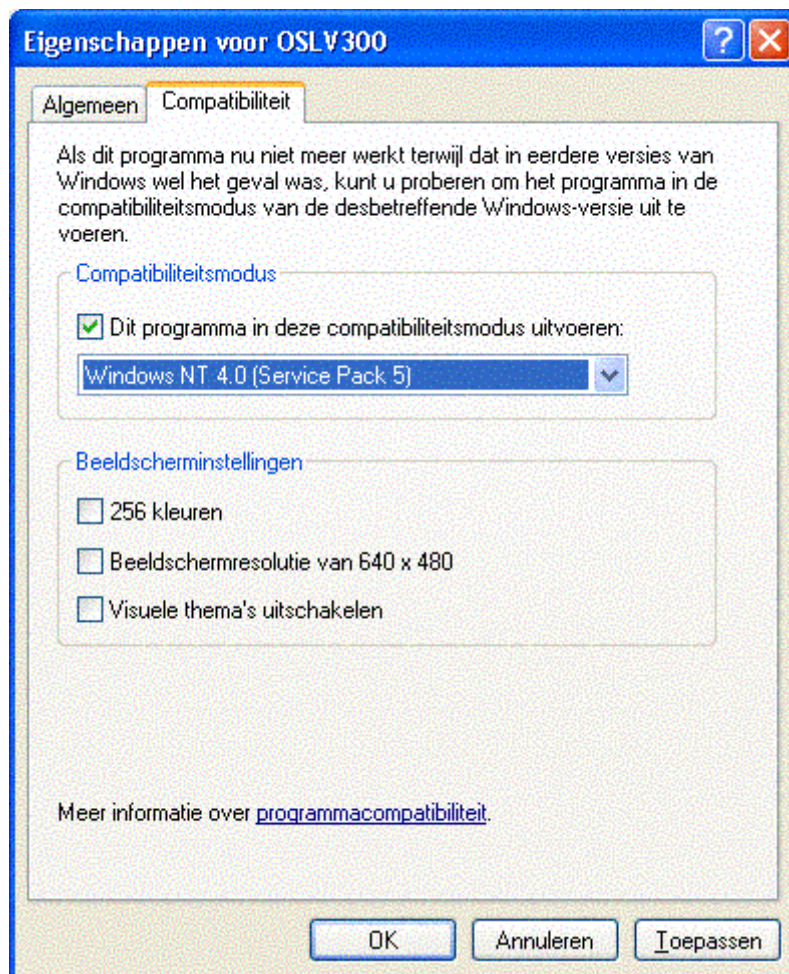
3. Je komt nu in de map waar het OSLV300.EXE bestand staat.

4. Selecteer dit bestand ter herkennen aan een satelliet symbool.

Klik met de linker muisknop op dit bestand zodat het wordt gemarkeerd.



5. Klik nu met rechter muisknop op dit gemarkeerde bestand.
6. Nu verschijnt er een menu en kies hier voor "Eigenschappen".
7. Ga naar het tabblad "Compatibiliteit"



8. Nu is het even experimenteren met de "Compatibiliteitsmodus" (blauwe tekst in het kader)
9. Zet het vinkje "Dit programma in deze compatibiliteitsmodus uitvoeren:" aan zoals op bovenstaande afbeelding is te zien.
10. Kies nu een goede modus uit die bij u werkt,
In mijn geval "Windows NT 4.0 (Service Pack 5)"

Als het goed is kunt u nu wel de OSLink Hardware en Software gebruiken. Begin steeds bij het begin en test alles met diagnostics alvorens je hardware op een ontvanger aan te sluiten. De stabiliteit van machine, software en hardware is van groot belang voor een goedwerkende ontvanger na een firmware update.

Veel succes,

Sat-Fly Team.

